

Encuesta
Bienal de
Culturas
2017

Dirección de Cultura Ciudadana
Subdirección Observatorio de Culturas

LOCALIDAD Tunjuelito



¿Qué es la EBC?

La Encuesta Bienal de Culturas (EBC) es un instrumento que indaga sobre los factores culturales de los habitantes de las zonas residenciales de las 19 localidades urbanas de Bogotá.

2001 – 2003 – 2005 – 2007 – 2009 – 2011 – 2013 – 2015 – **2017**

① ② ③ ④ ⑤ ⑥ ⑦ ⑧ ⑨

Localidad



Sexo



Nivel Socioeconómico



Grupos de edad



DANE

Certificado de
Calidad estadística
2015



FICHA TÉCNICA

Lugar de recolección: Zona urbana residencial estratificada de Bogotá

Periodo de recolección: Agosto a Diciembre de 2017

Población objetivo: Personas de 13 años o más

Metodología de aplicación: Entrevista directa

Tipo de instrumento: Encuesta semiestructurada

Diseño muestral: Muestreo probabilístico, estratificado, multietápico

Tamaño de muestra: **16.312** personas (Tunjuelito: **794** personas)

Confiabilidad: 95%

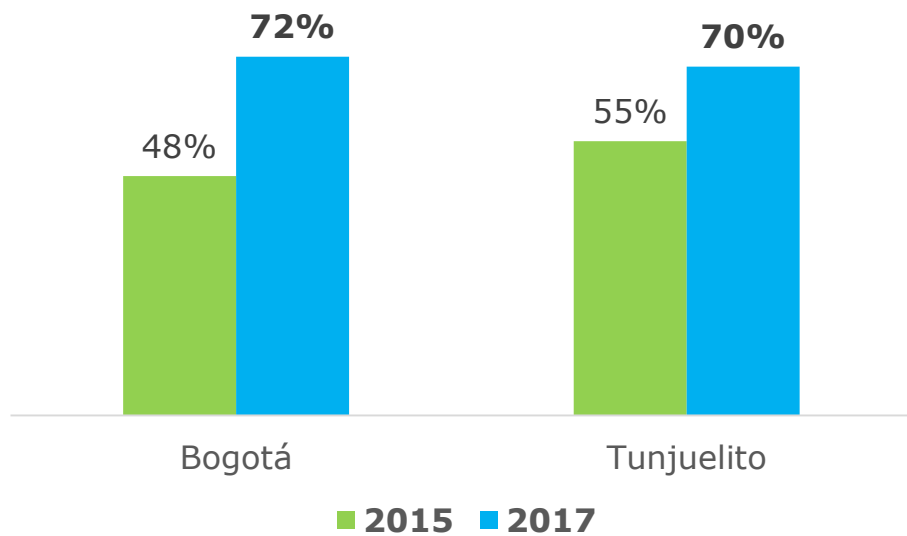
Error de muestreo: Para estimaciones superiores al 50% con respecto al total, el error de muestreo es del 1,3%. Estimaciones inferiores al 1,1% tendrán errores superiores al 10%.

Relaciones ciudadanas en clave de la ciudad y los espacios públicos

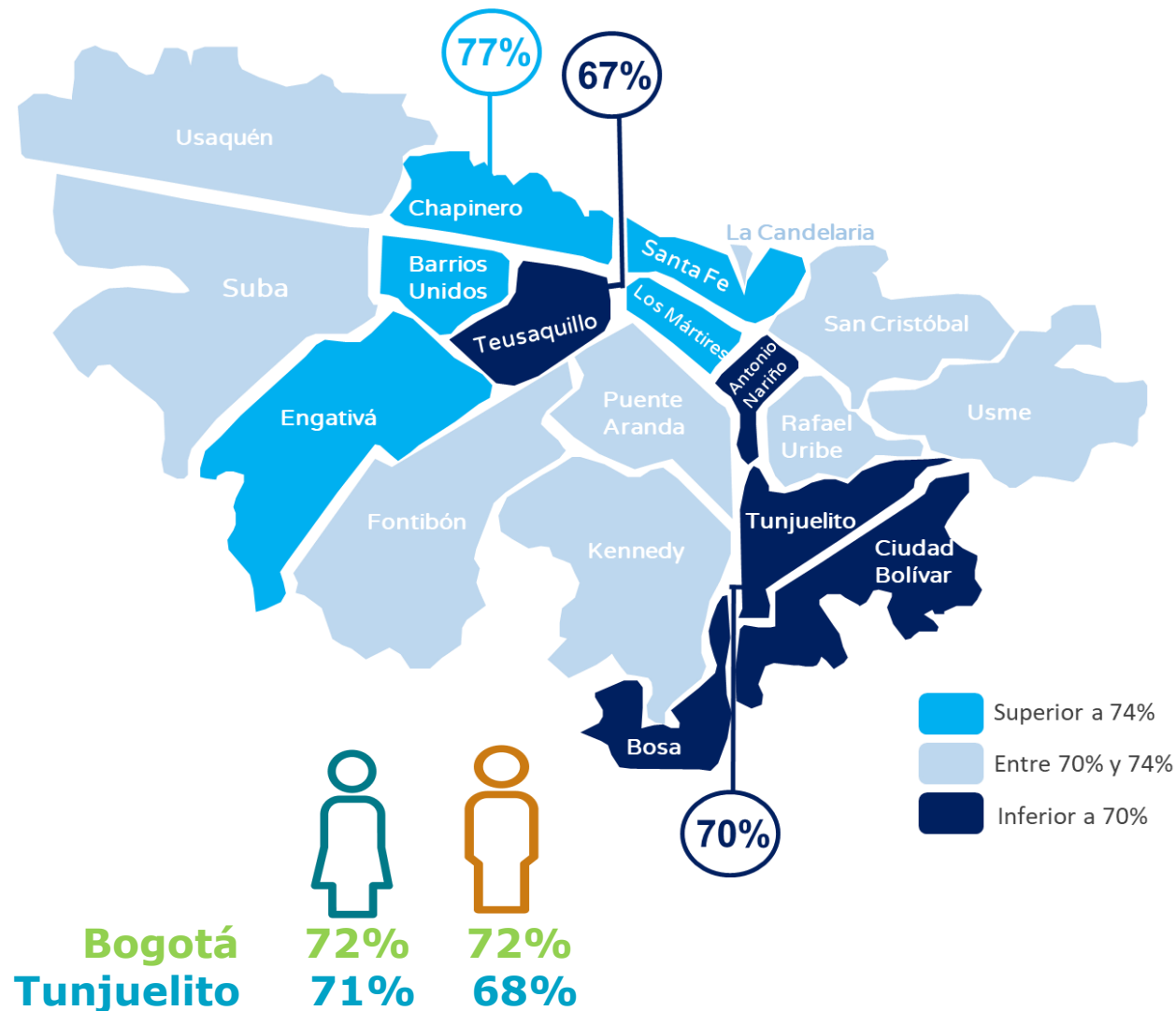


Satisfacción con Bogotá

Satisfacción con Bogotá 2015-2017



Personas que están satisfechas y muy satisfechas con Bogotá

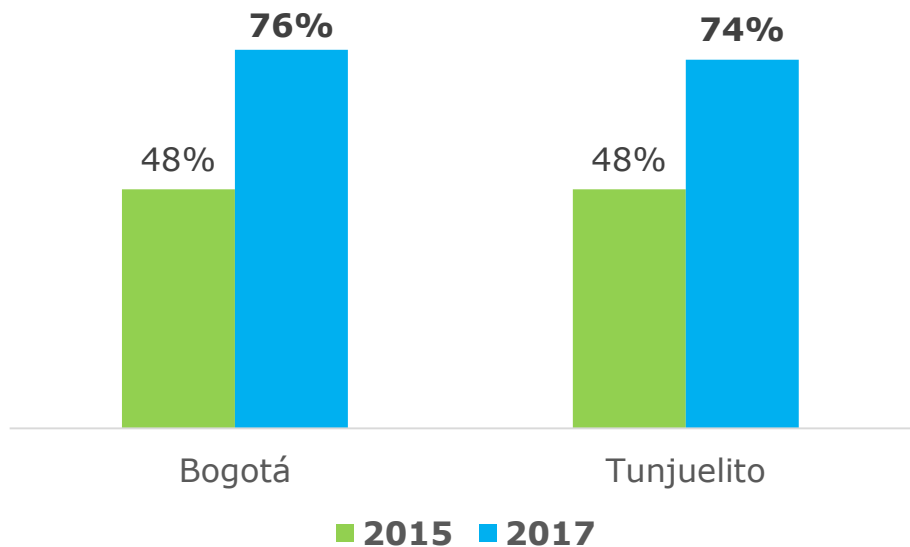


Tunjuelito por grupos de edad

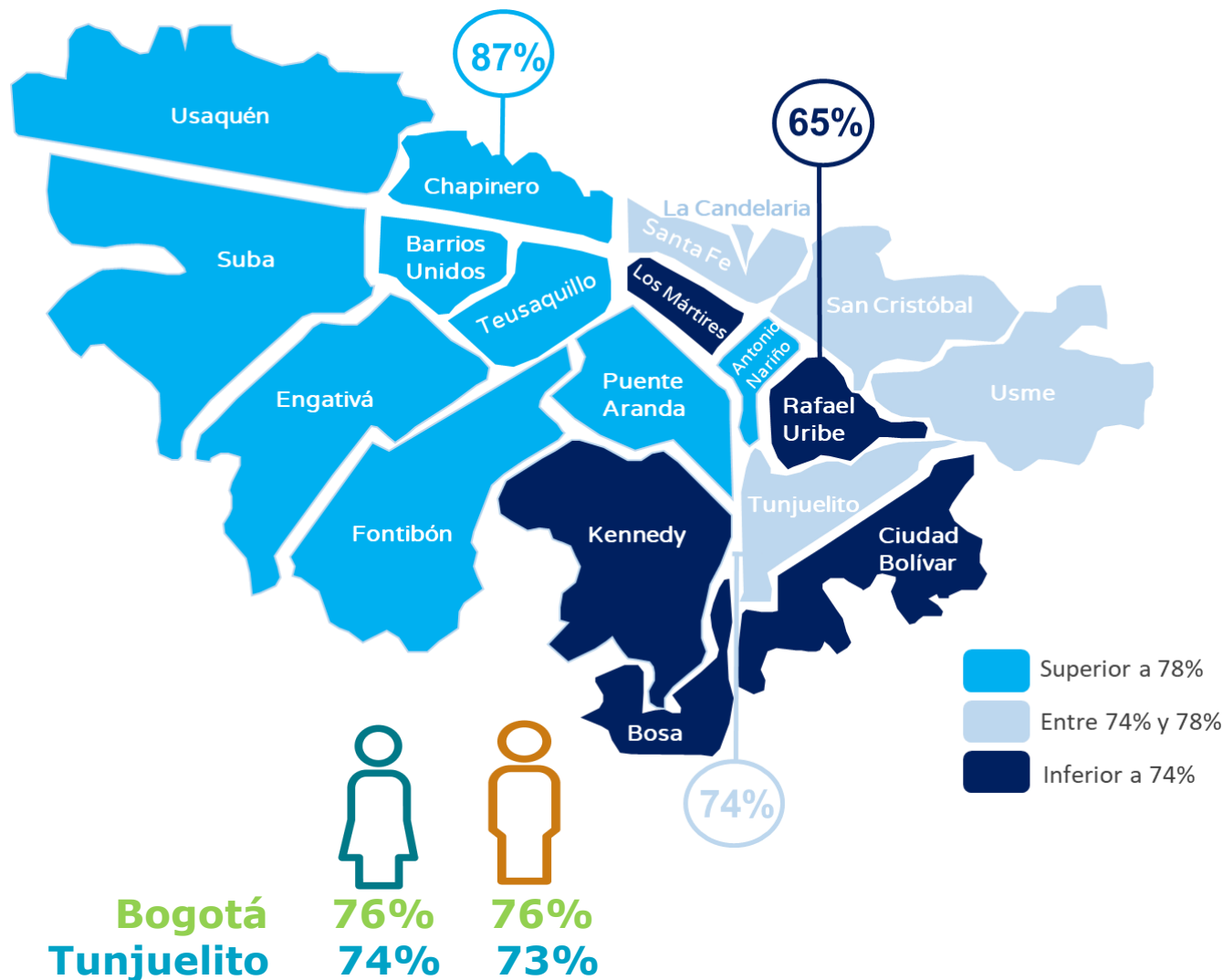


Satisfacción con la localidad

Satisfacción con la localidad 2015-2017



Personas que están satisfechas y muy satisfechas con la localidad donde vive

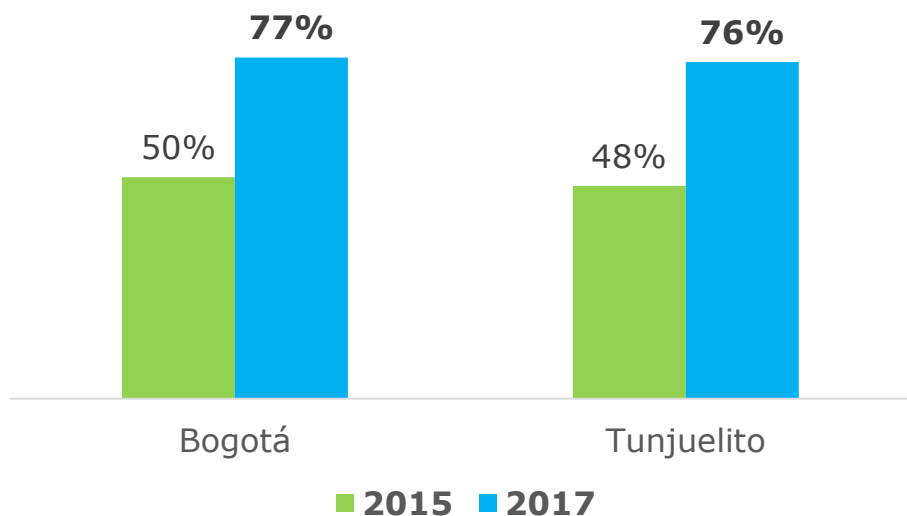


Tunjuelito por grupos de edad

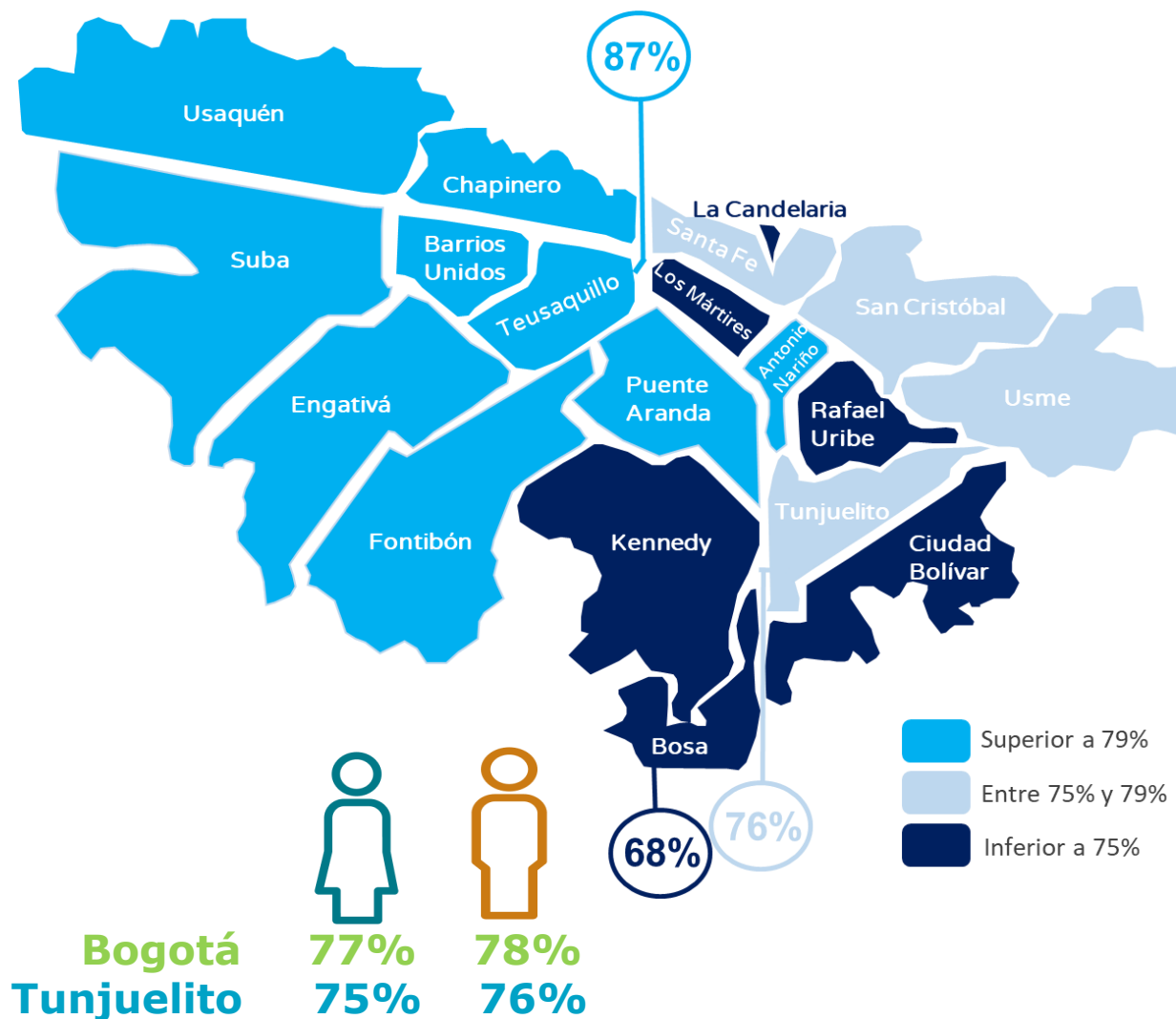


Satisfacción con el barrio

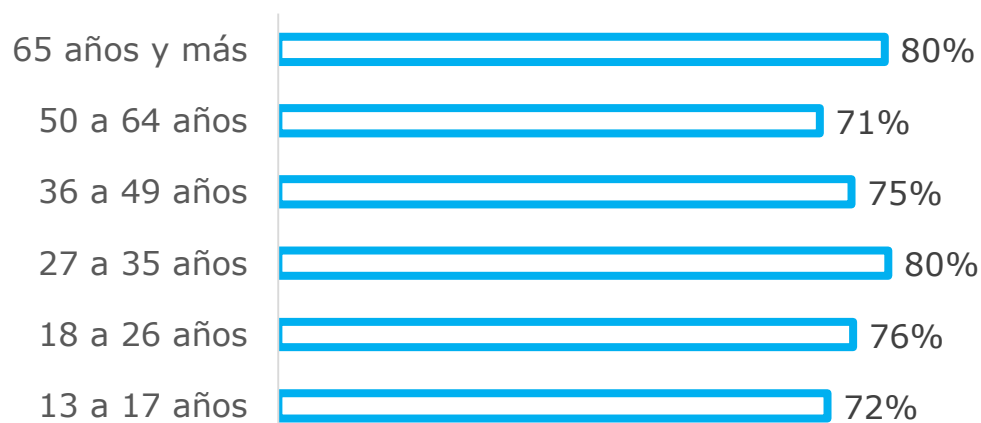
Satisfacción con el barrio 2015-2017



Personas que están satisfechas y muy satisfechas con el barrio en el que se encuentra su casa

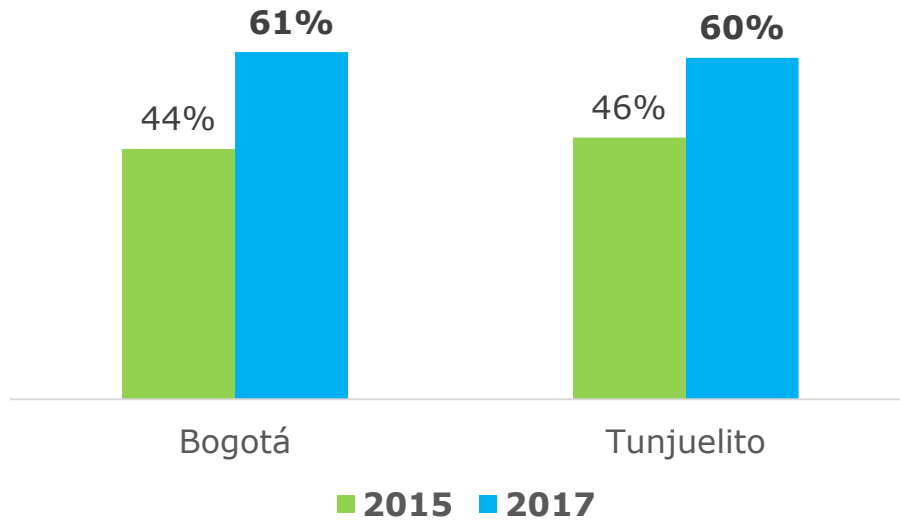


Tunjuelito por grupos de edad

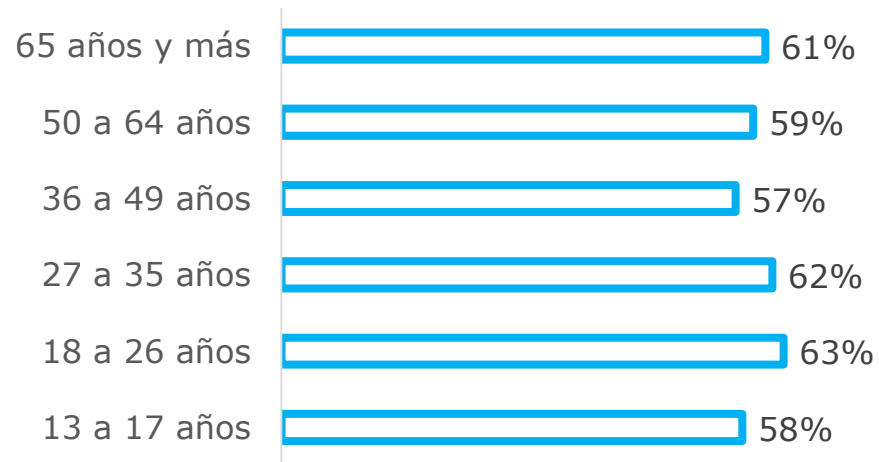


Satisfacción con los parques y zonas recreativas

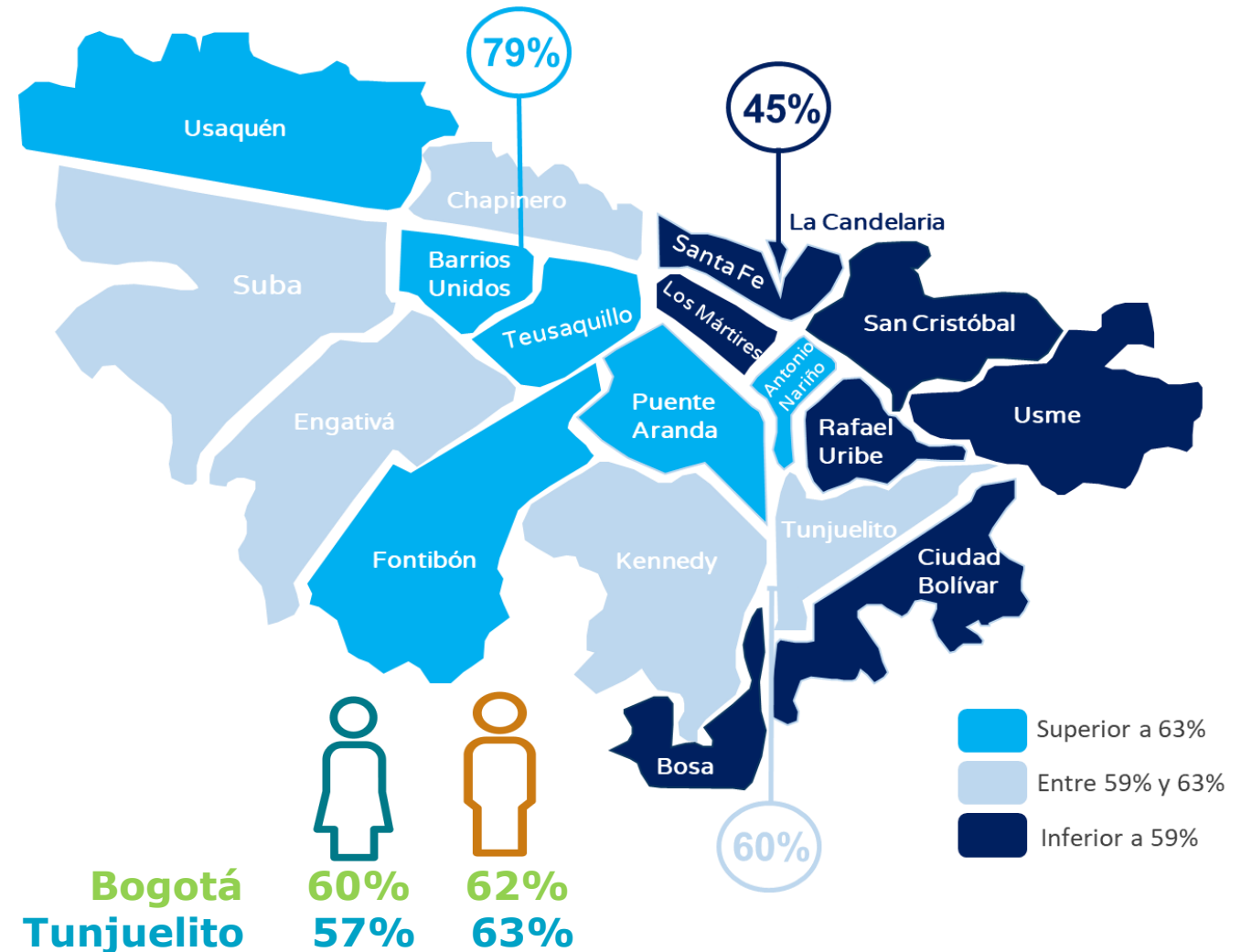
Satisfacción con los parques y zonas recreativas
2015-2017



Tunjuelito por grupos de edad

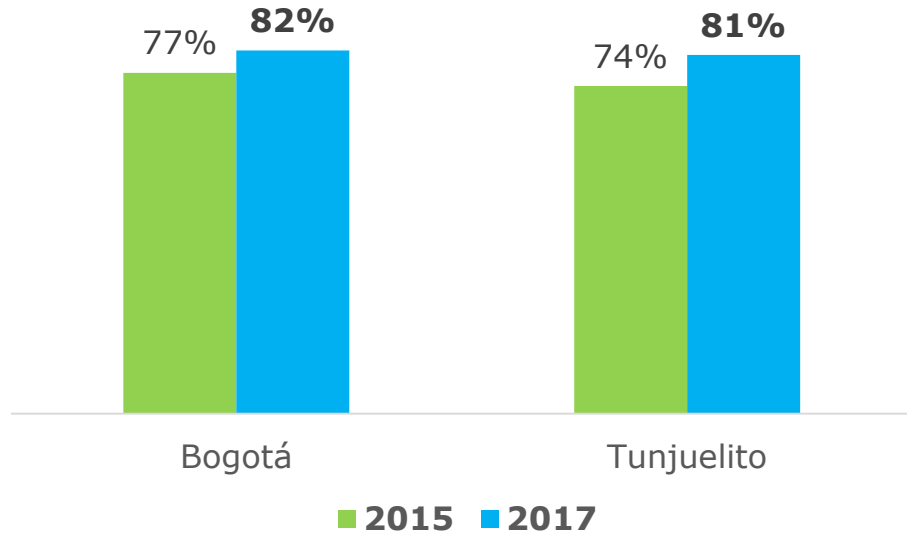


Personas que están satisfechas y muy satisfechas con los parques y zonas recreativas disponibles en su barrio

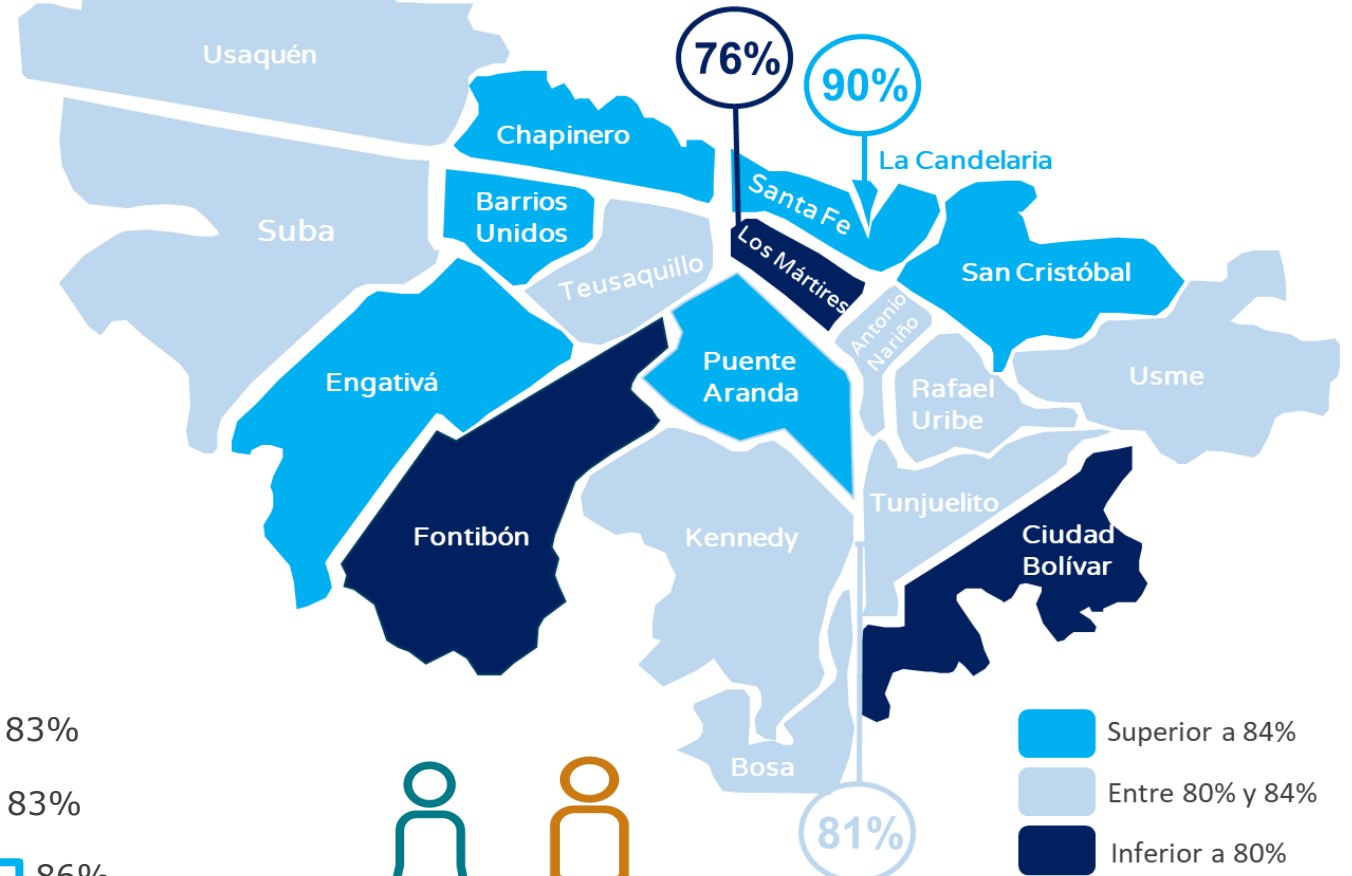


Para usted la calles es un espacio... De encuentro

La calle como espacio... De encuentro 2015-2017



Personas que responden afirmativamente que la calle es un espacio de encuentro



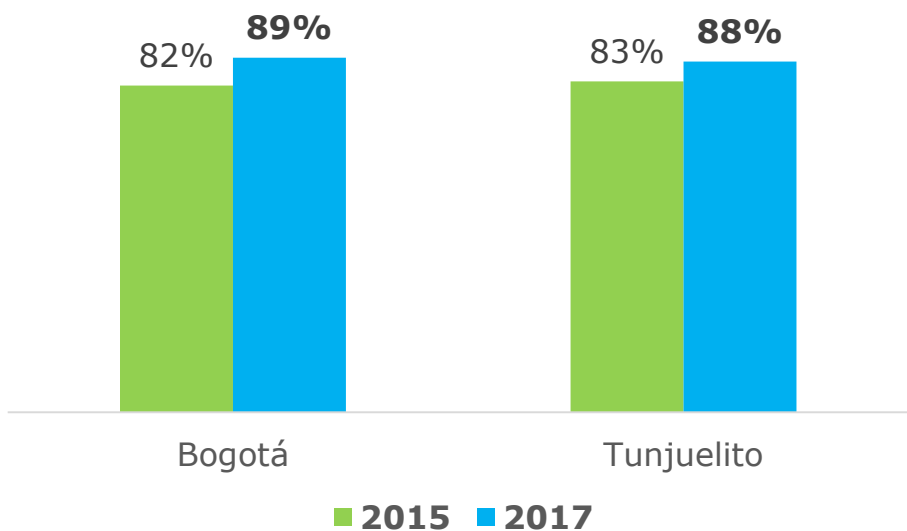
Tunjuelito por grupos de edad



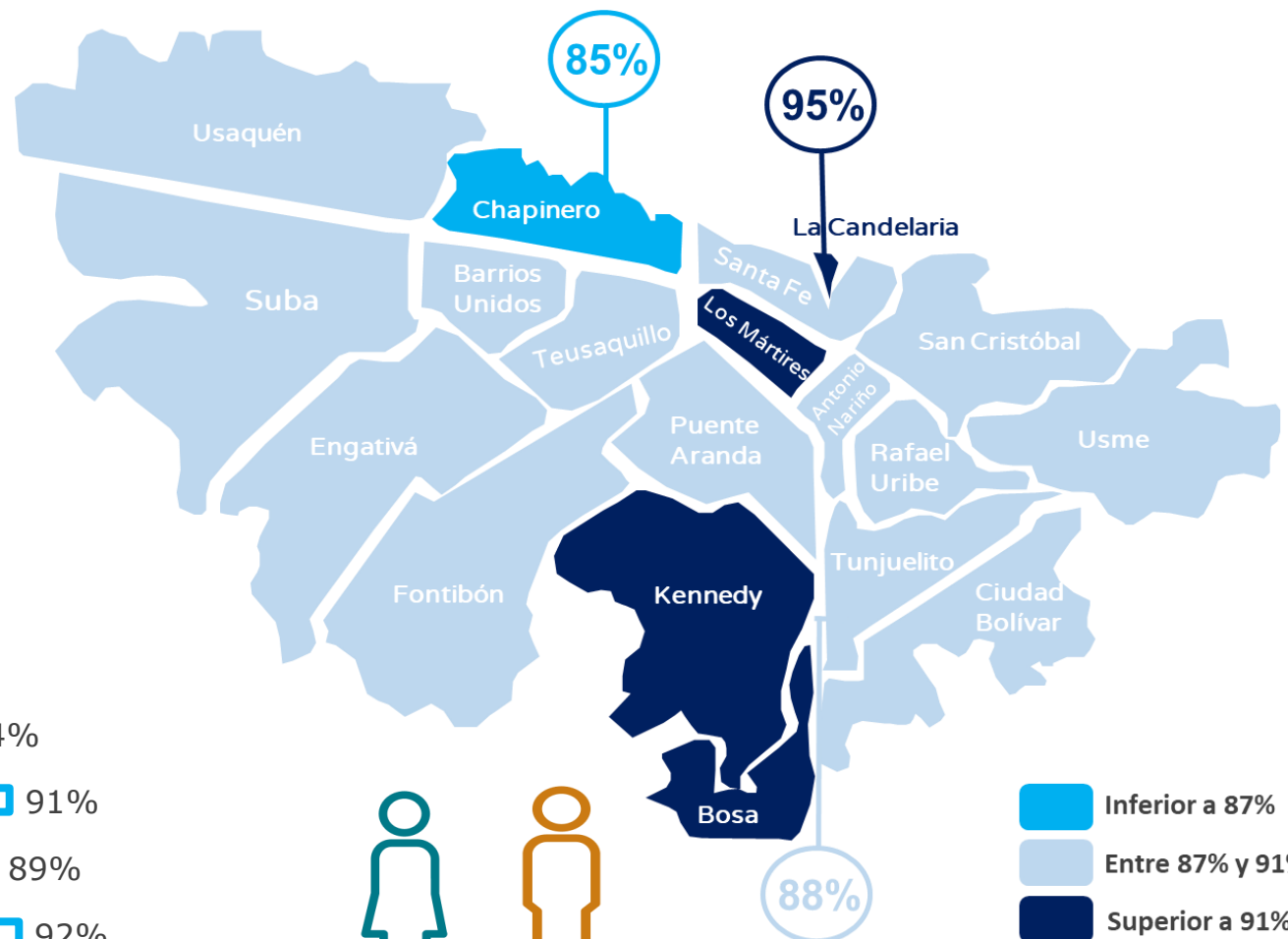
Bogotá 81%
Tunjuelito 82%
 83%
 80%

Para usted la calles es un espacio... De peligro

La calle como espacio... De peligro 2015-2017



Personas que responden afirmativamente que la calle es un espacio de peligro



Tunjuelito por grupos de edad



Bogotá
Tunjuelito



90%
82%



88%
80%

- Inferior a 87%
- Entre 87% y 91%
- Superior a 91%

Relaciones ciudadanas en clave del medio ambiente

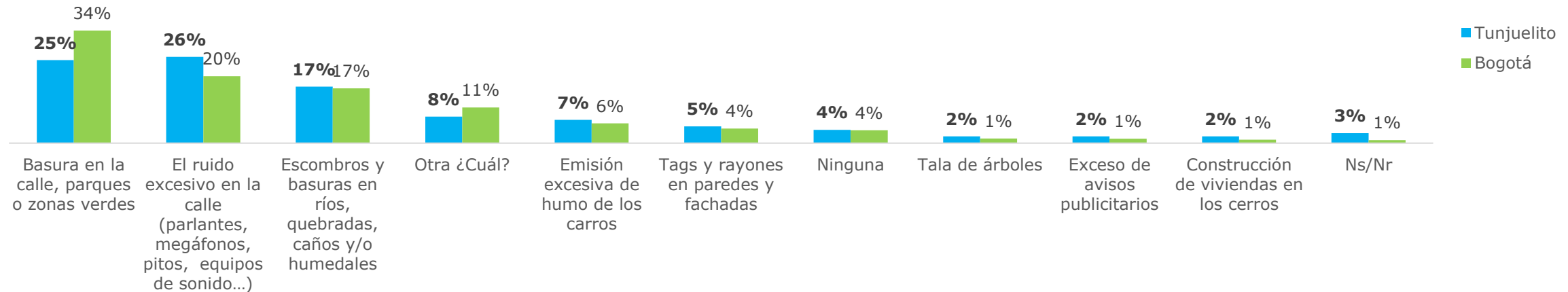


Cuidado del Ambiente en el vecindario



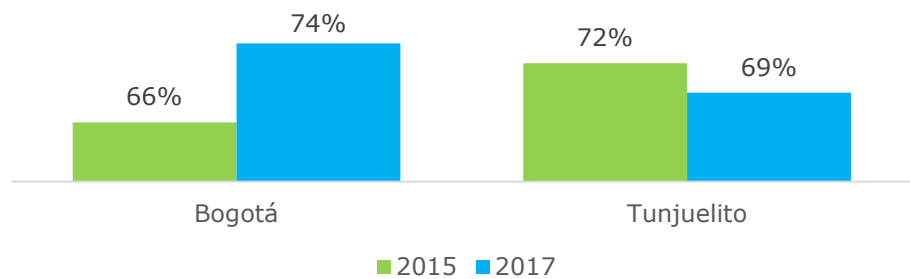
BOGOTÁ
MEJOR
PARA TODOS

Cuál de las siguiente situaciones le hace más daño a su barrio



Cuidado del Ambiente en el vecindario

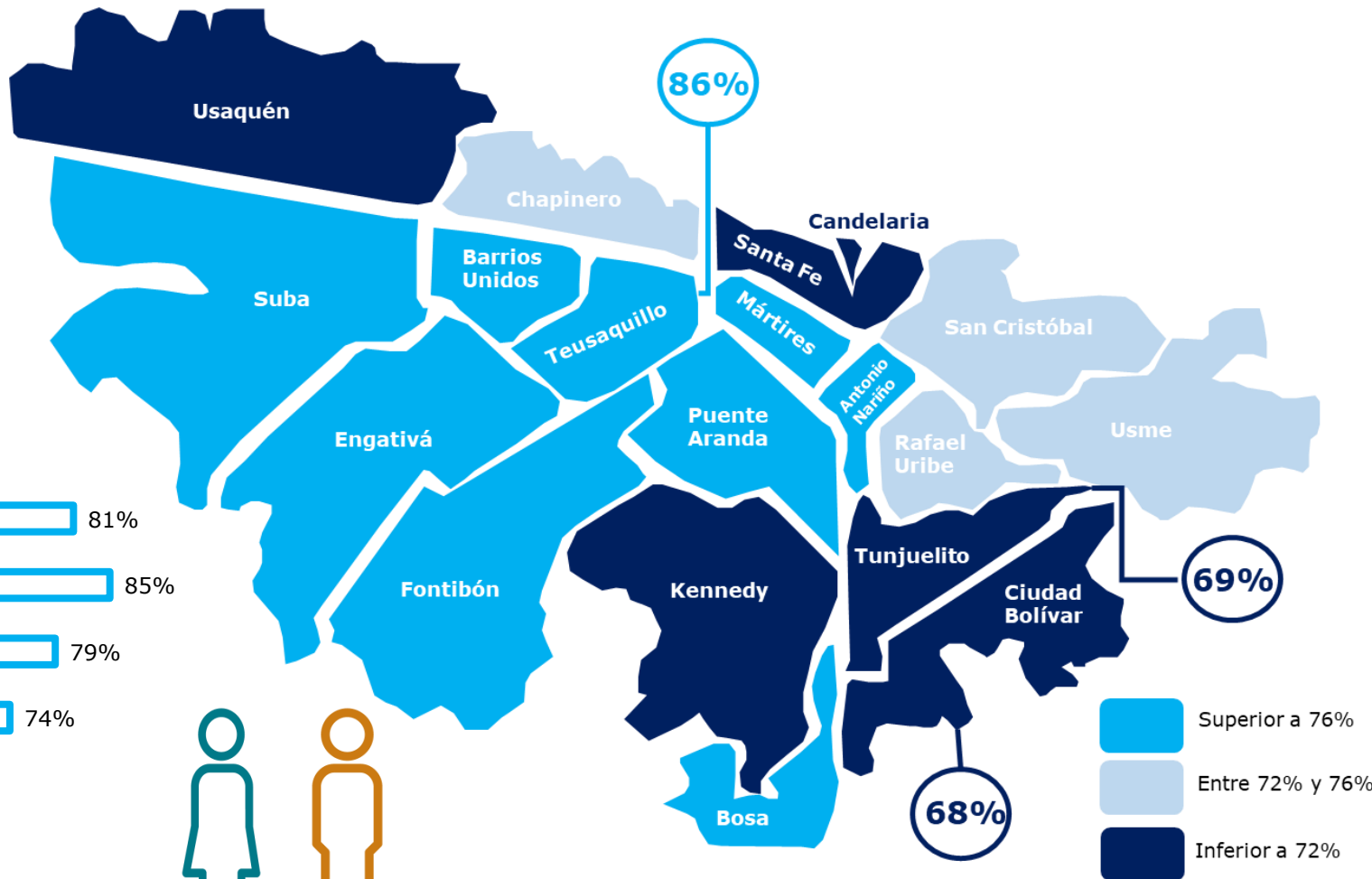
Personas que sí separan los residuos que se generan en la casa



Tunjuelito por grupos de edad



Bogotá 76% 72%
Tunjuelito 70% 68%



Relaciones ciudadanas en clave de una ciudad diversa e incluyente

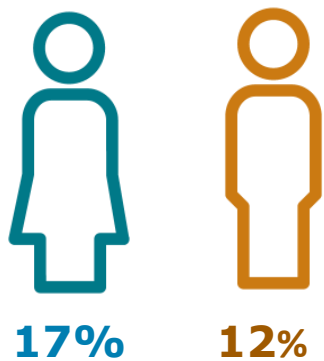
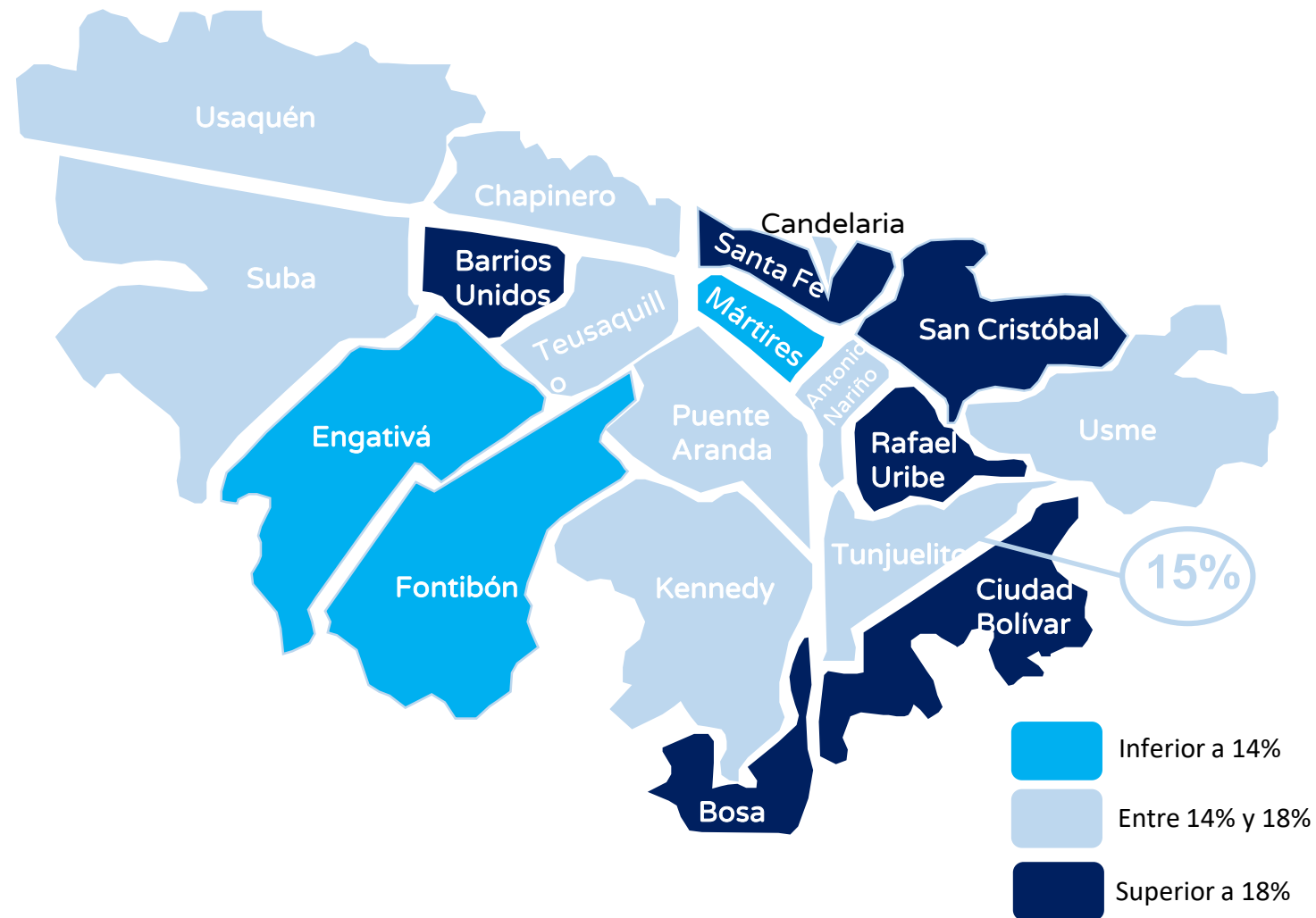
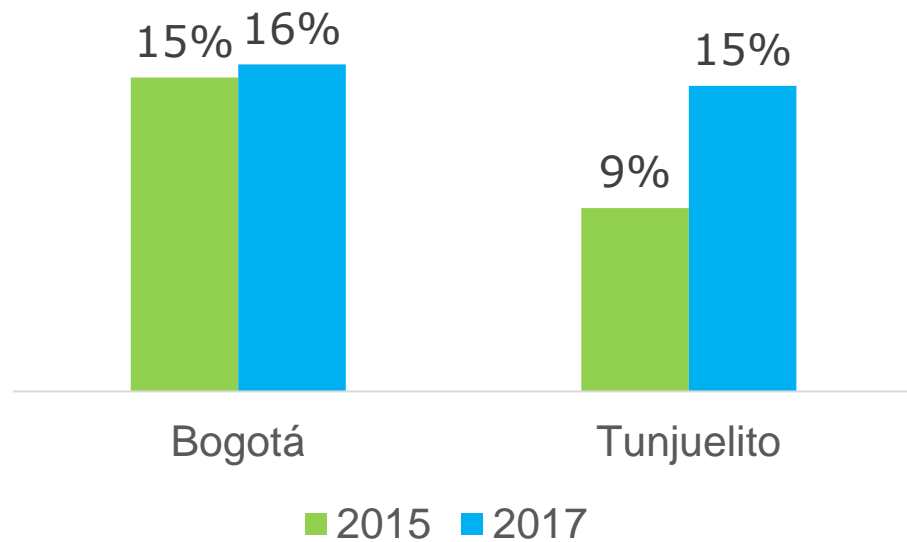




Respeto a las diferencias

Respeto a las diferencias

Personas que viven en la localidad de Tunjuelito que se han sentido discriminadas en los últimos dos años en la ciudad (Comparado con Bogotá).

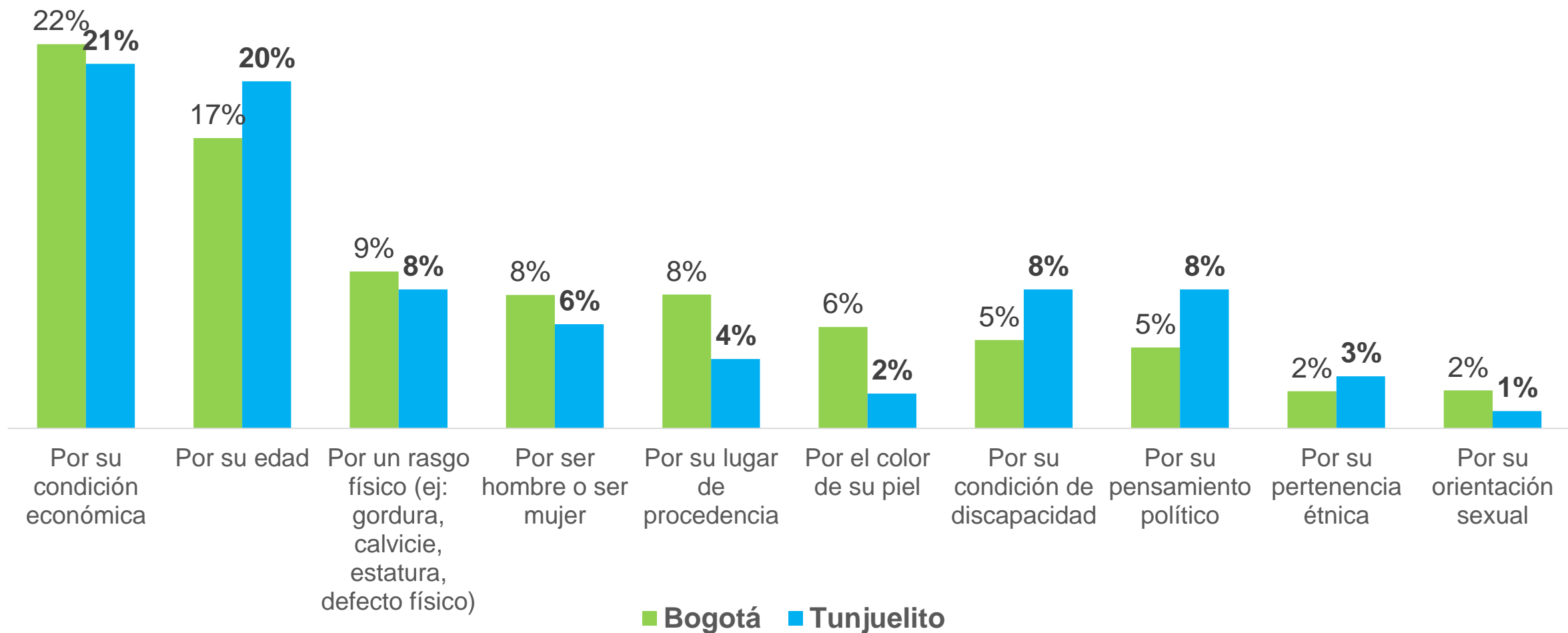


Respeto a las diferencias



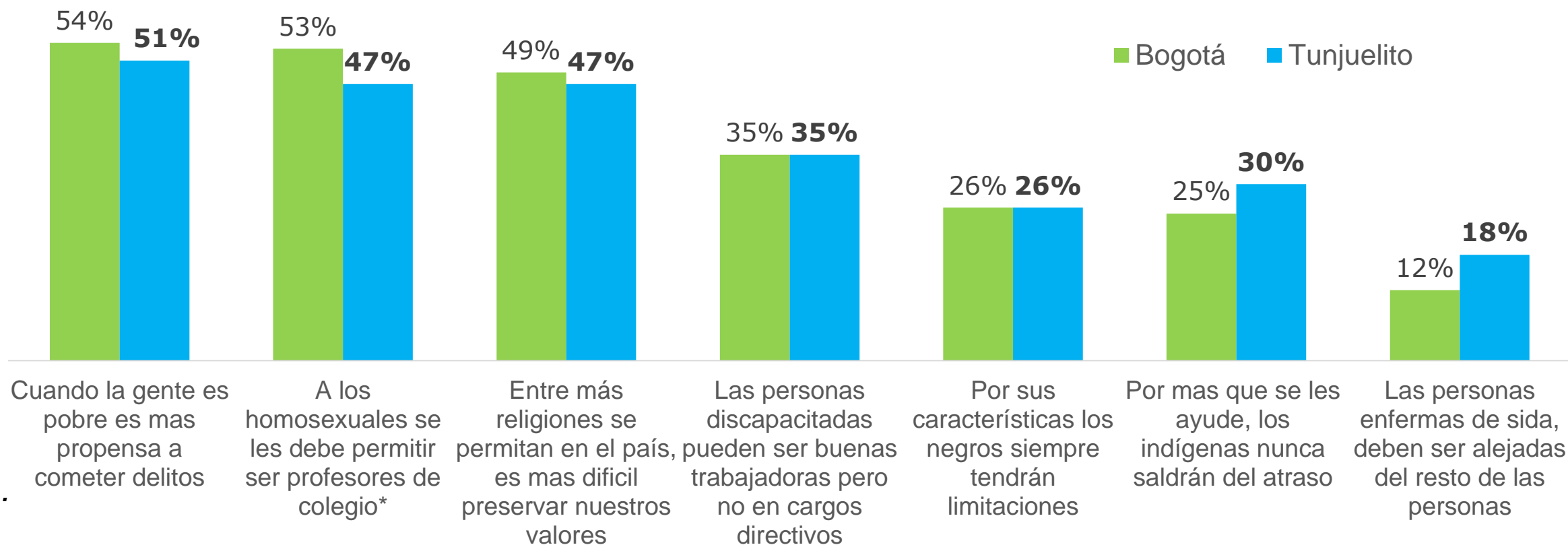
BOGOTÁ
MEJOR
PARA TODOS

Personas que viven en la localidad de Tunjuelito, que se han sentido discriminadas en los últimos dos años en la ciudad, según la razón que ellas perciben, (Comparado con Bogotá) 2017

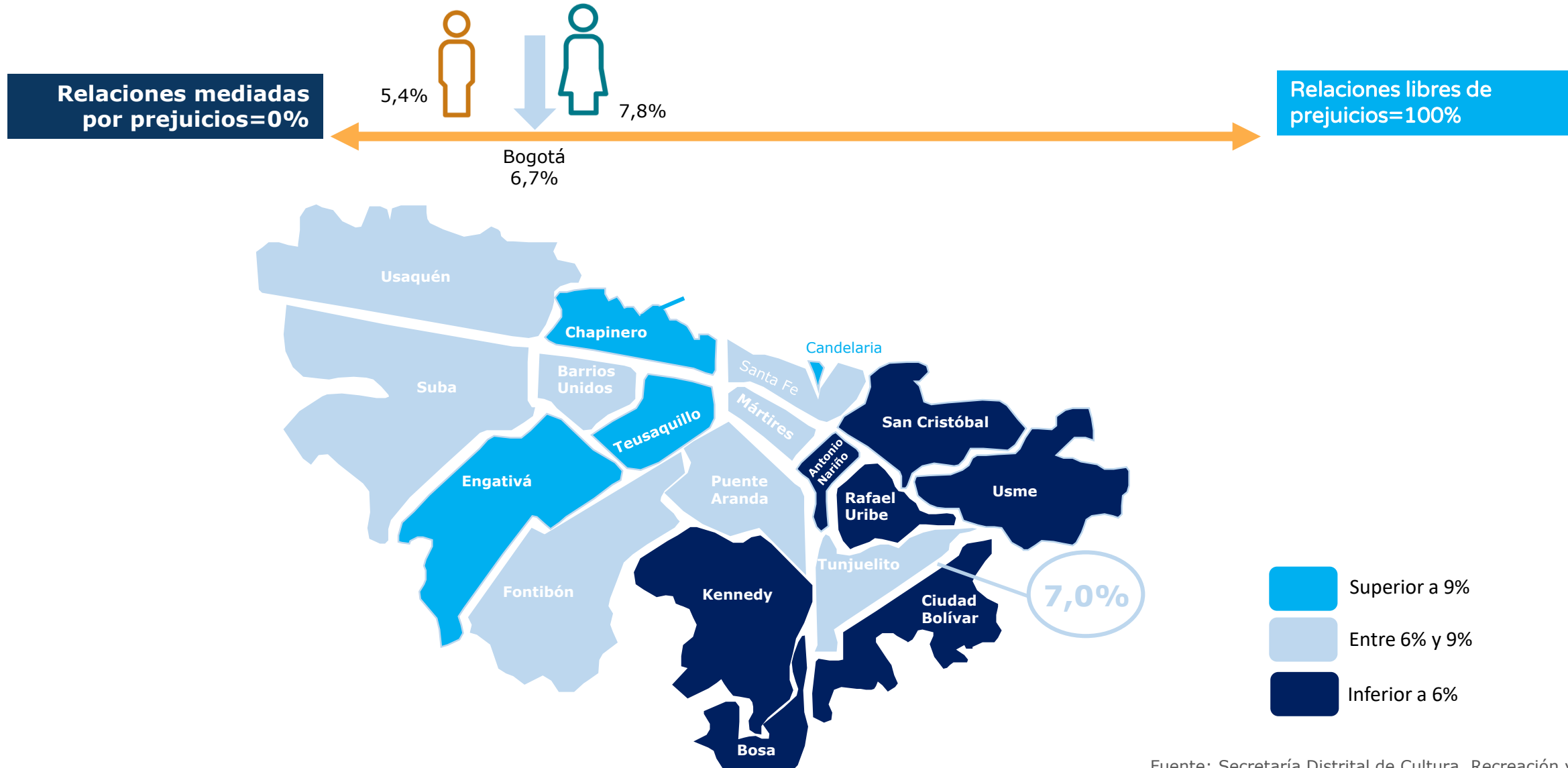


Personas en Bogotá, que están de acuerdo con las siguientes afirmaciones EBC 2017:

Afirmaciones que contienen prejuicios sobre a personas tradicionalmente discriminadas



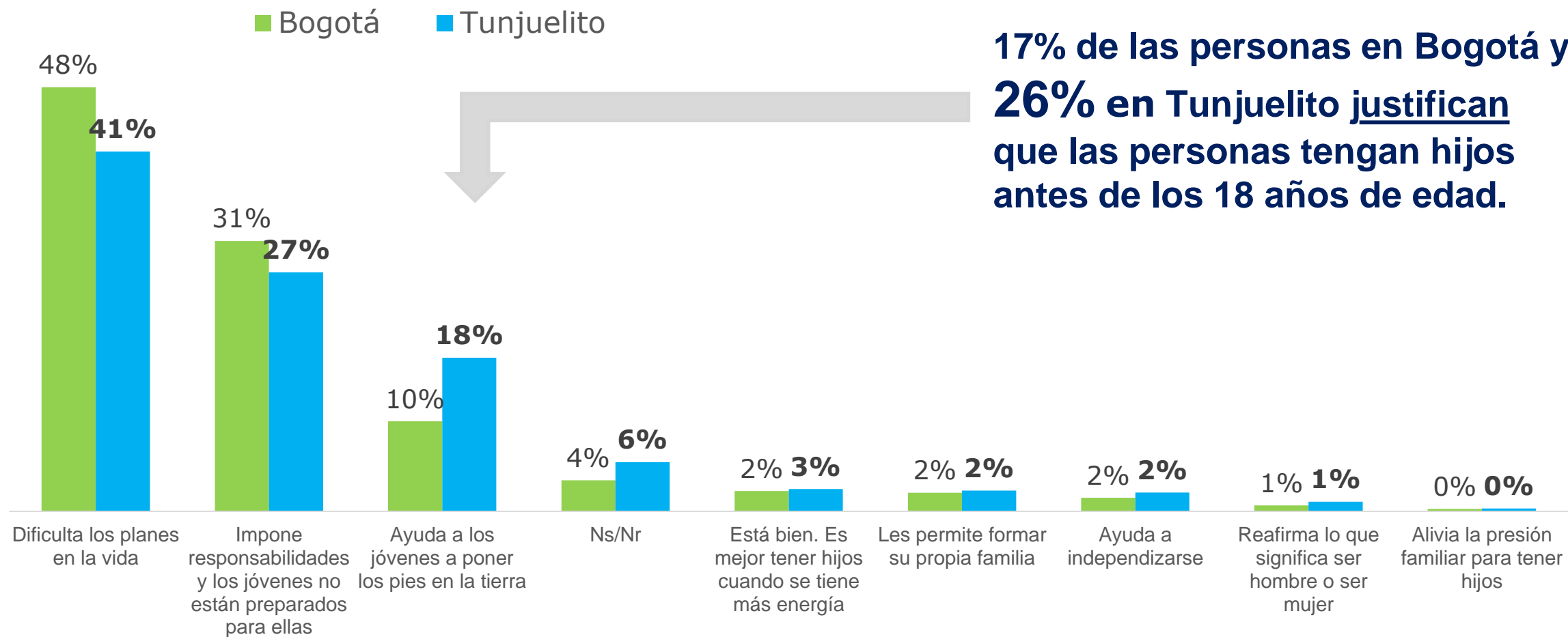
Indicador de relaciones libres de prejuicios Bogotá 2017 (Personas que estuvieron en desacuerdo con todos los prejuicios)





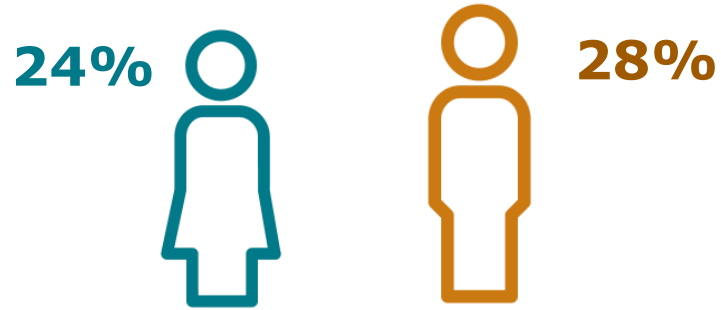
Actitudes frente a la Paternidad, maternidad y otros roles de género

¿Cuál de las siguientes afirmaciones se acercan más a su forma de pensar? Tener hijos antes de los 18 años...(Tunjuelito comparado con Bogotá) EBC 2017.



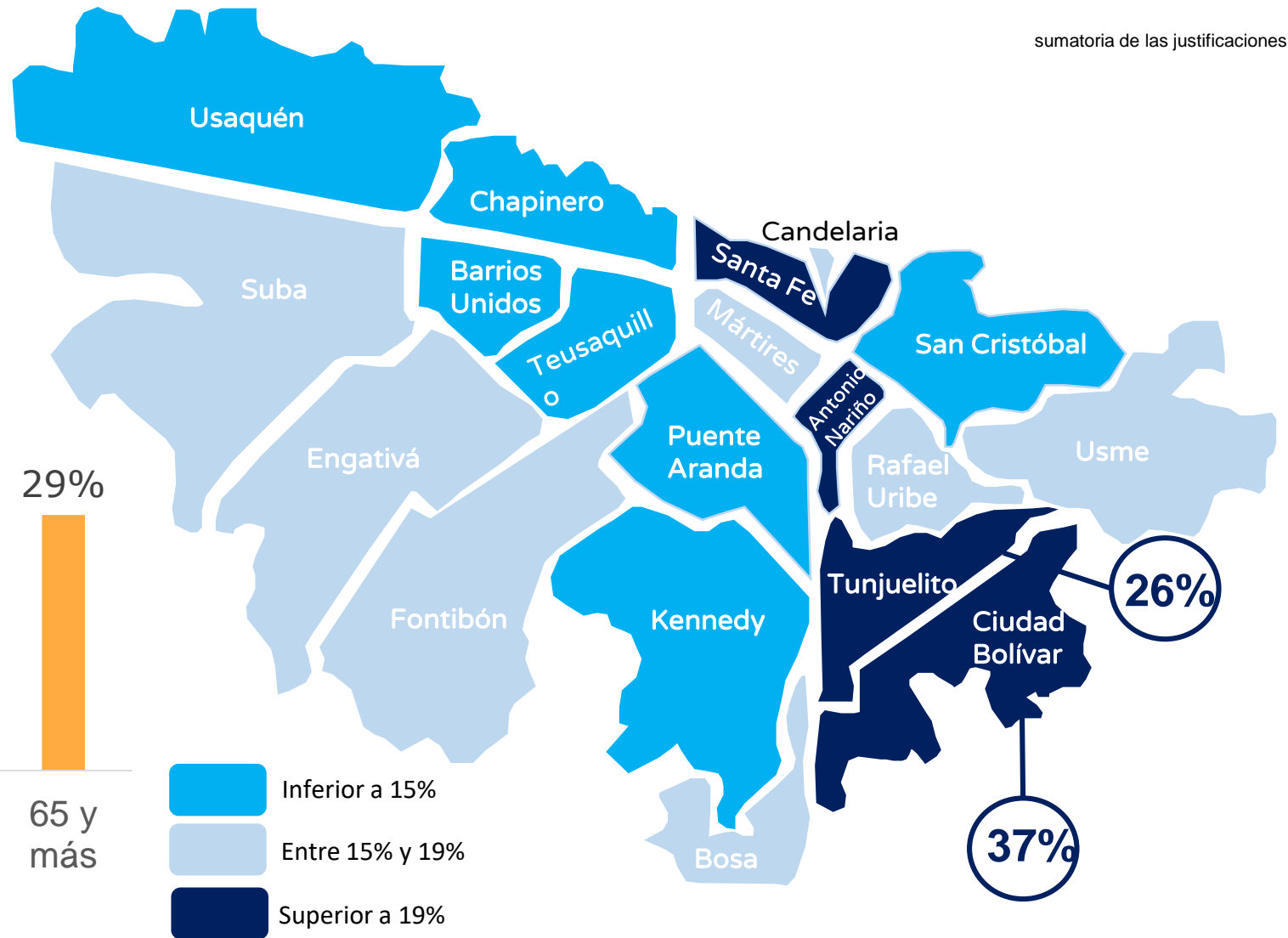
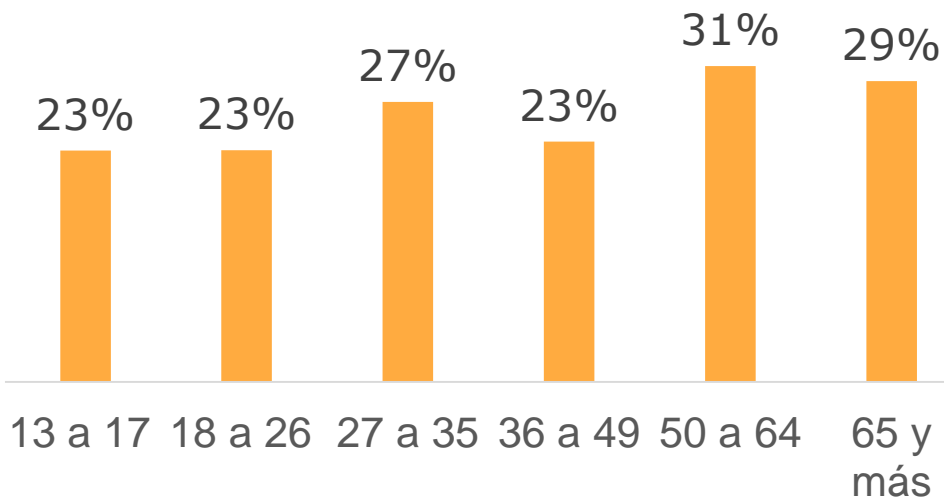
Paternalidad, maternidad y otros roles de género

Personas que viven en la localidad de Tunjuelito, que justifican la tenencia de hijos antes de los 18 años. 2017



sumatoria de las justificaciones

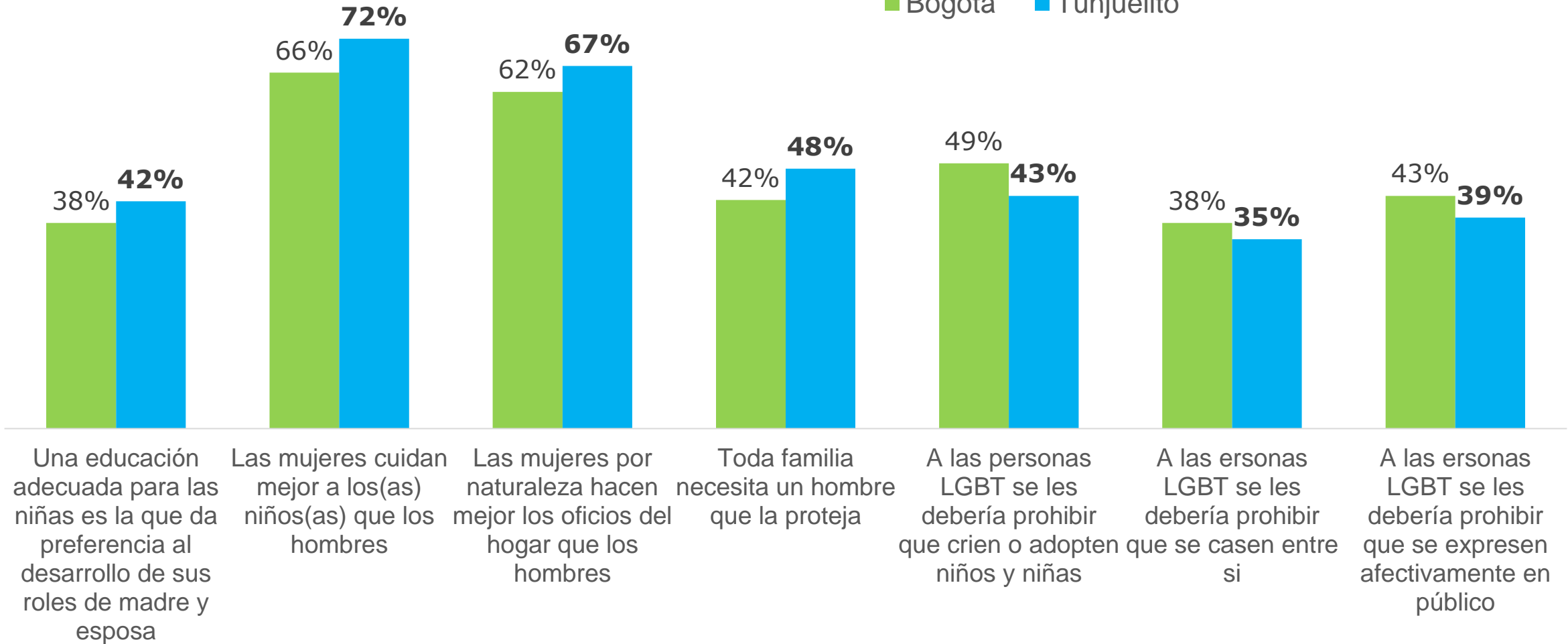
Por grupos de edad



Paternidad, maternidad y otros roles de género

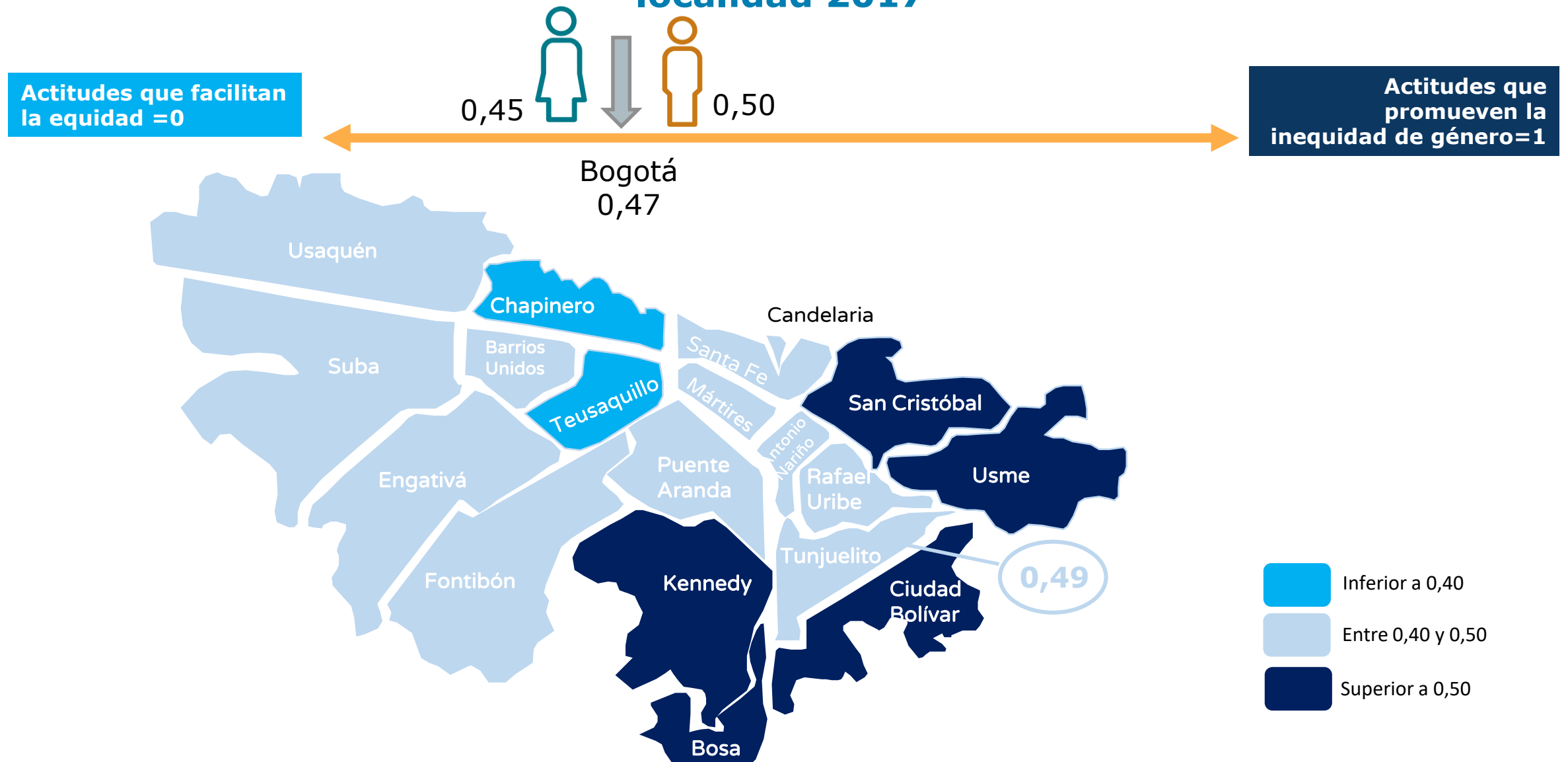
Personas que están de acuerdo con las siguientes afirmaciones las cuales denotan inequidad de género EBC 2017

■ Bogotá ■ Tunjuelito



Indicador de equidad de género

Indicador de relaciones que facilitan la equidad de género. Bogotá por localidad 2017

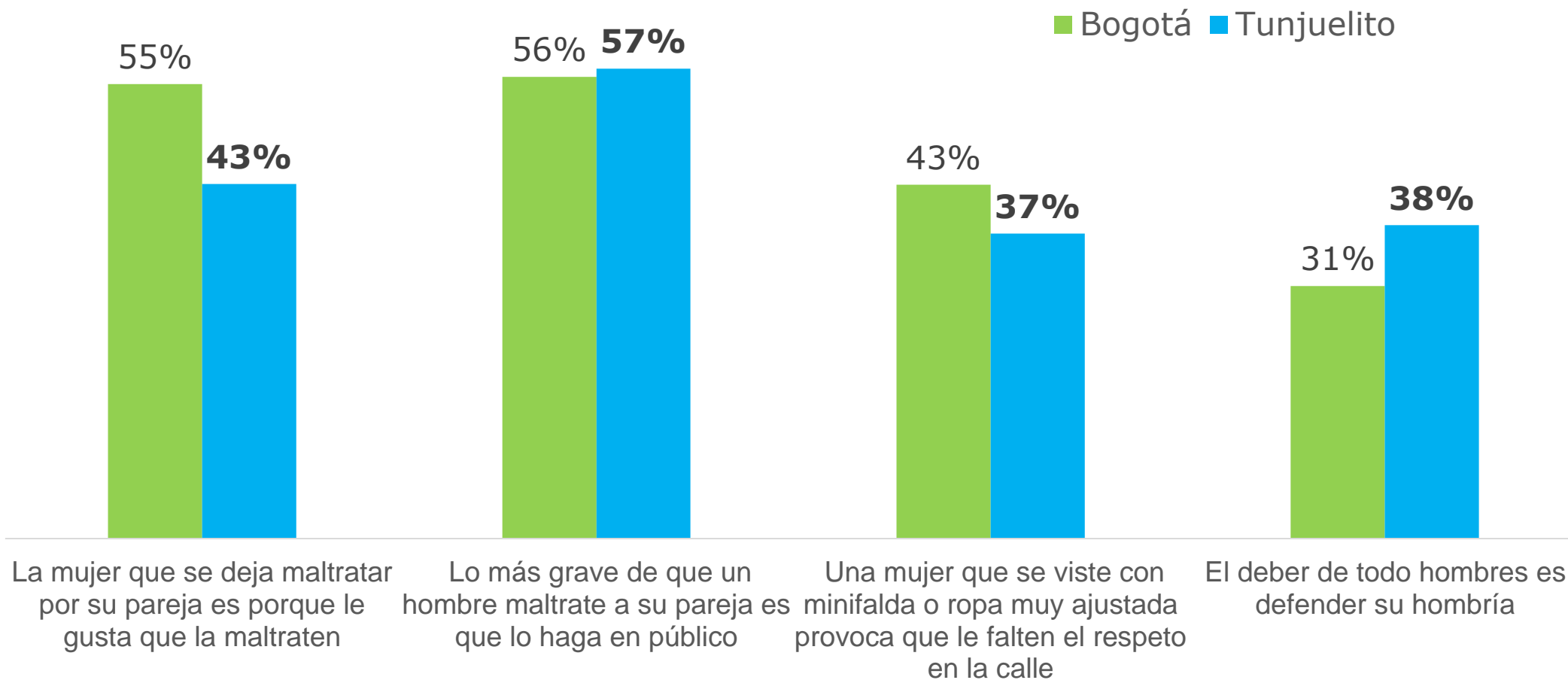




Actitudes ante las Violencias de género

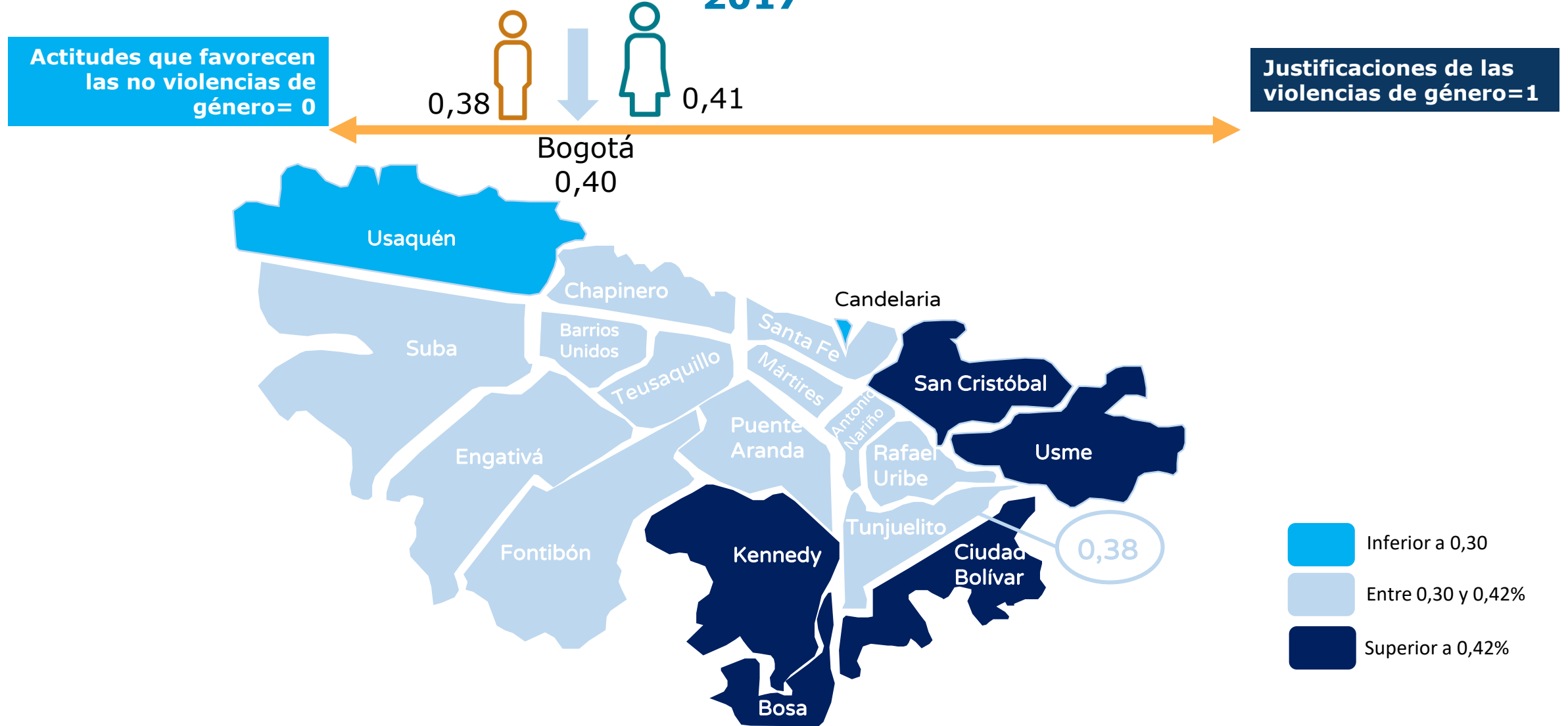
Actitudes frente a las violencias de género

Personas que están de acuerdo con las siguientes afirmaciones las cuales denotan justificaciones de las violencias de género EBC 2017



Actitudes ante las violencias de género

Indicador de actitudes libres de violencias de género. Bogotá por localidad 2017



Actitudes ante las violencias de género

Índice cultural de relaciones libres de machismo Bogotá por localidad 2017

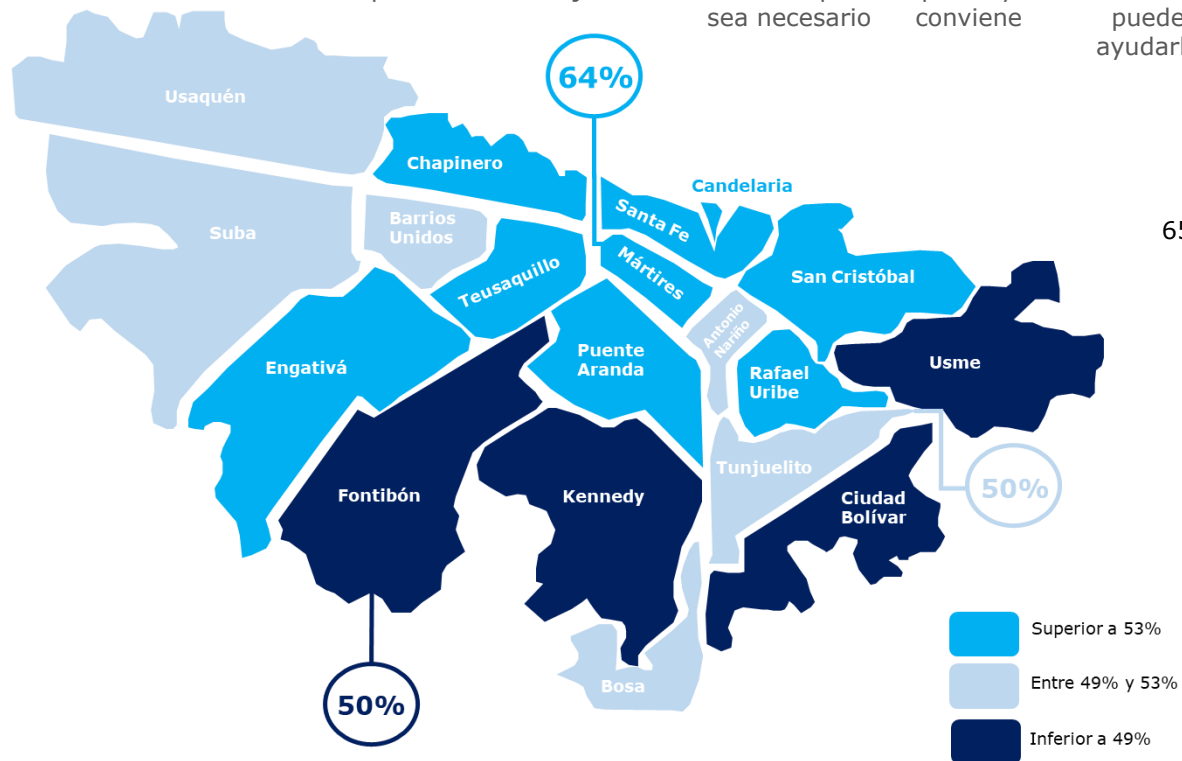
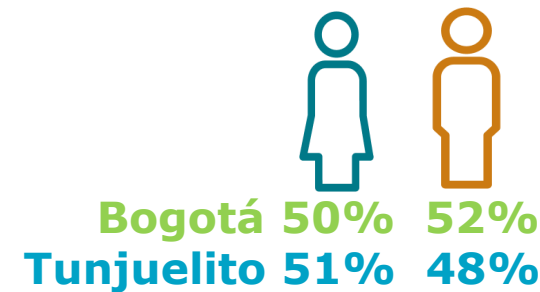
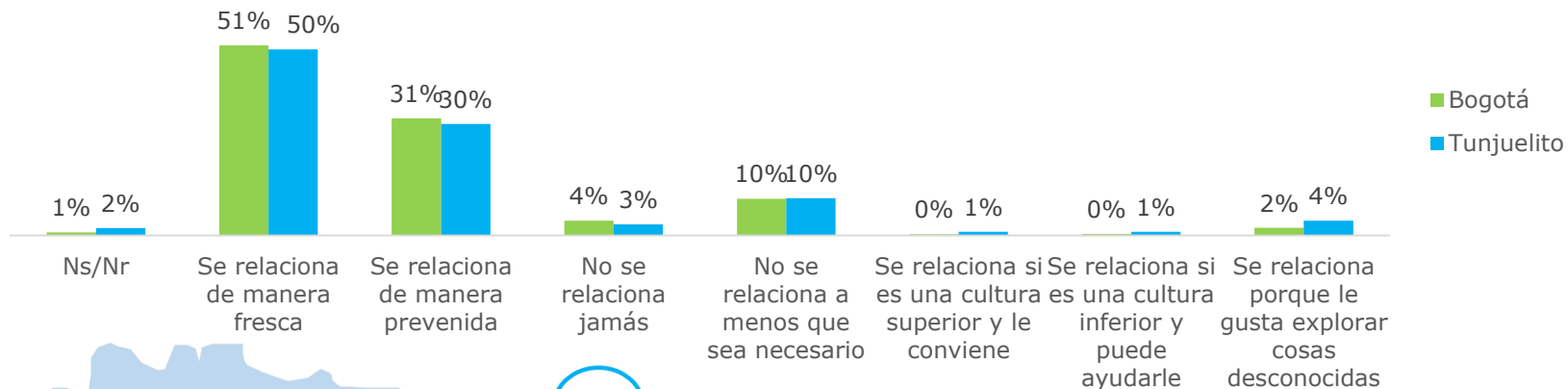


Relaciones ciudadanas en clave de una ciudad con convivencia pacífica

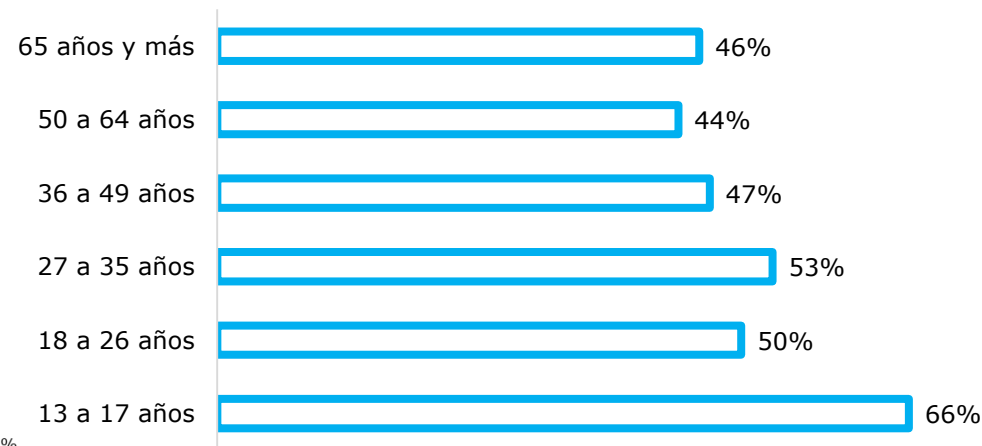


Relaciones interpersonales

Frente a personas de costumbres distintas a las suyas o de las de su hogar, usted normalmente se relaciona de manera fresca

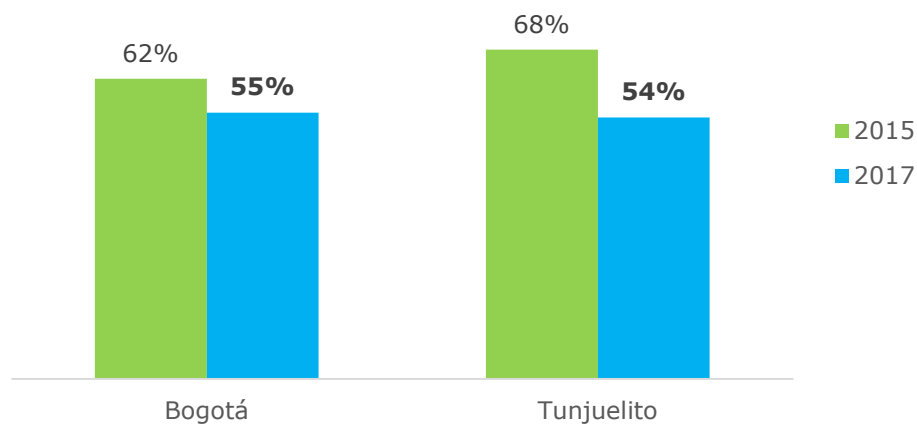


Tunjuelito por grupos de edad

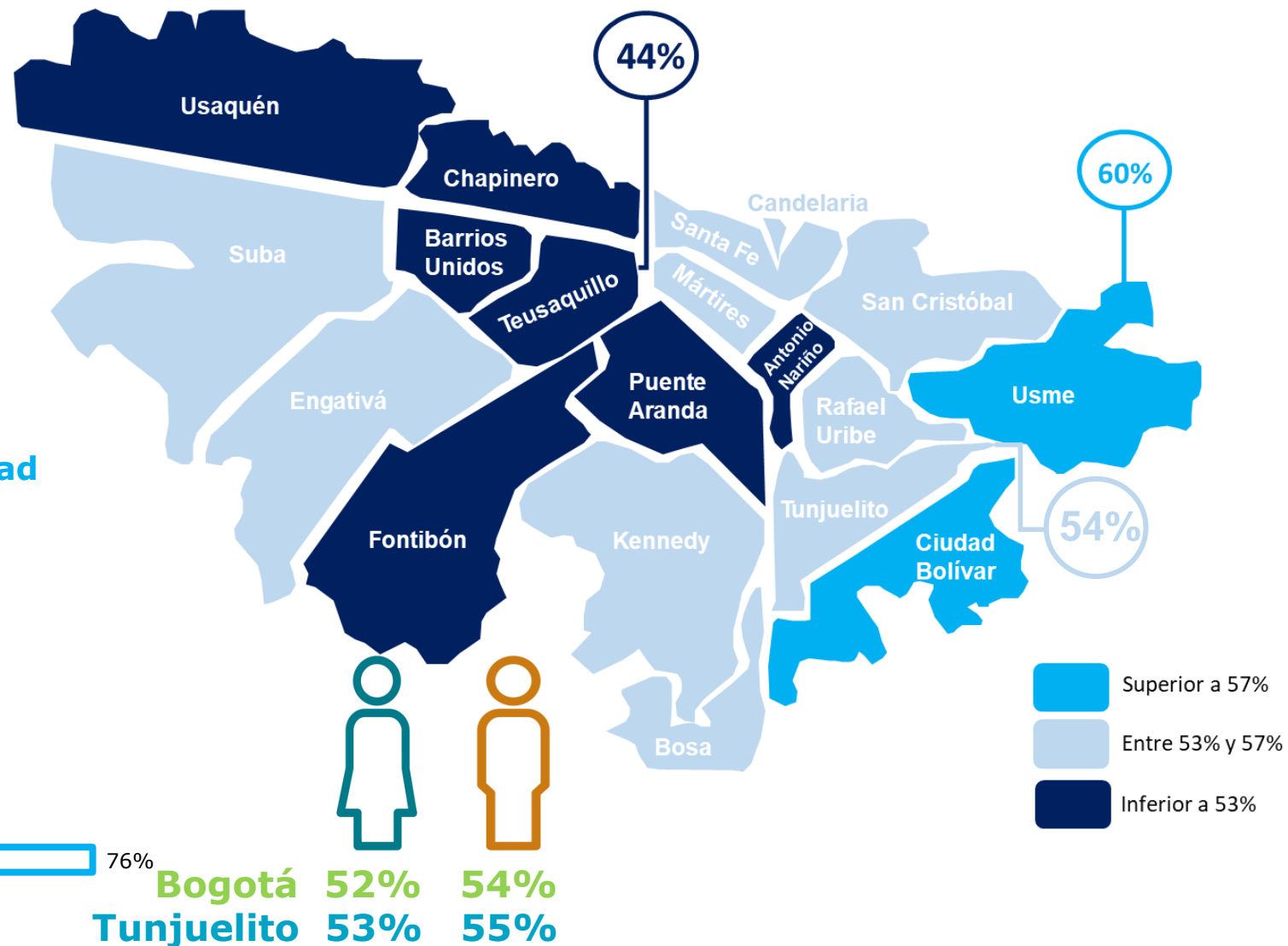
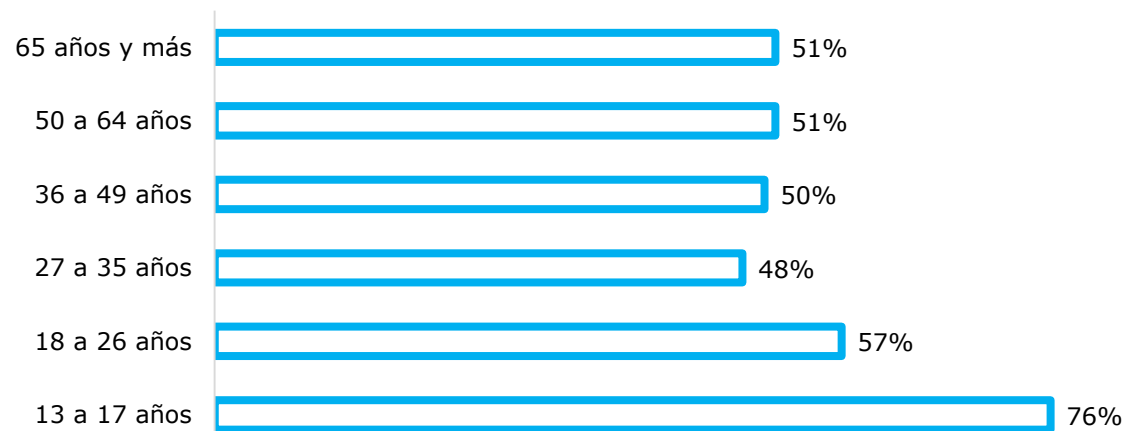


Relaciones con los demás

Sí aceptaría una persona desmovilizada que llegara a vivir a su vecindario

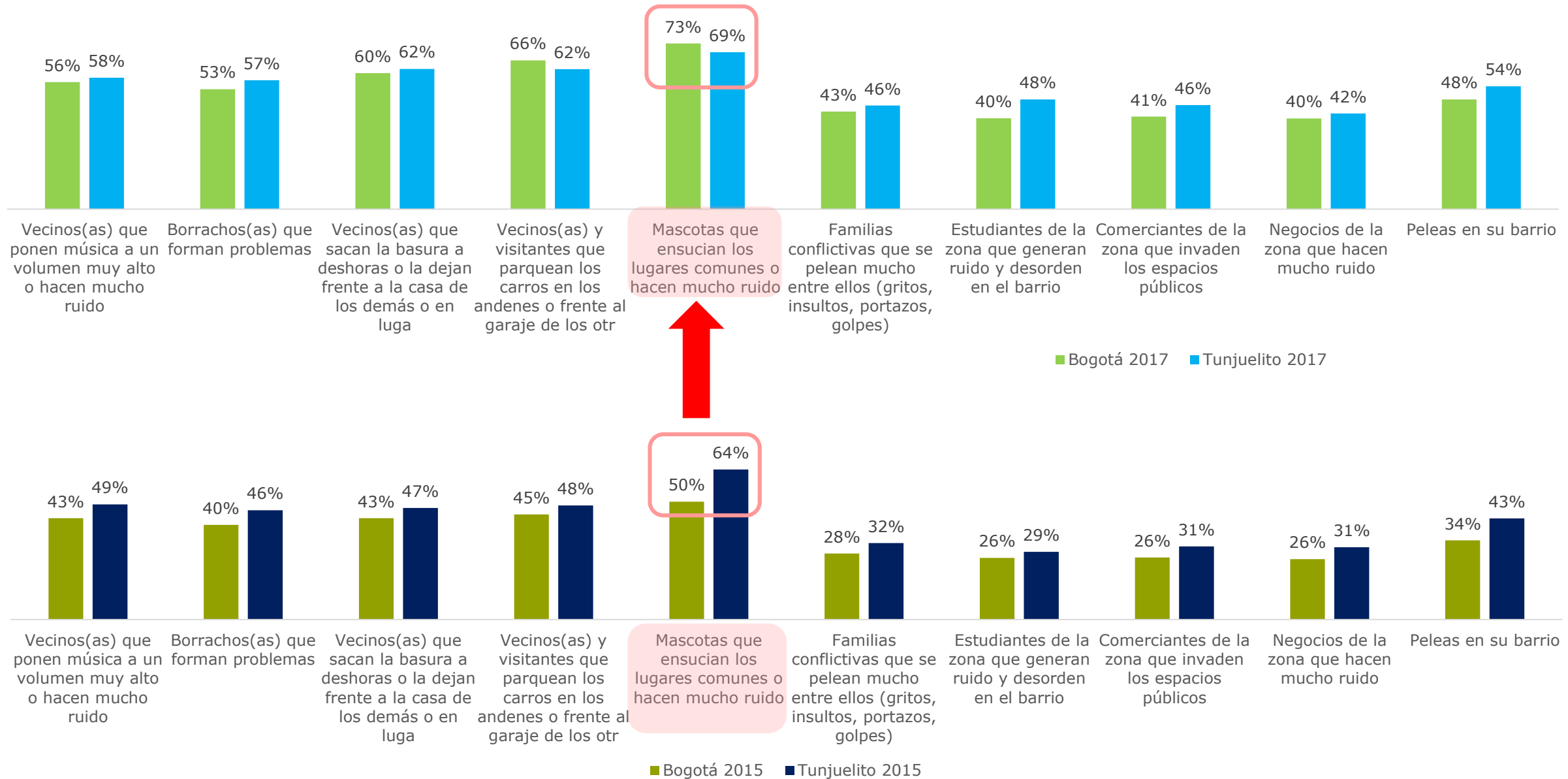


Tunjuelito por grupos de edad



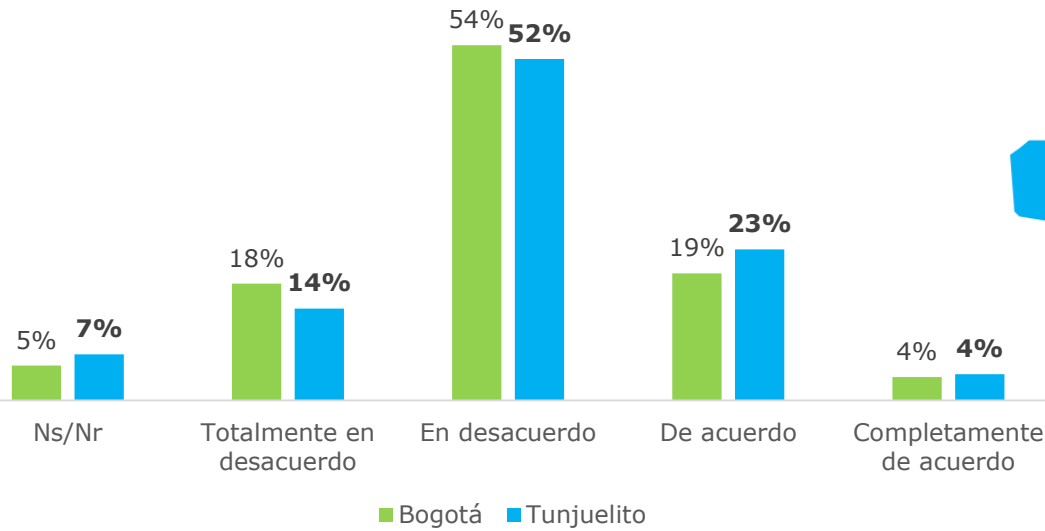
Problemáticas en el vecindario

En muchos barrios, conjuntos y edificios de Bogotá se presentan problemas entre vecinos por:

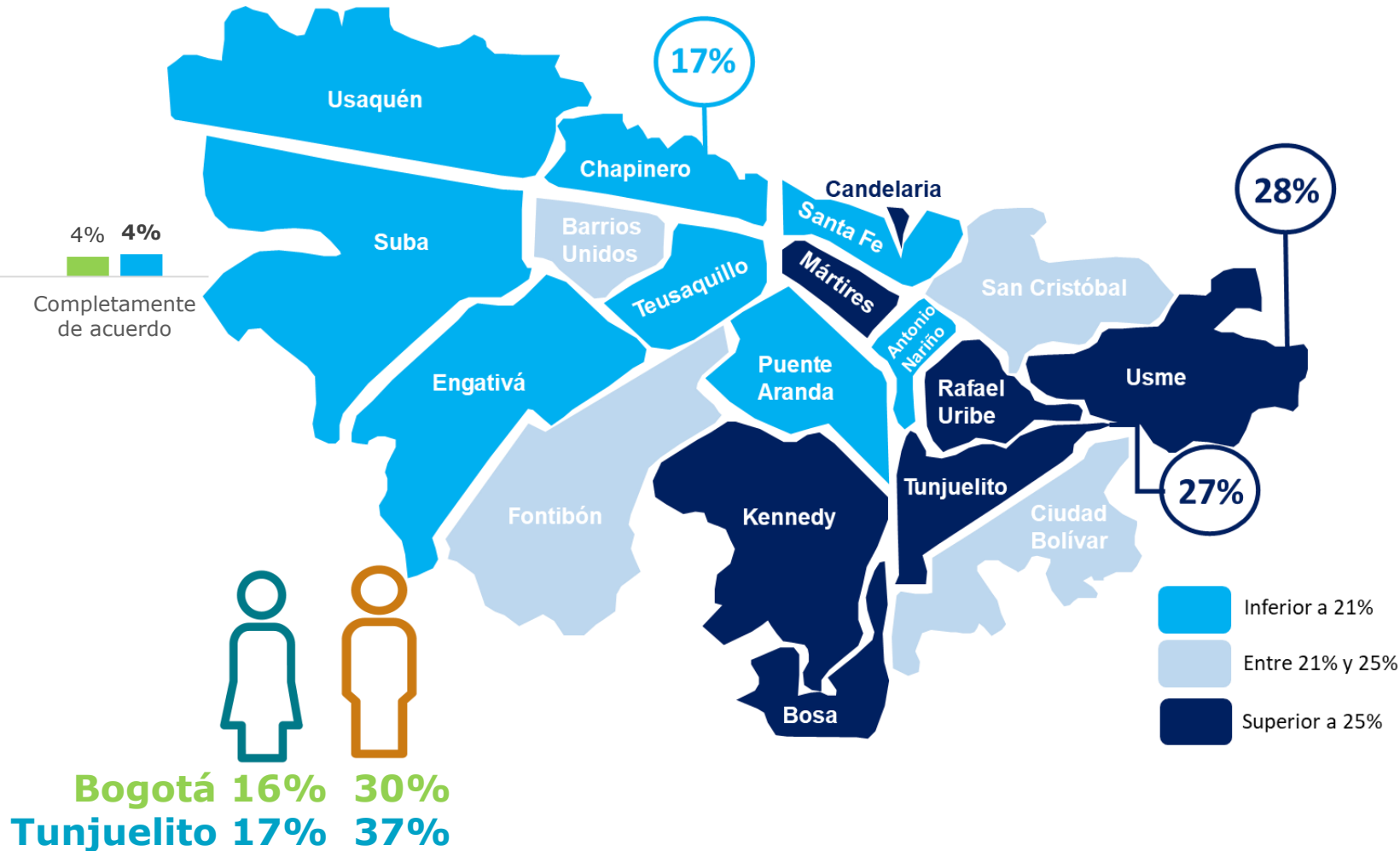
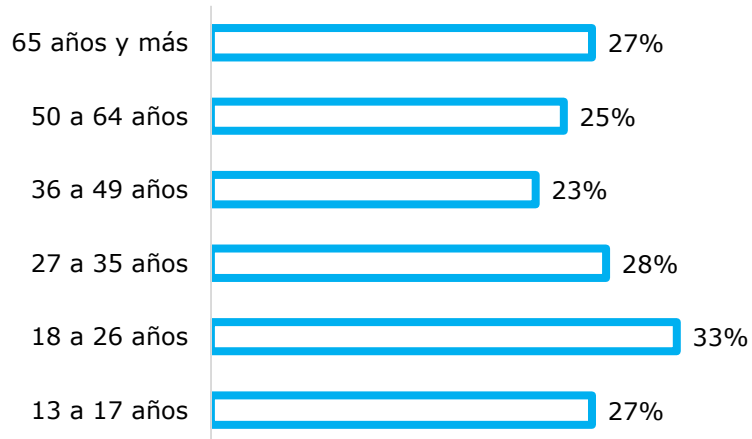


Violencia social

Personas que están Completamente de acuerdo y De acuerdo con la frase: "Pensando en la inseguridad de la ciudad, lo mejor es tener un arma para protegerse"

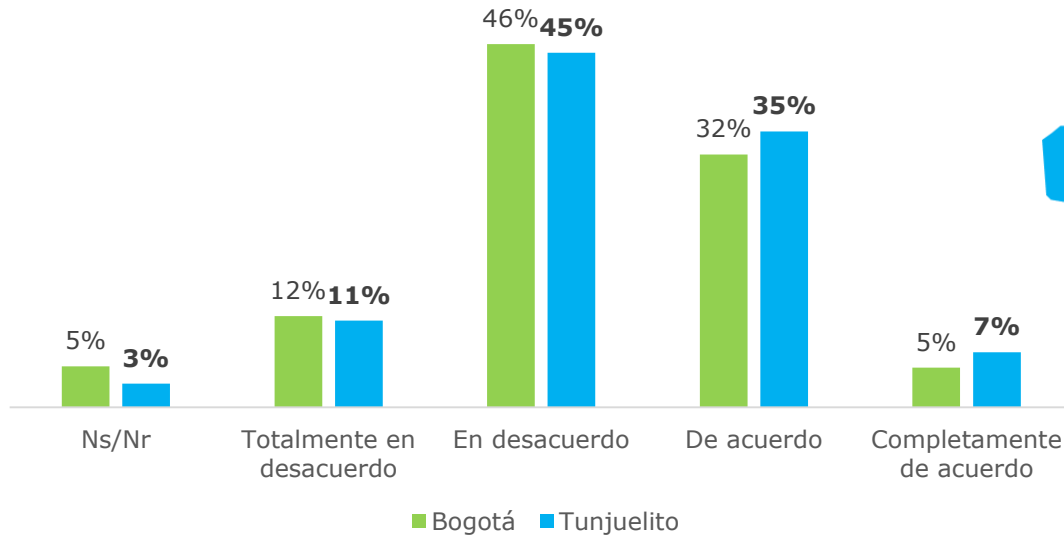


Tunjuelito por grupos de edad

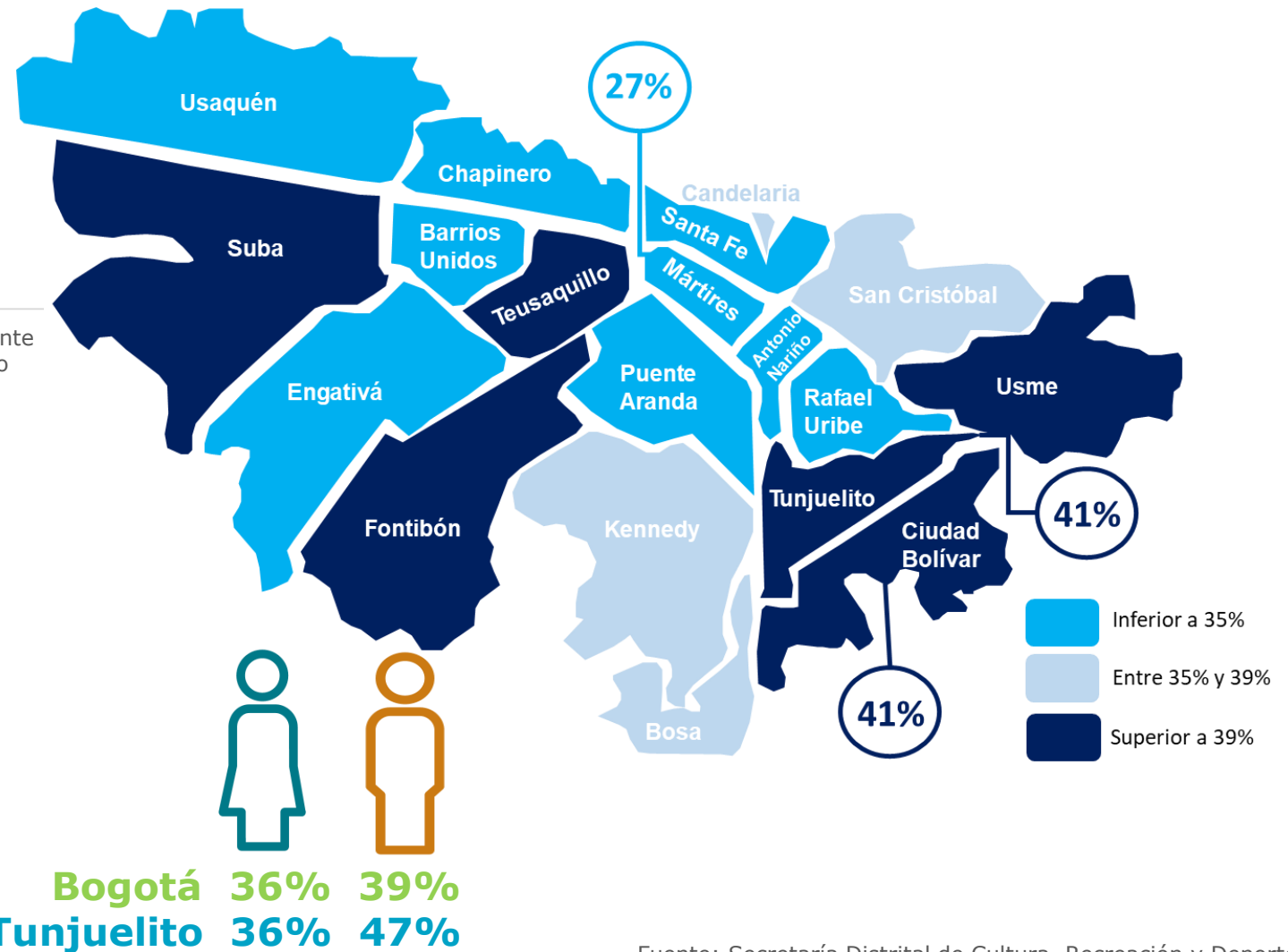
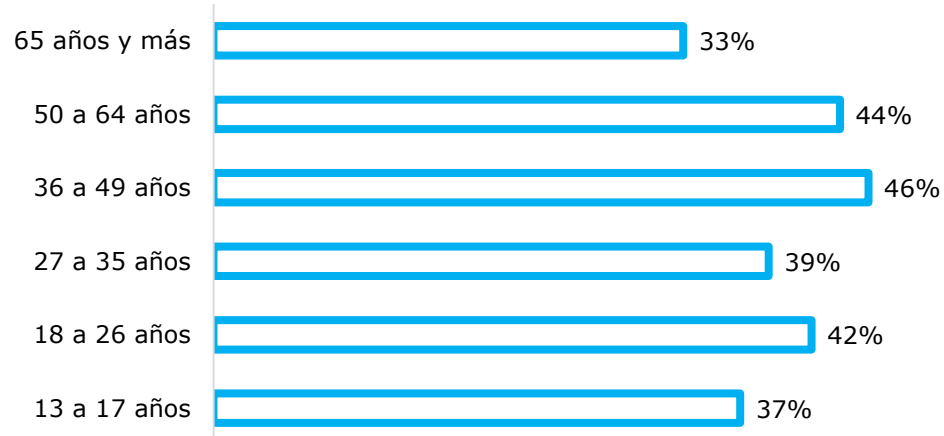


Violencia social

Personas que están Completamente de acuerdo y De acuerdo con la frase: "Matar o mandar matar a un criminal no debería ser considerado un delito"



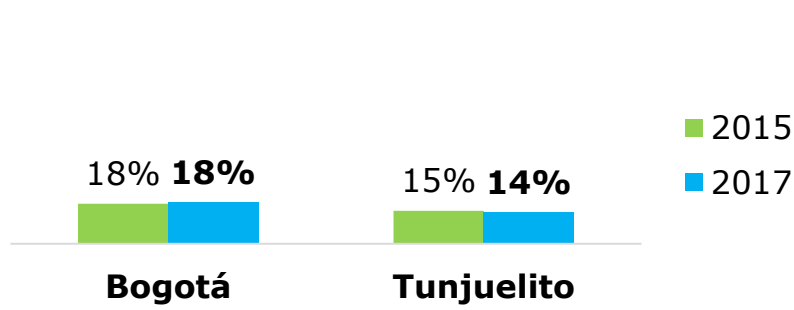
Tunjuelito por grupos de edad



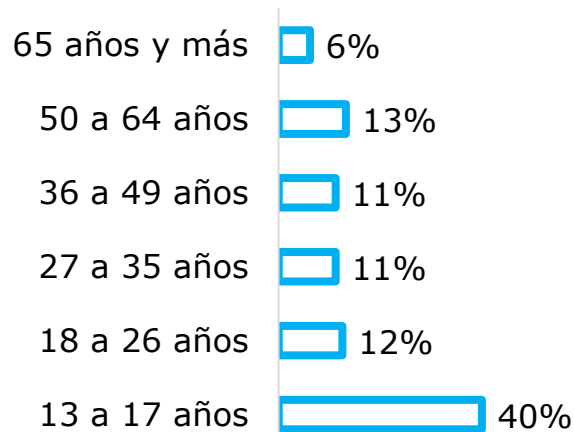
Prácticas culturales, artísticas y deportivas



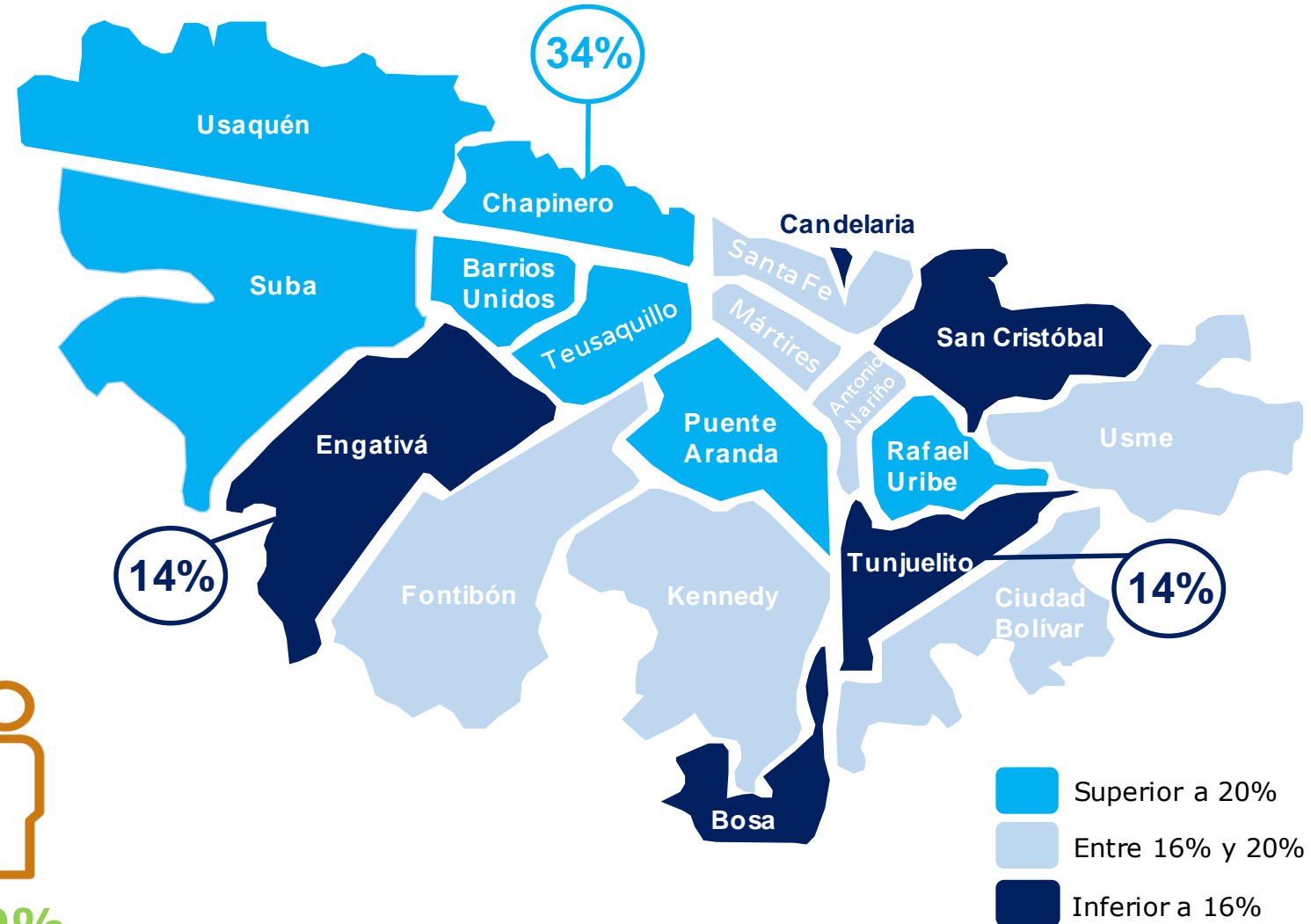
Personas que sí practican actualmente alguna actividad artística



Tunjuelito por grupos de edad

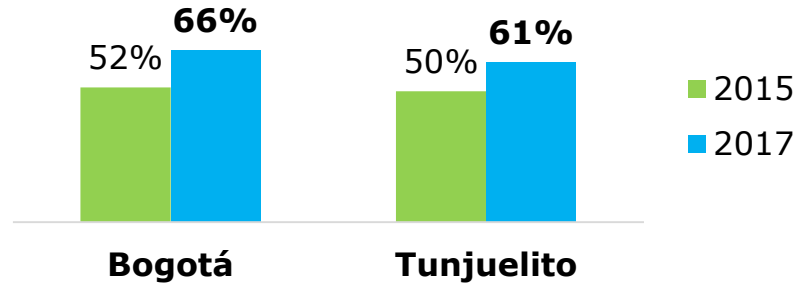


Bogotá 18% 19%
Tunjuelito 15% 13%

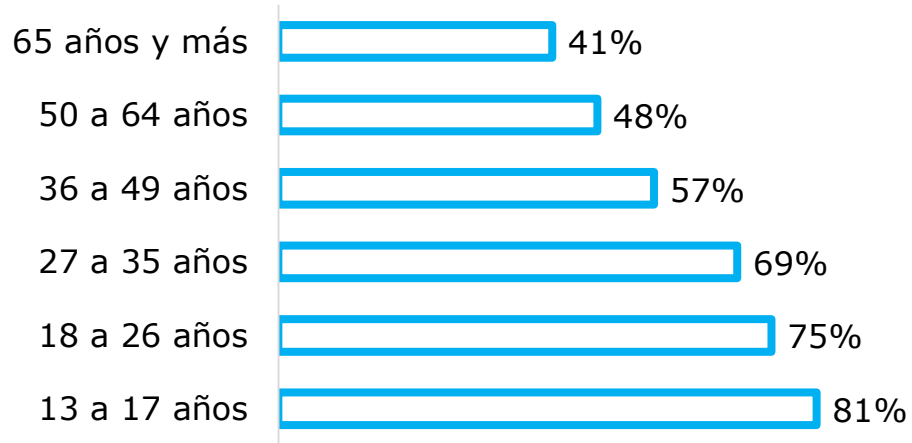


Asistencia a eventos culturales o artísticos

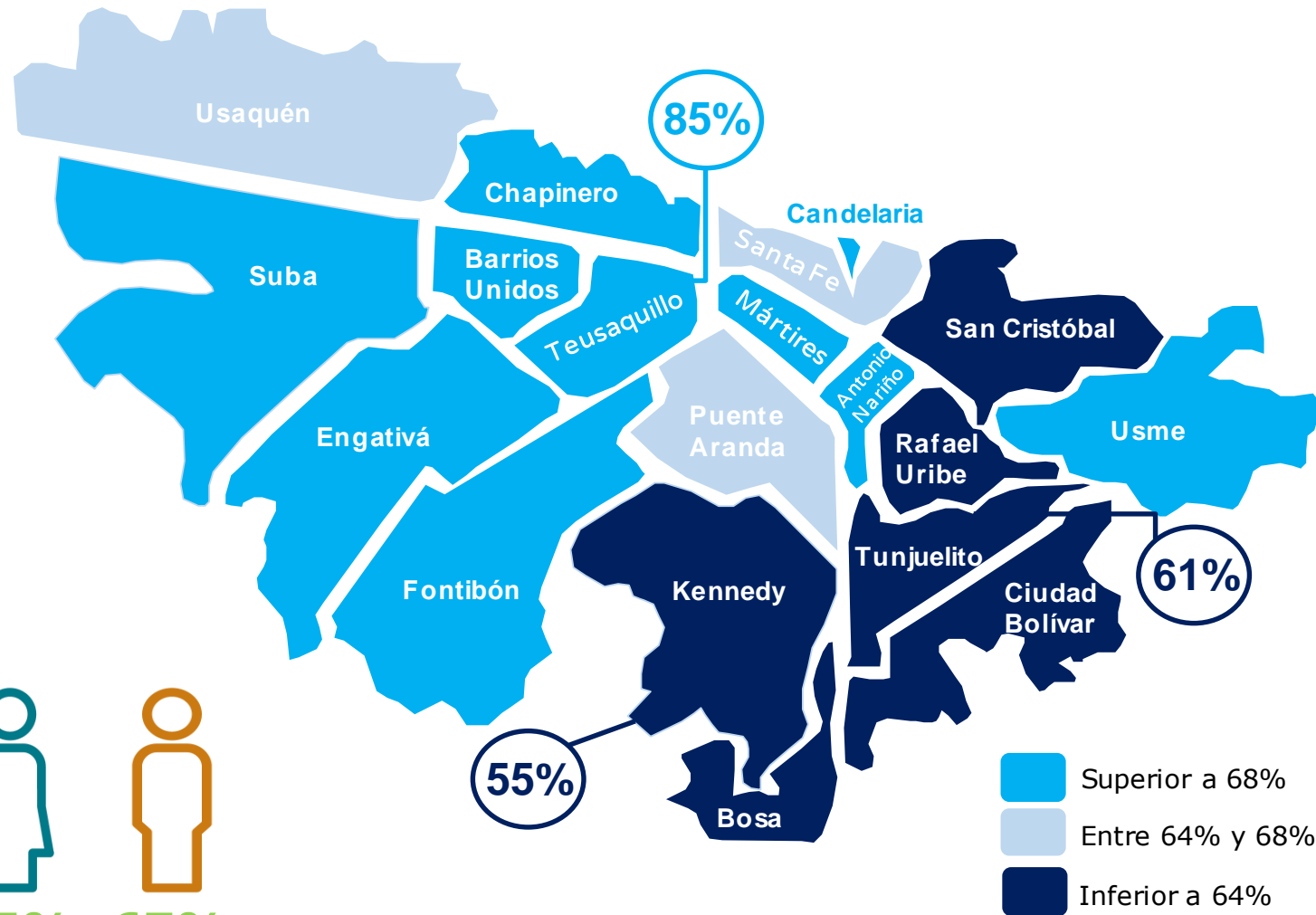
Personas que sí han asistido, al menos una vez durante los últimos 12 meses, a eventos culturales o artísticos



Tunjuelito por grupos de edad

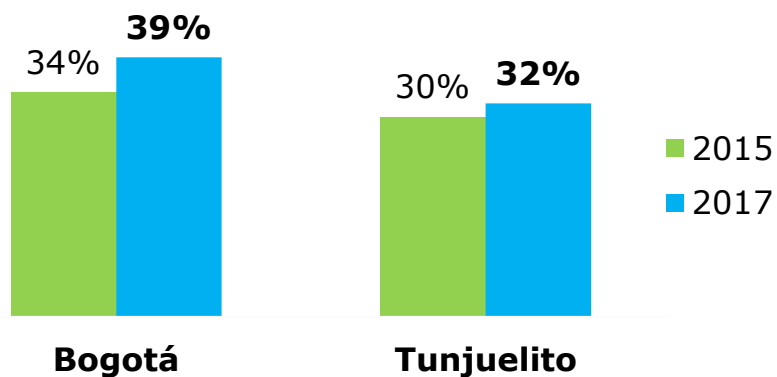


Bogotá 65% 67%
Tunjuelito 61% 62%

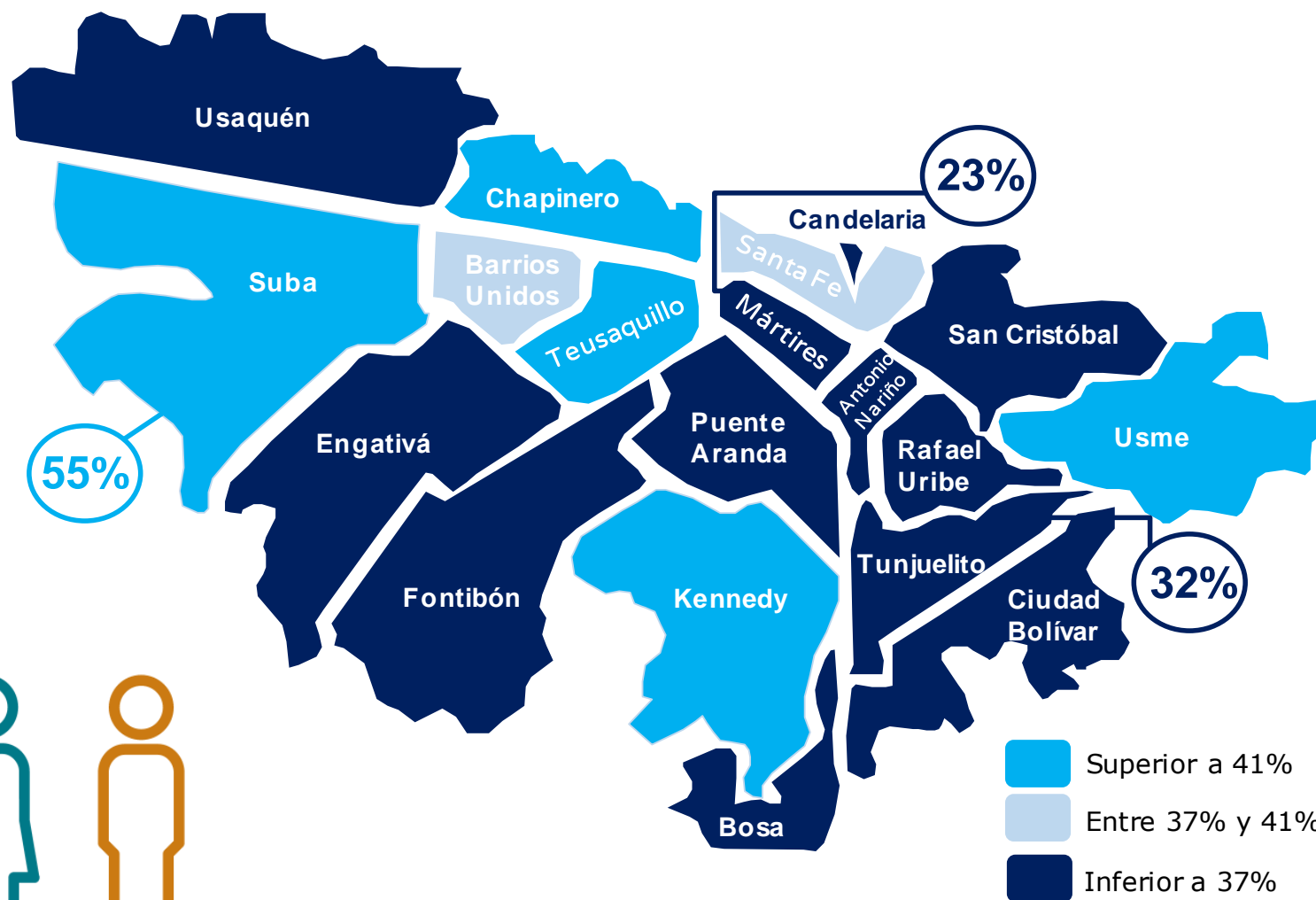
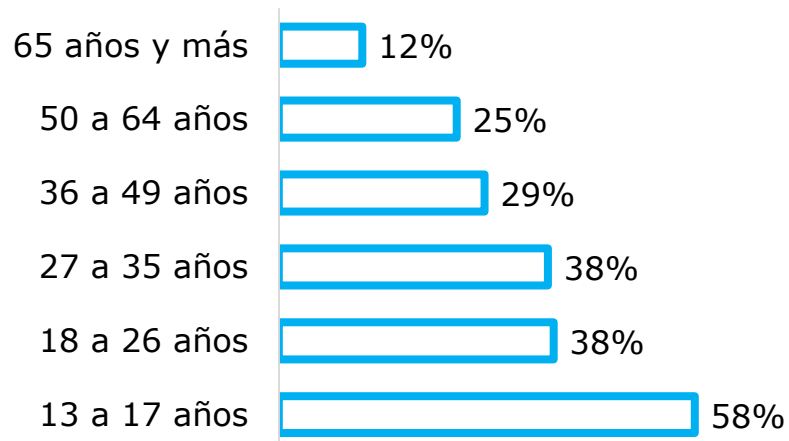


Práctica deportiva

Población que practica algún deporte en la actualidad



Tunjuelito por grupos de edad



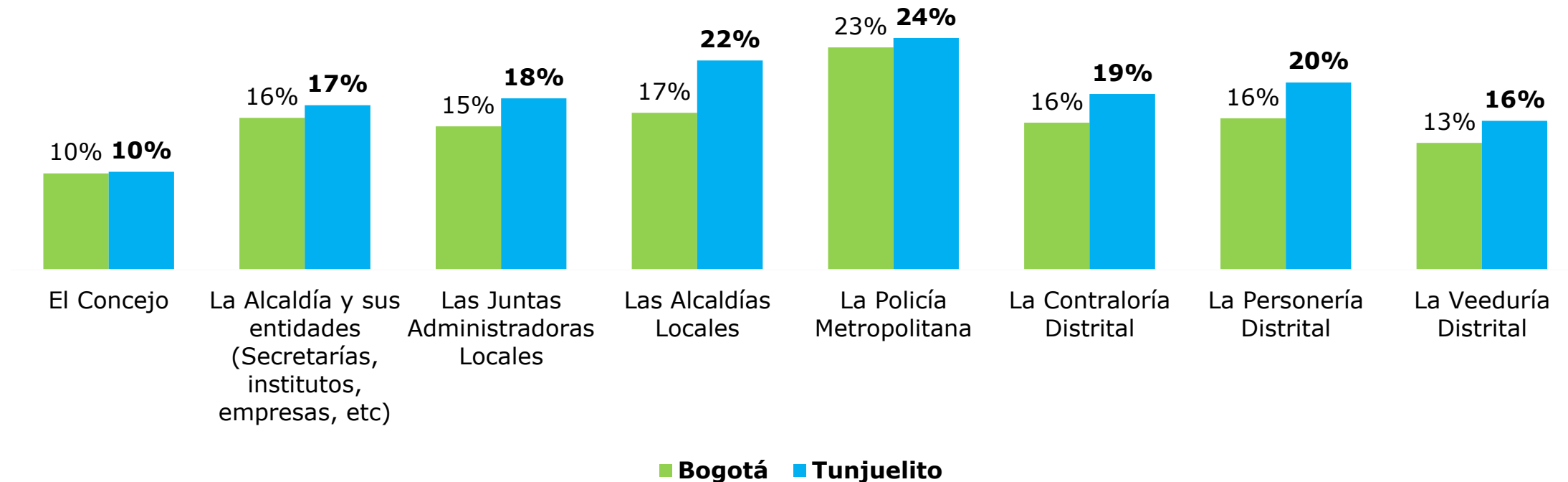
Bogotá 28% **52%**
Tunjuelito 21% **44%**

Cultura Política



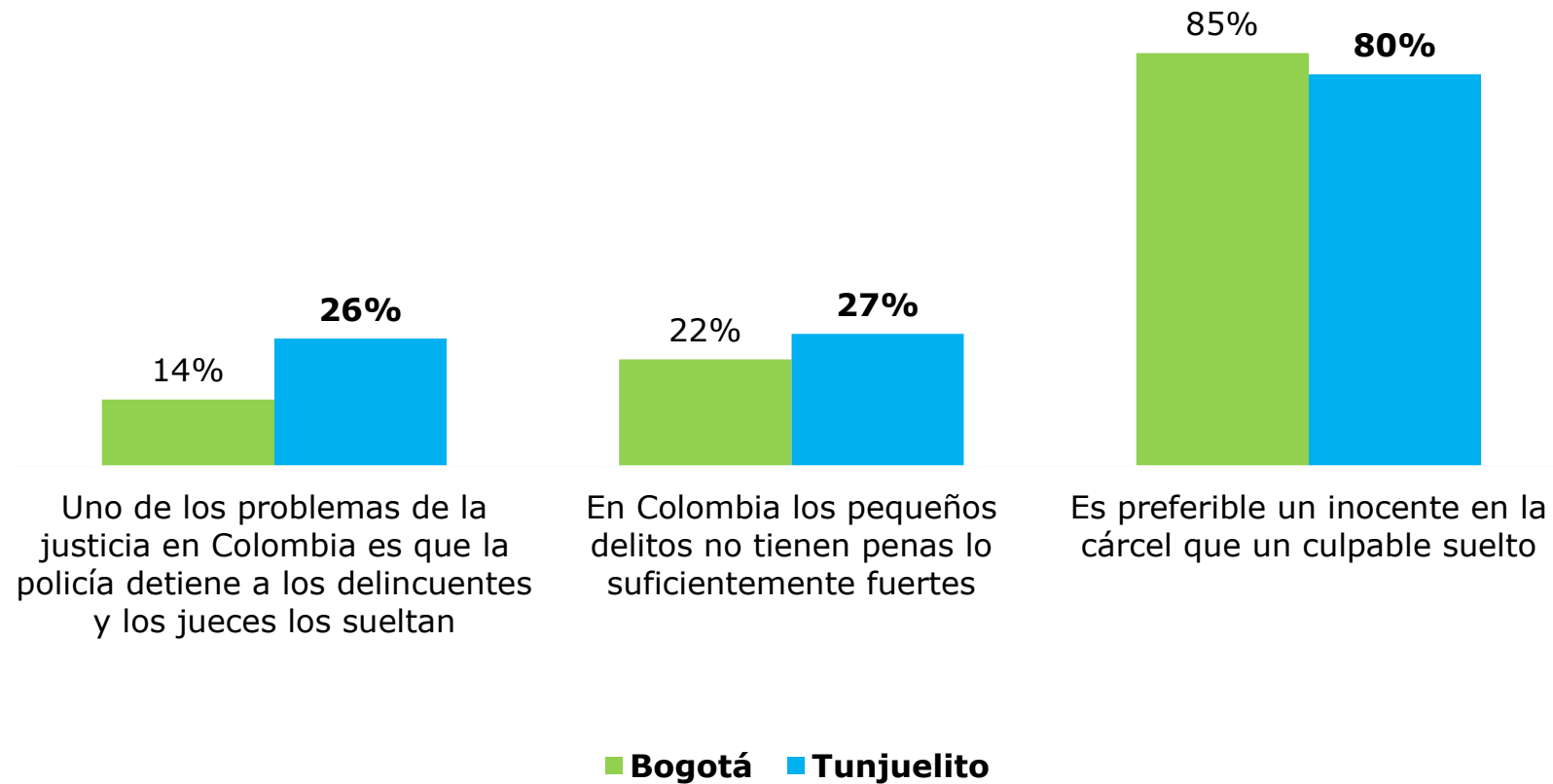
Confianza en las instituciones

Proporción de población que confía algo o bastante en las siguientes instituciones



Percepciones sobre la justicia

Proporción de población que está en desacuerdo con las siguientes afirmaciones



Motivaciones para votar

¿Usted en general, se siente mucho, poco o nada motivado para votar por?

Proporción de población que se siente muy motivado para votar
(Solo para población de 18 años o más)

