

Encuesta Bienal de Culturas 2017

Dirección de Cultura Ciudadana
Subdirección Observatorio de Culturas

LOCALIDAD Engativá



¿Qué es la EBC?

La Encuesta Bienal de Culturas (EBC) es un instrumento que indaga sobre los factores culturales de los habitantes de las zonas residenciales de las 19 localidades urbanas de Bogotá.

2001 – 2003 – 2005 – 2007 – 2009 – 2011 – 2013 – 2015 – **2017**

① ② ③ ④ ⑤ ⑥ ⑦ ⑧ ⑨

Localidad



Sexo



Nivel Socioeconómico



Grupos de edad



DANE

Certificado de
Calidad estadística
2015



FICHA TÉCNICA

Lugar de recolección: Zona urbana residencial estratificada de Bogotá

Periodo de recolección: Agosto a Diciembre de 2017

Población objetivo: Personas de 13 años o más

Metodología de aplicación: Entrevista directa

Tipo de instrumento: Encuesta semiestructurada

Diseño muestral: Muestreo probabilístico, estratificado, multietápico

Tamaño de muestra: **16.312** personas (Engativá: **1177** personas)

Confiabilidad: 95%

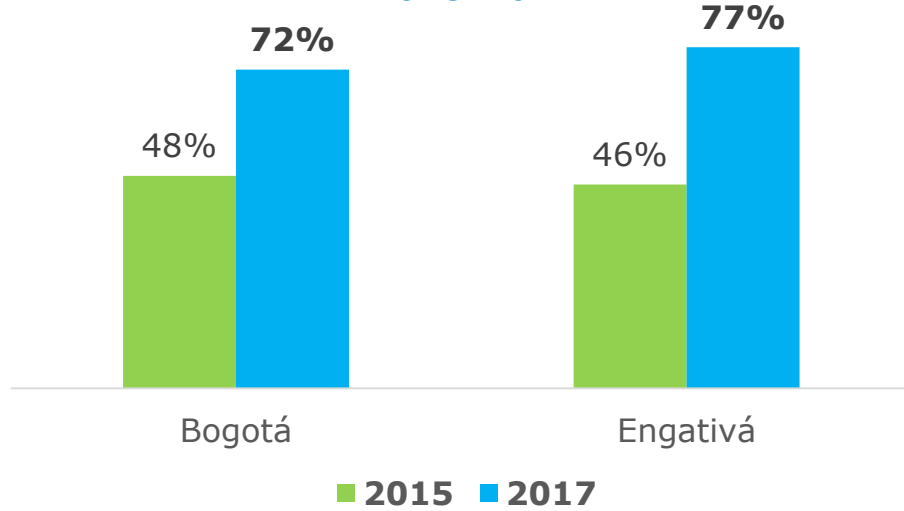
Error de muestreo: Para estimaciones superiores al 50% con respecto al total, el error de muestreo es del 1,3%. Estimaciones inferiores al 1,1% tendrán errores superiores al 10%.

Relaciones ciudadanas en clave de la ciudad y los espacios públicos

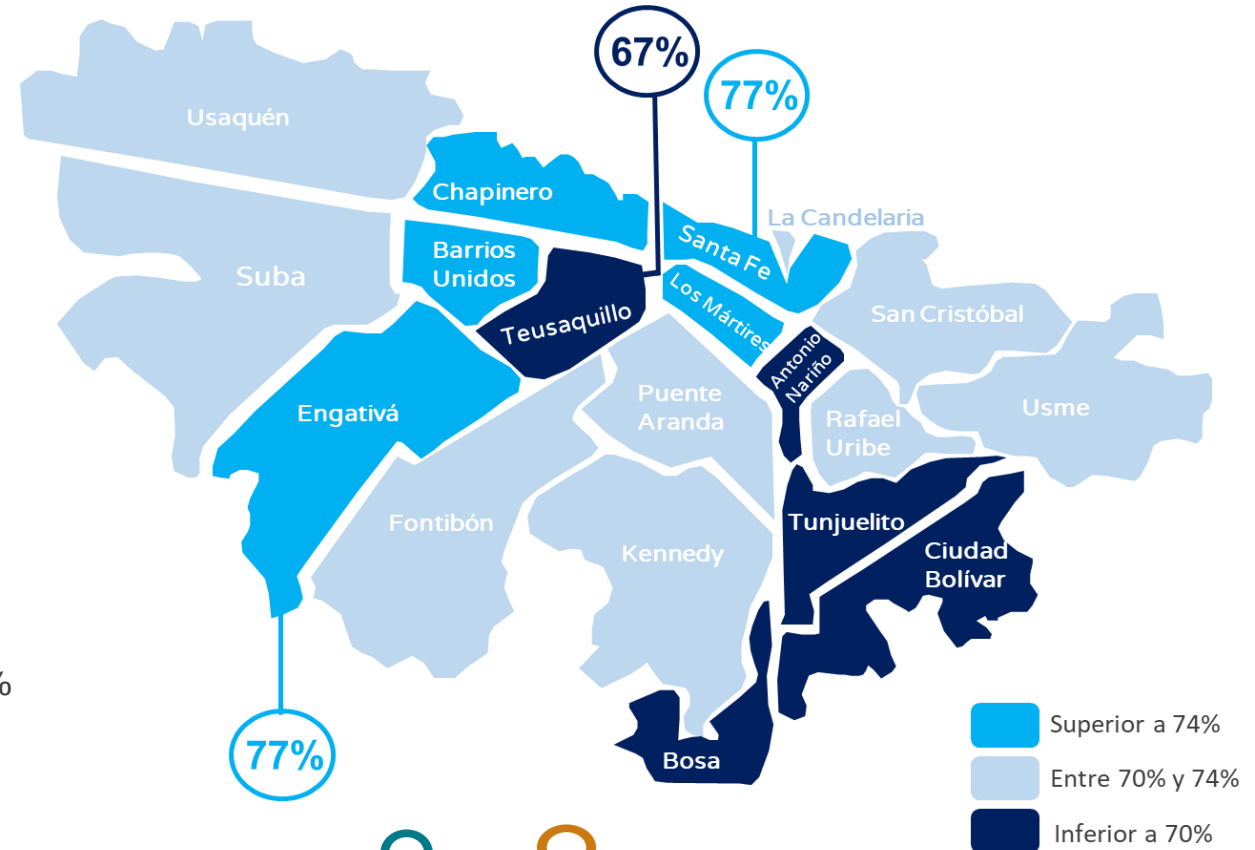


Satisfacción con Bogotá

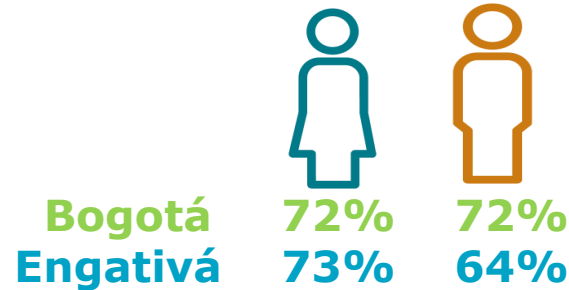
Satisfacción con Bogotá 2015-2017



Personas que están satisfechas y muy satisfechas con Bogotá

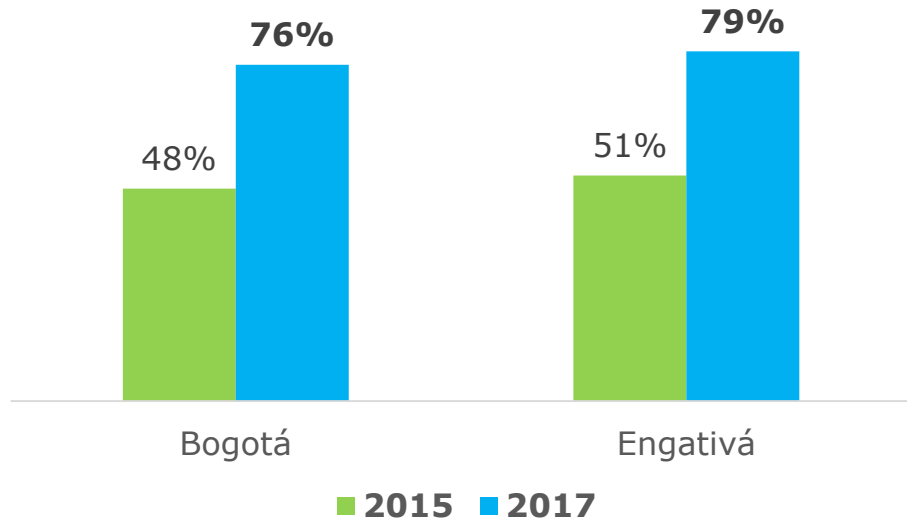


Engativá por grupos de edad



Satisfacción con la localidad

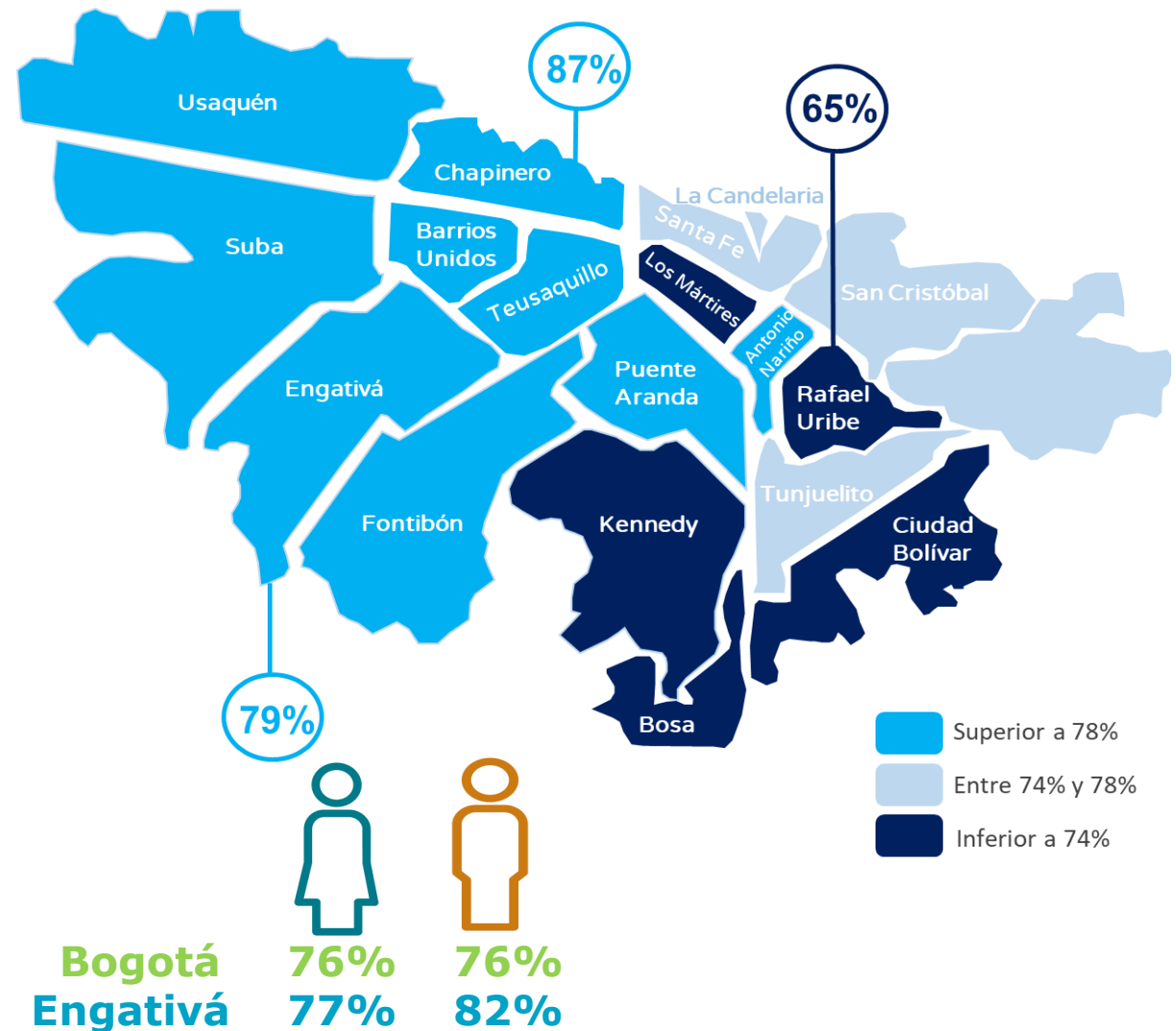
Satisfacción con la localidad 2015-2017



Engativá por grupos de edad

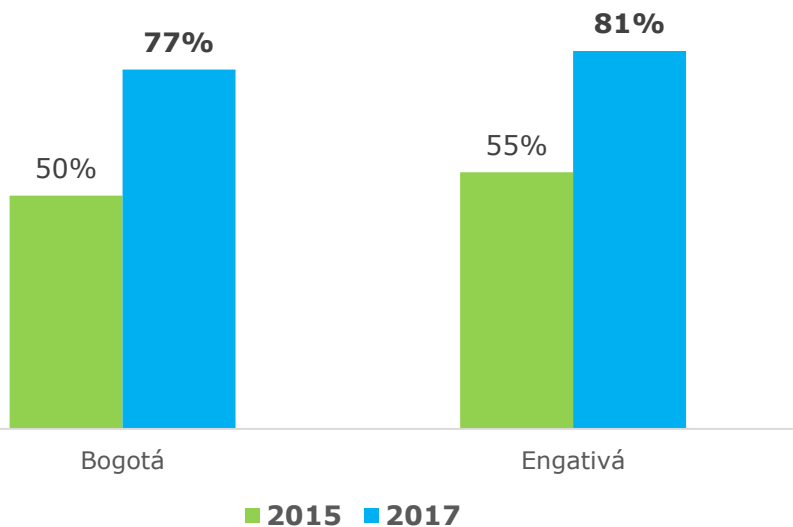


Personas que están satisfechas y muy satisfechas con la localidad donde vive

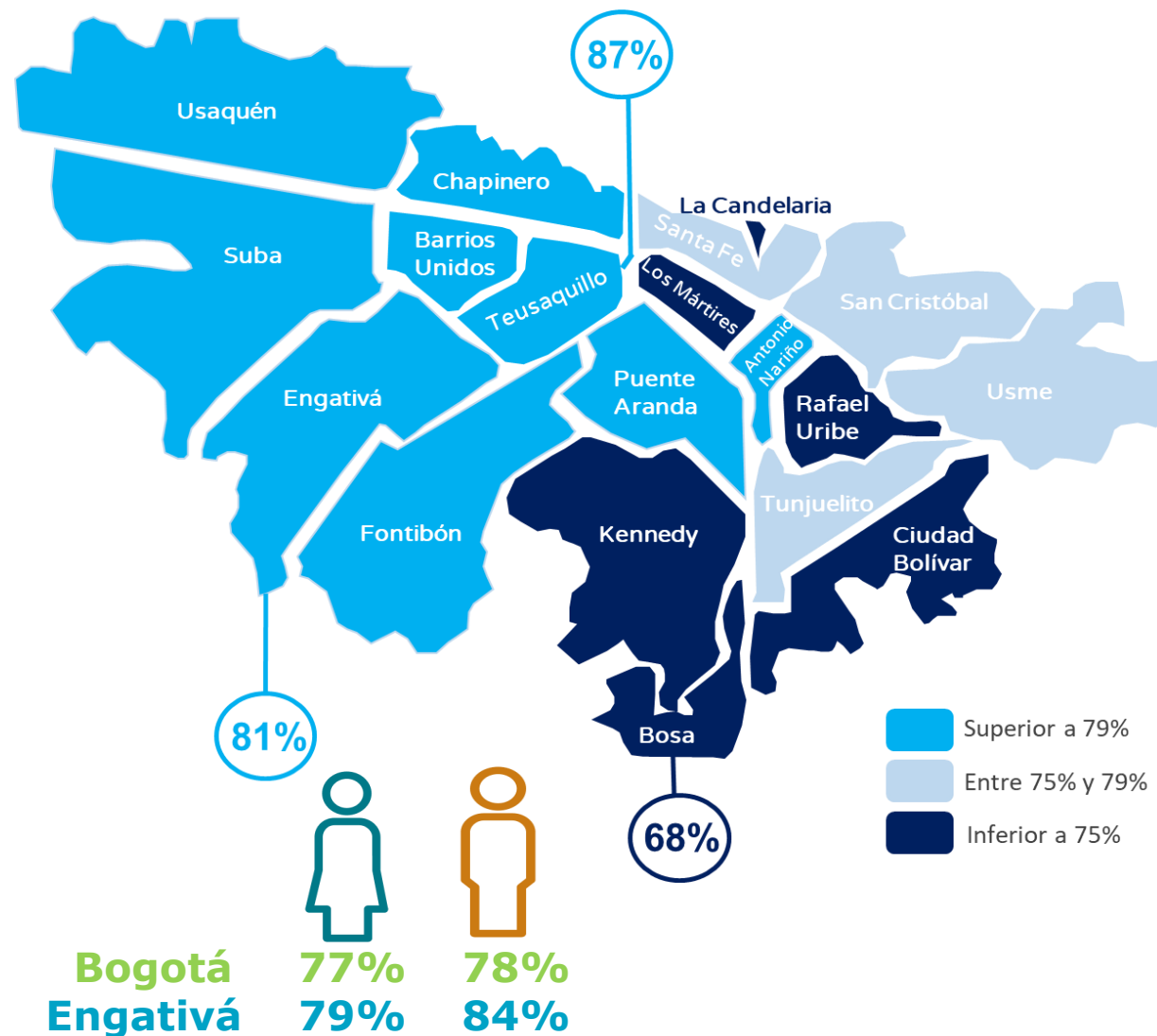


Satisfacción con el barrio

Satisfacción con el barrio 2015-2017



Personas que están satisfechas y muy satisfechas con el barrio en el que se encuentra su casa

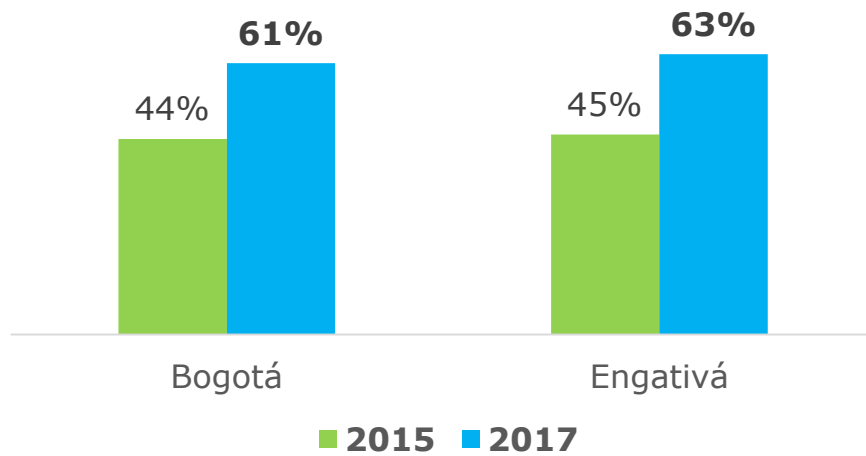


Engativá por grupos de edad

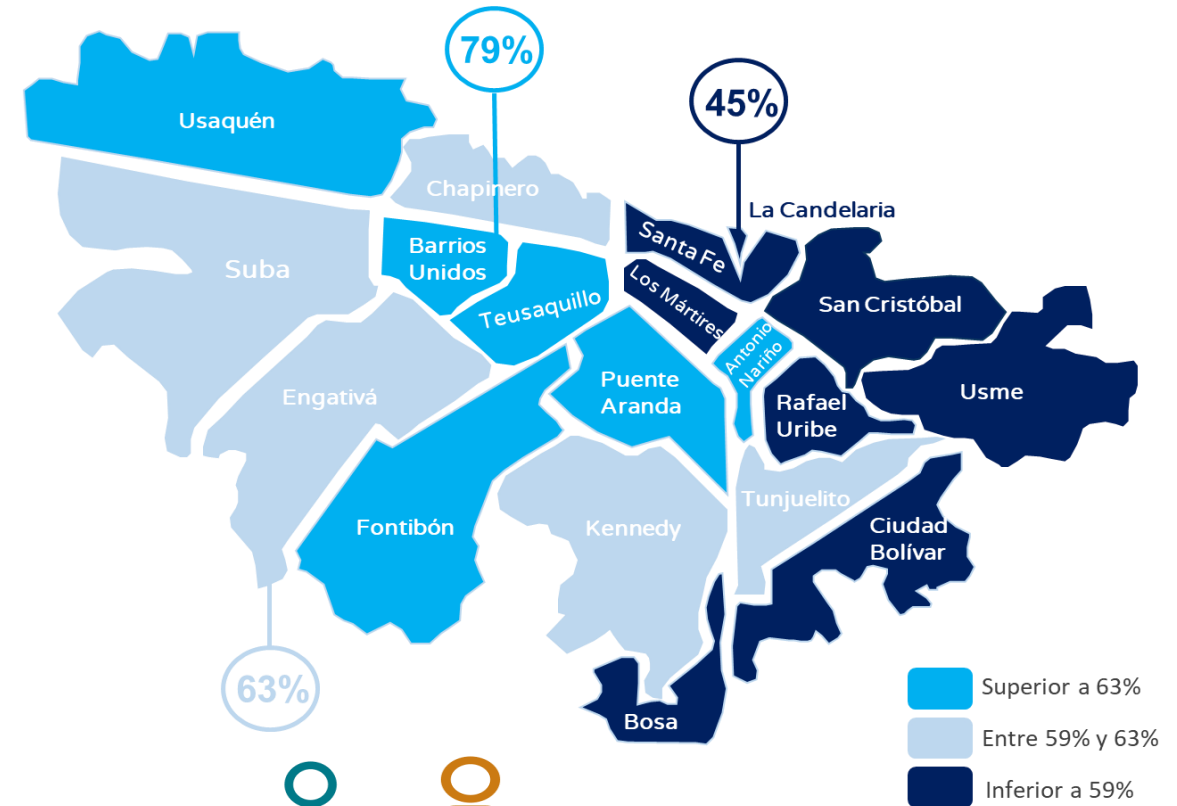


Satisfacción con los parques y zonas recreativas

Satisfacción con los parques y zonas recreativas
2015-2017



Personas que están satisfechas y muy satisfechas con los parques y zonas recreativas disponibles en su barrio



Engativá por grupos de edad



Bogotá
Engativá



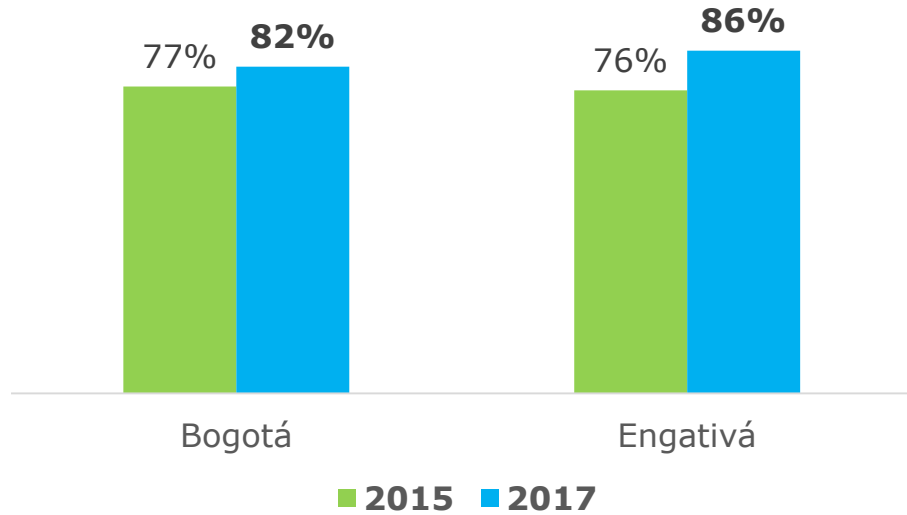
60%



62%
64%

Para usted la calles es un espacio... De encuentro

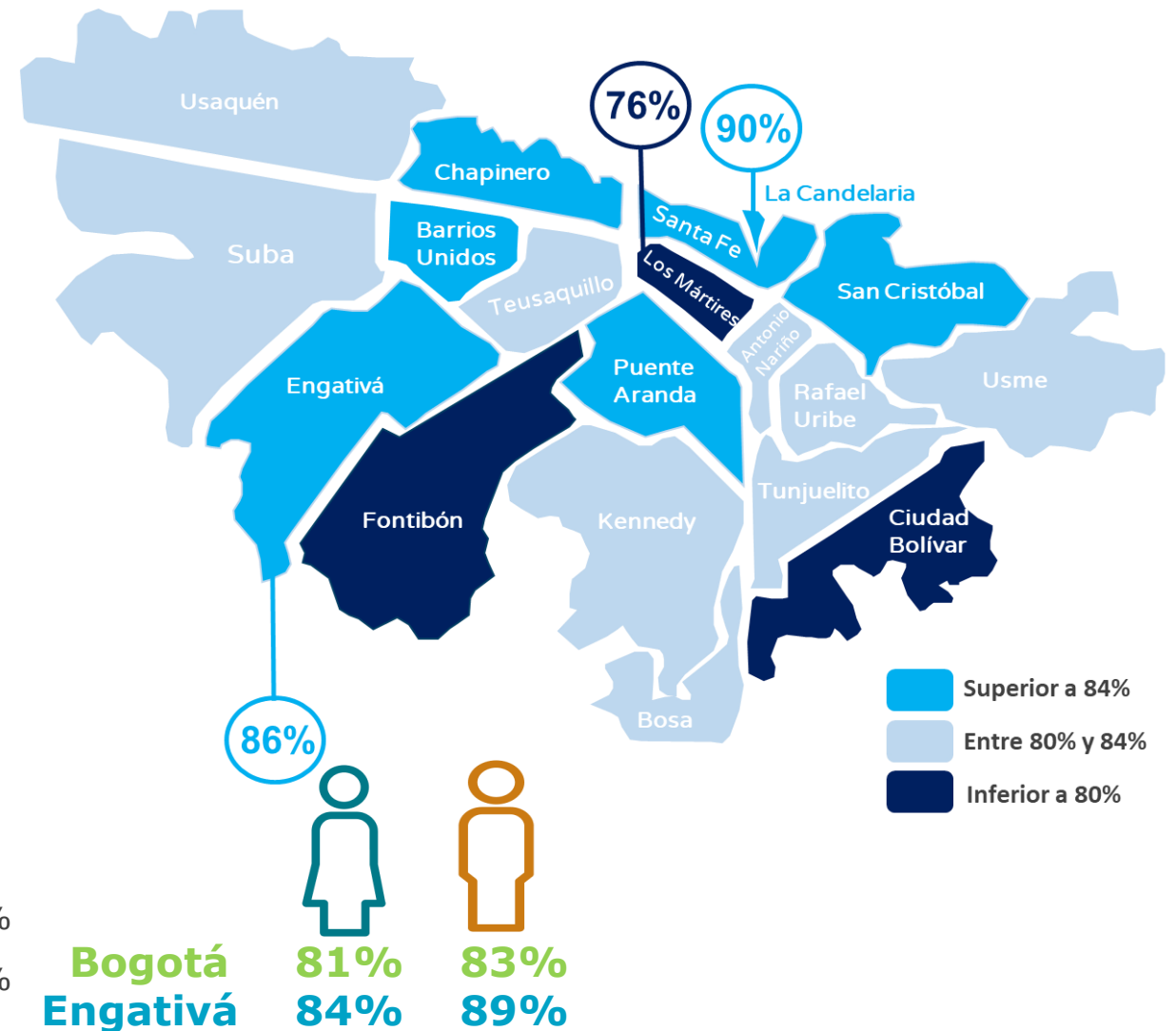
La calle como espacio... De encuentro 2015-2017



Engativá por grupos de edad

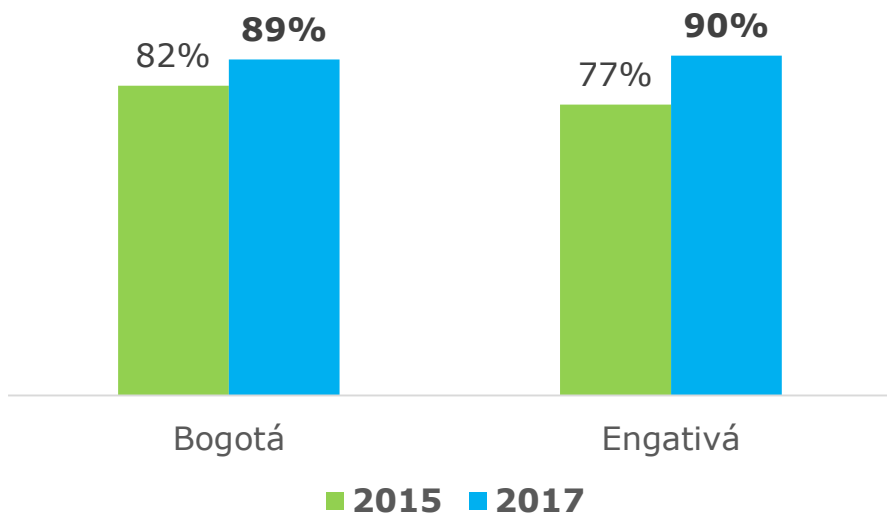


Personas que responden afirmativamente que la calle es un espacio de encuentro

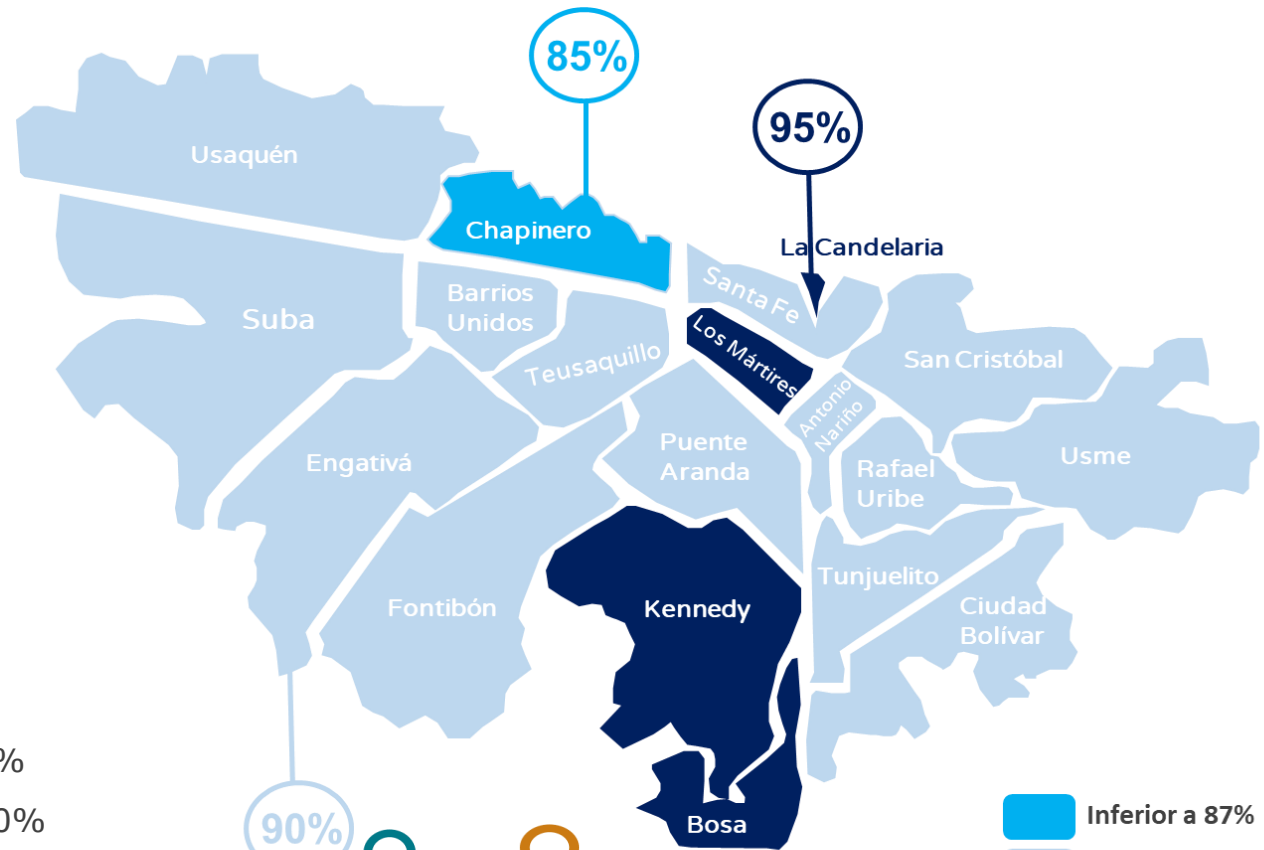


Para usted la calles es un espacio... De peligro

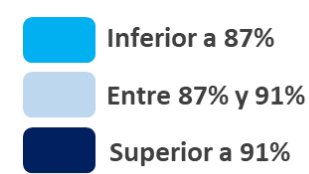
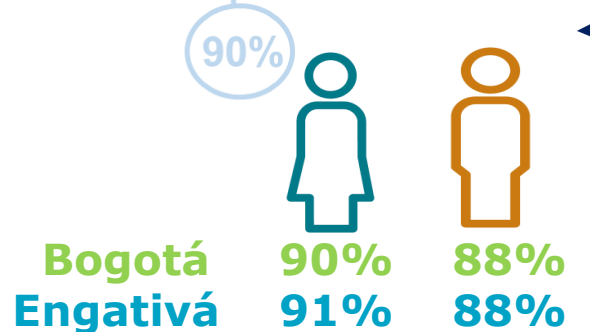
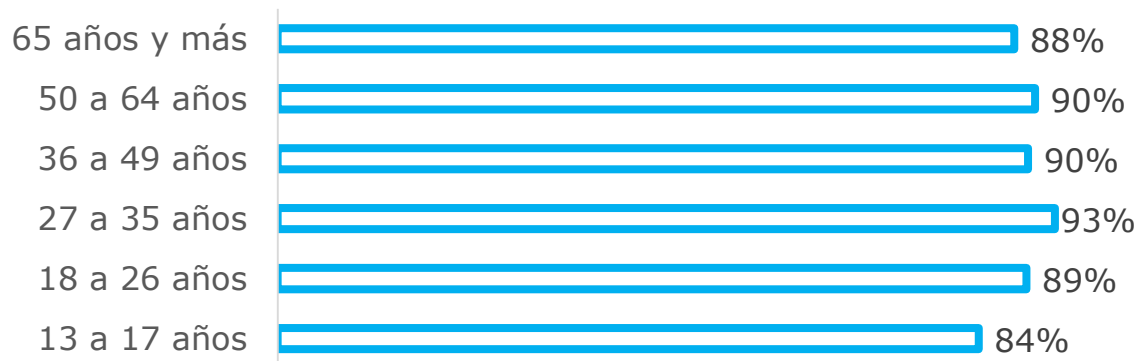
La calle como espacio... De peligro
2015-2017



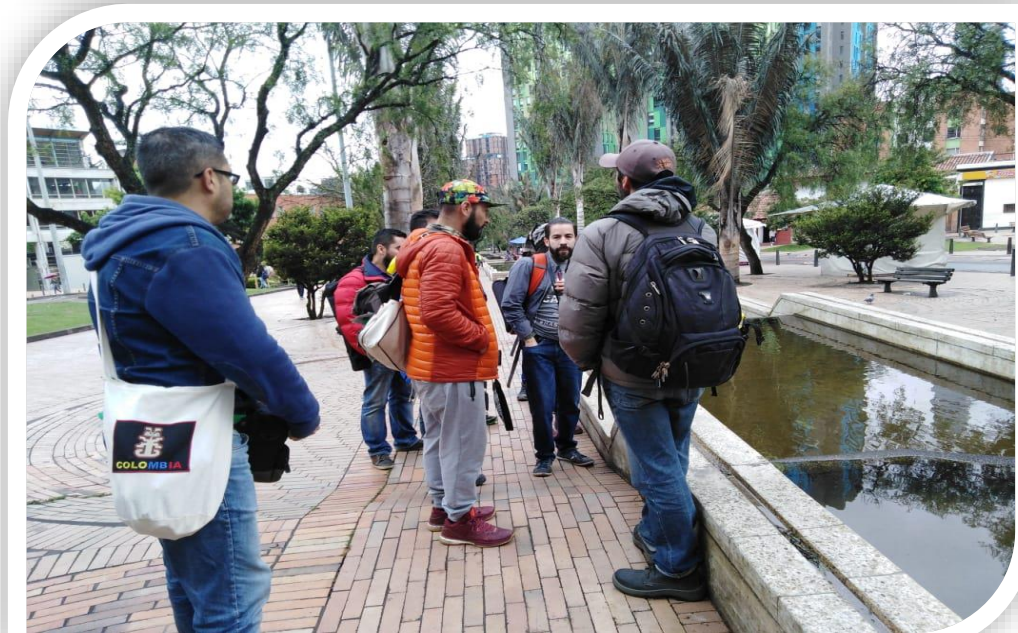
Personas que responden afirmativamente que la calle es un espacio de peligro



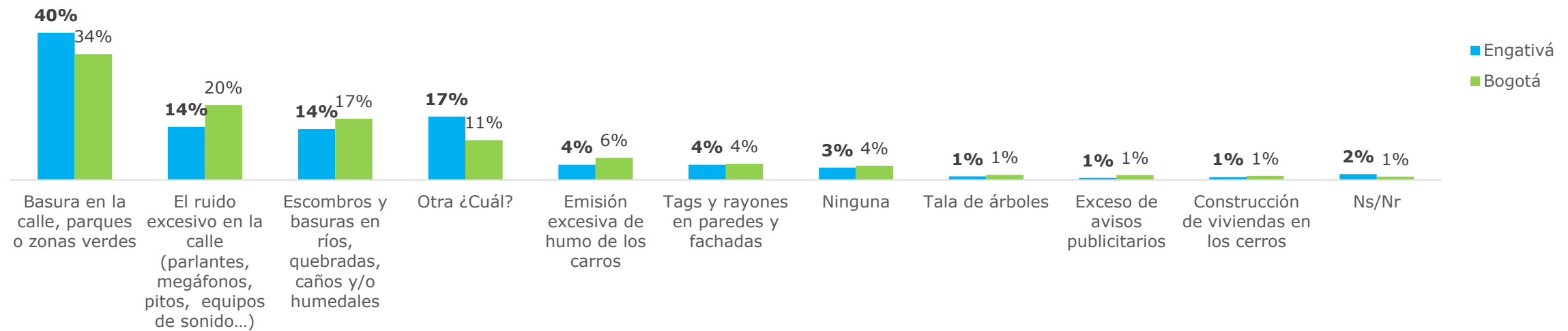
Engativá por grupos de edad



Relaciones ciudadanas en clave del medio ambiente

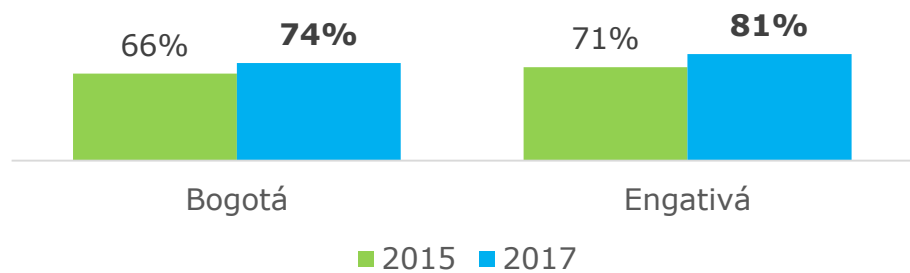


Cuál de las siguiente situaciones le hace más daño a su barrio

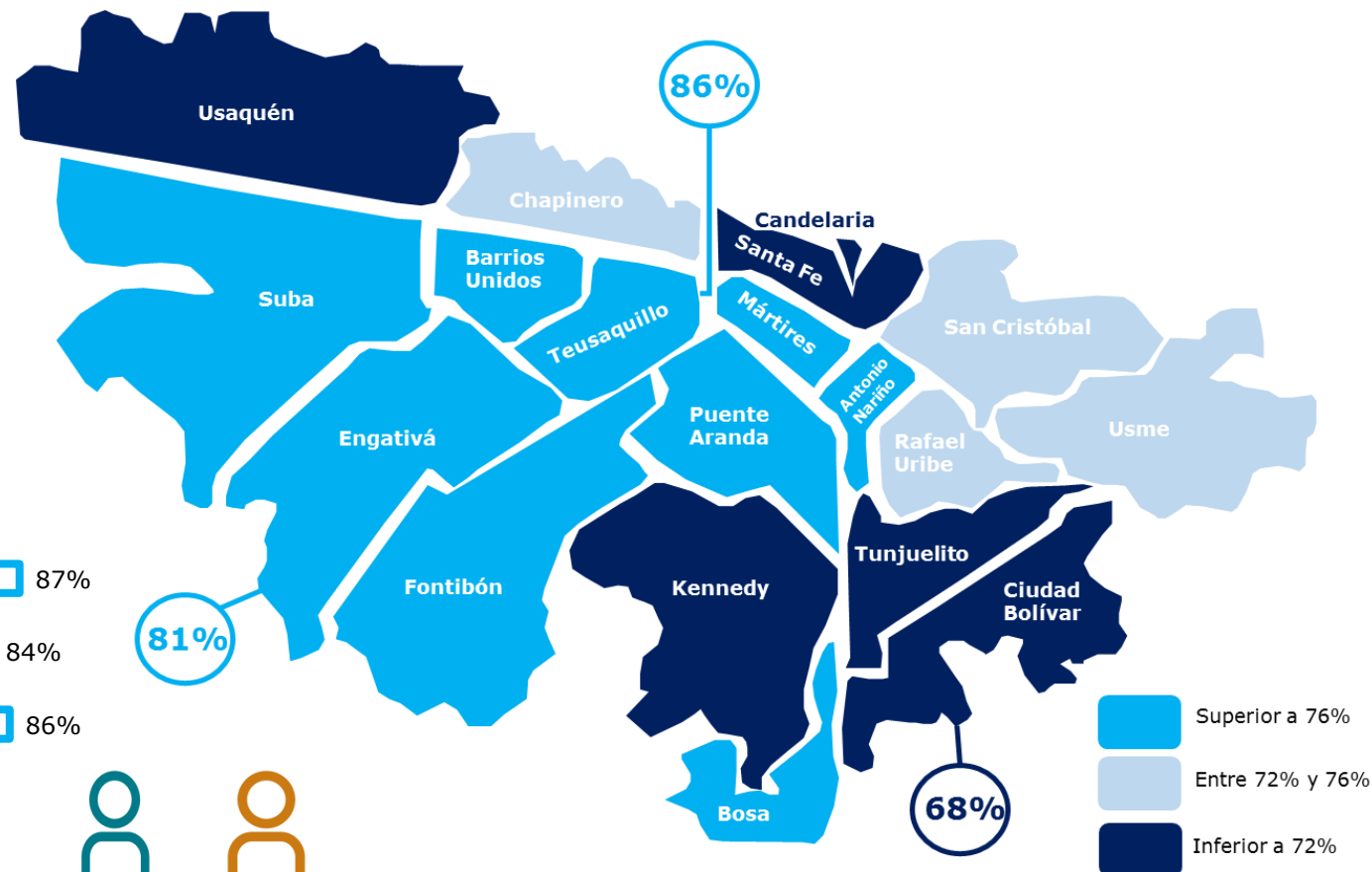


Cuidado del Ambiente en el vecindario

Personas que sí separan los residuos que se generan en la casa



Engativá por grupos de edad



Bogotá 76% **Engativá** 68%
Engativá 68% **Engativá** 67%

Relaciones ciudadanas en clave de una ciudad diversa e incluyente

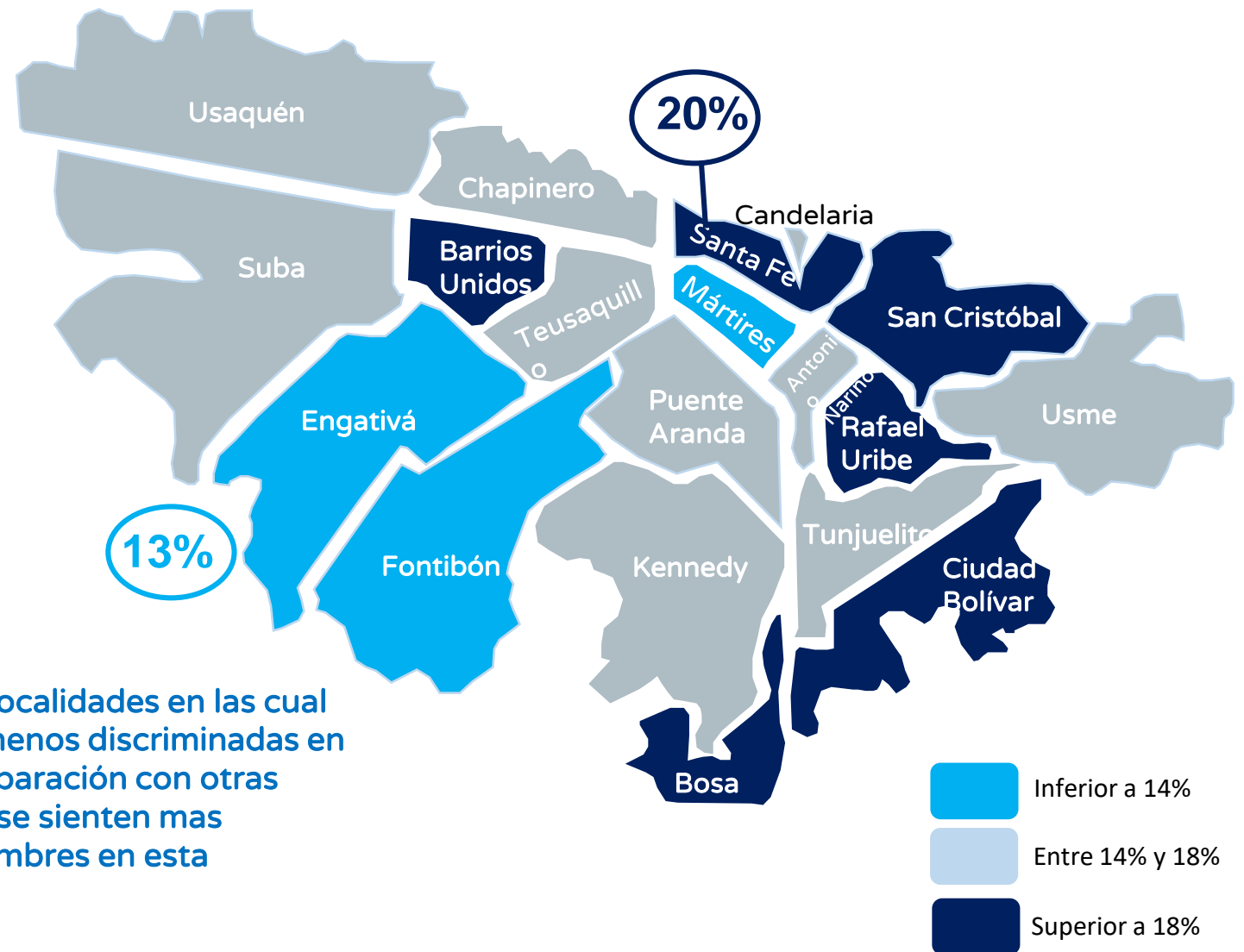
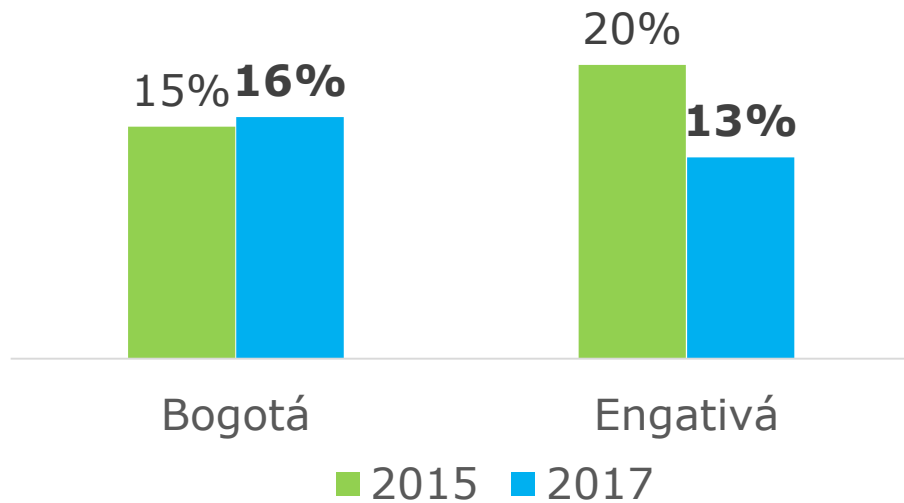




Respeto a las diferencias

Respeto a las diferencias

Personas que viven en la localidad de Engativá, que se han sentido discriminadas en los últimos dos años en la ciudad (Comparado con Bogotá).



15%

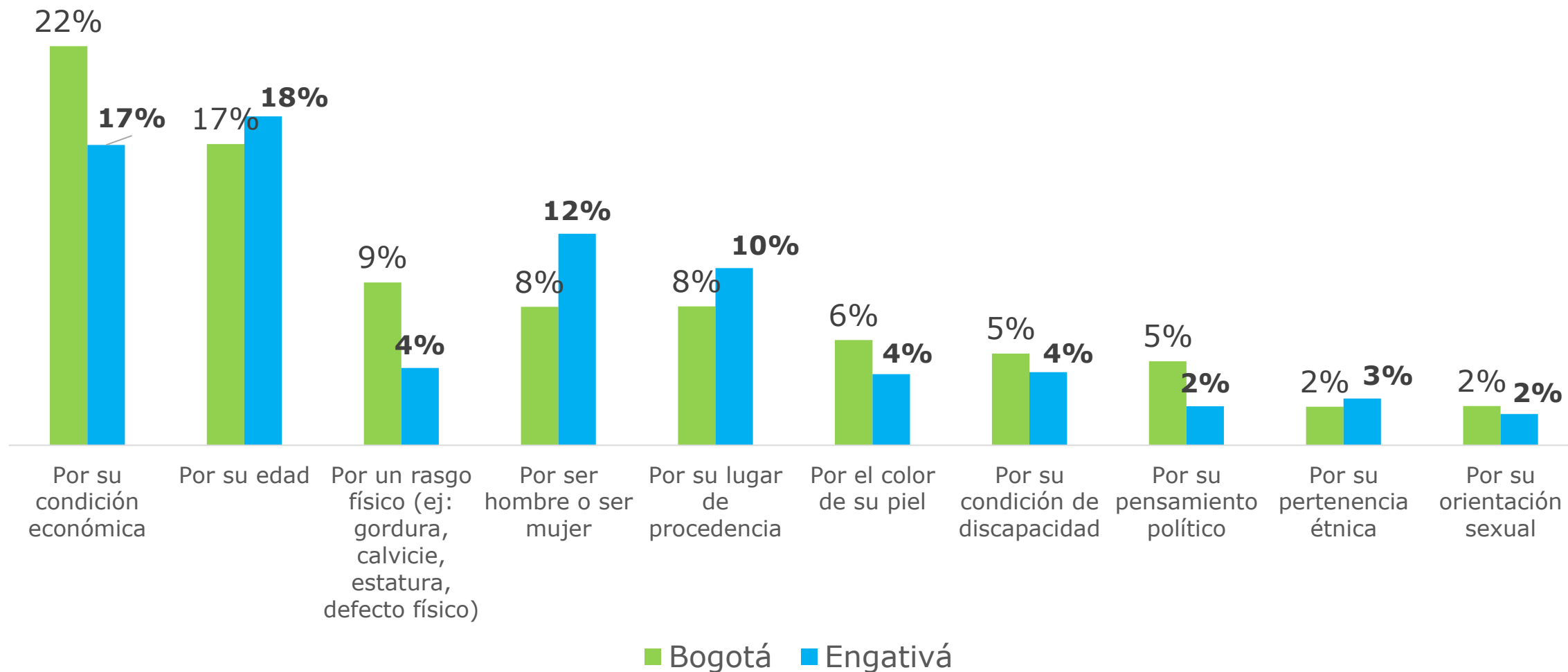


12%

Engativá es una de las localidades en las cual las personas se sienten menos discriminadas en Bogotá en 2017, en comparación con otras localidades. Las mujeres se sienten mas discriminadas que los hombres en esta localidad.

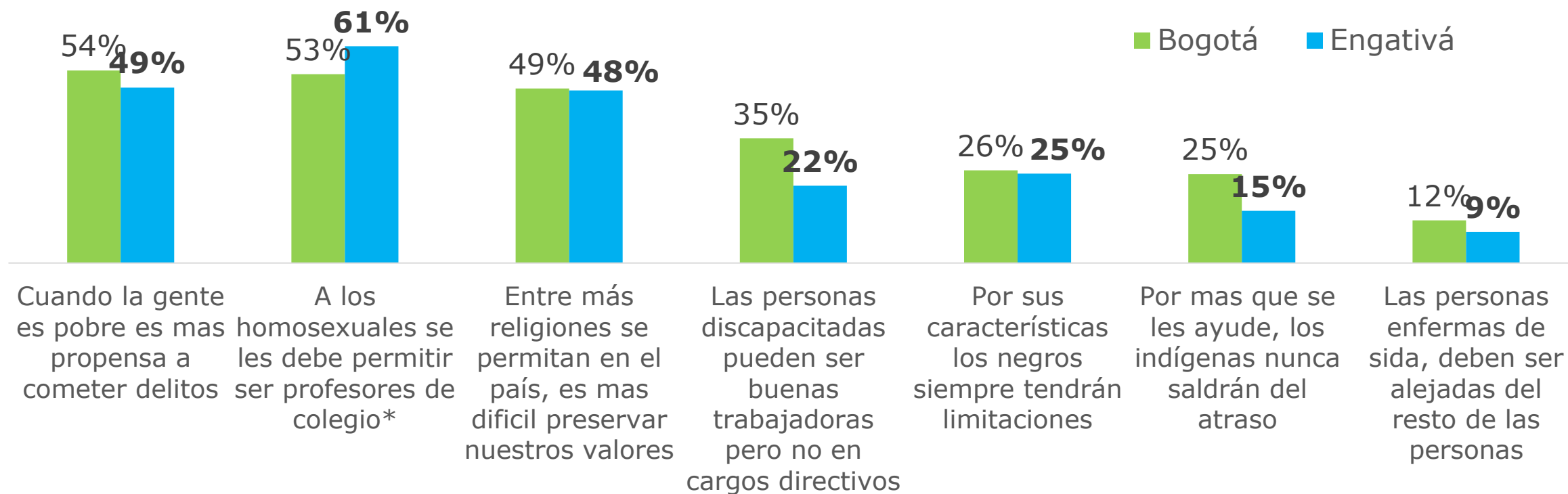
Respeto a las diferencias

Personas que viven en la localidad de Engativá, que se han sentido discriminadas en los últimos dos años en la ciudad, según la razón que ellas perciben, (Comparado con Bogotá) 2017

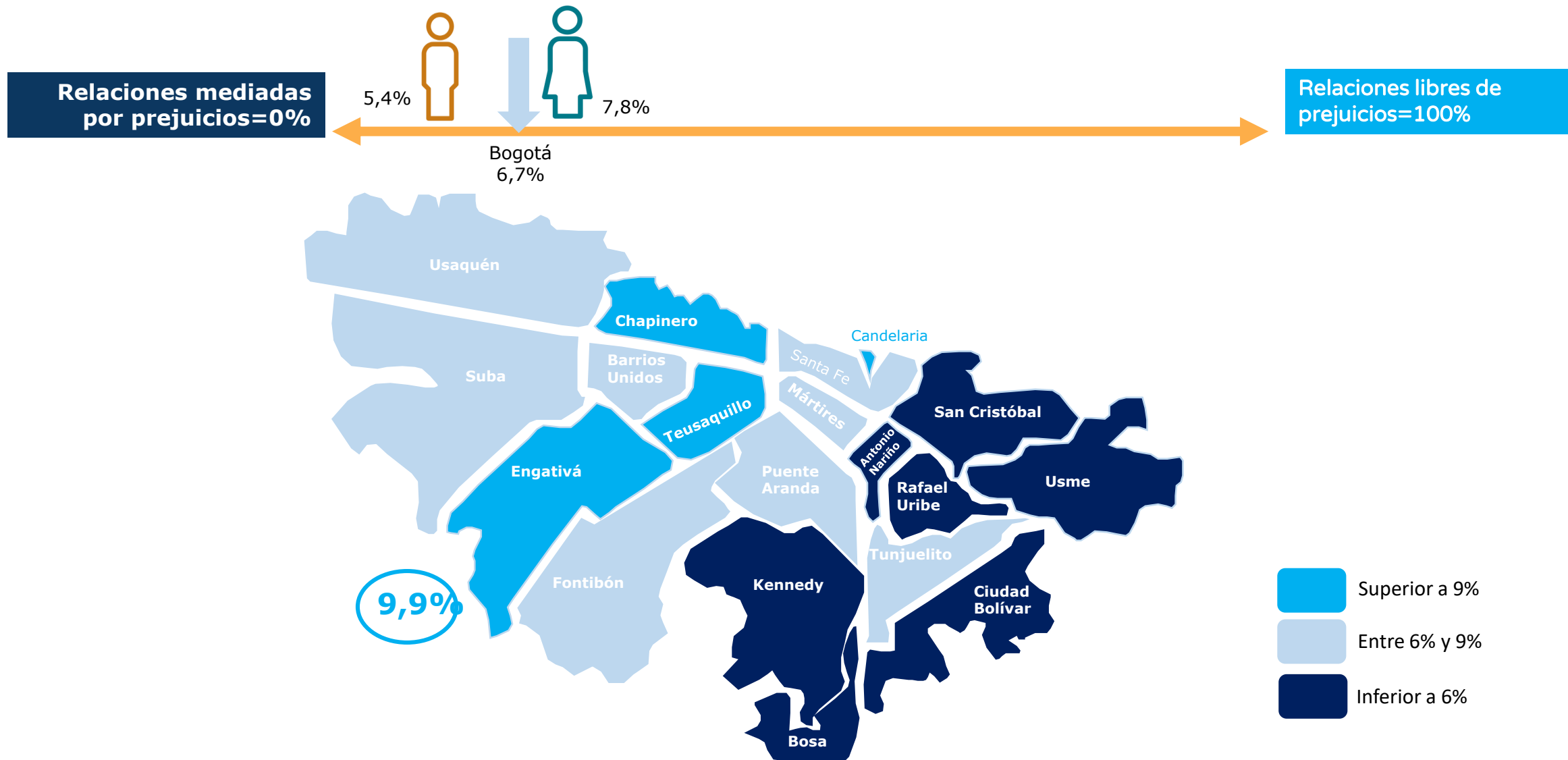


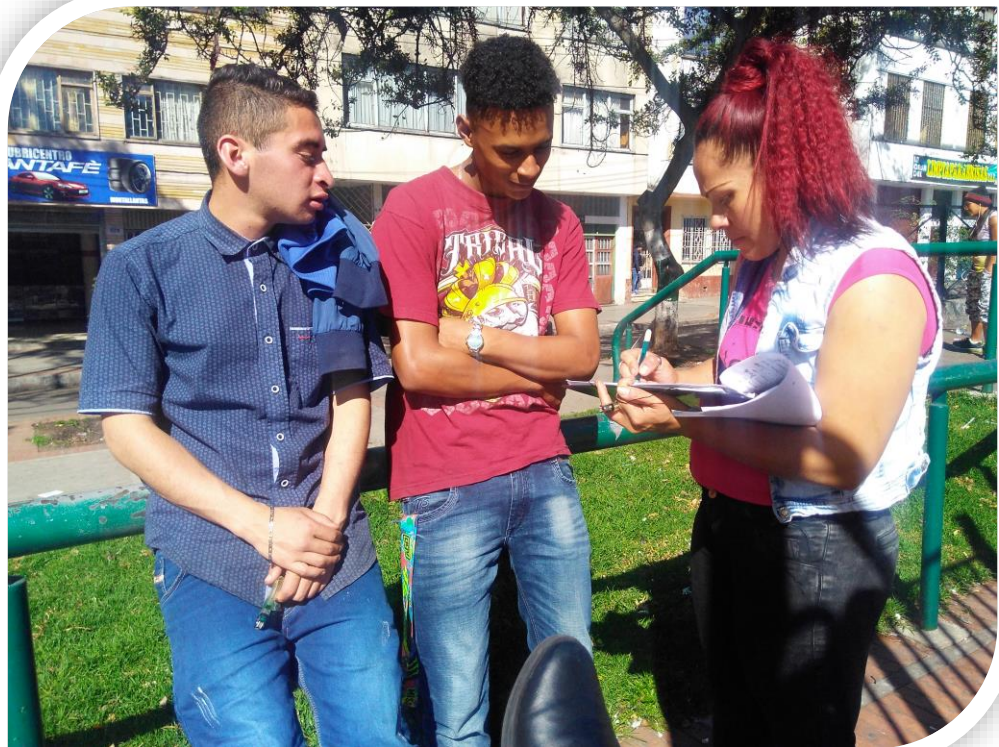
Personas en Bogotá, que están de acuerdo con las siguientes afirmaciones EBC 2017:

Afirmaciones que contienen prejuicios sobre a personas tradicionalmente discriminadas



Indicador de relaciones libres de prejuicios Bogotá 2017 (Personas que estuvieron en desacuerdo con todos los prejuicios)

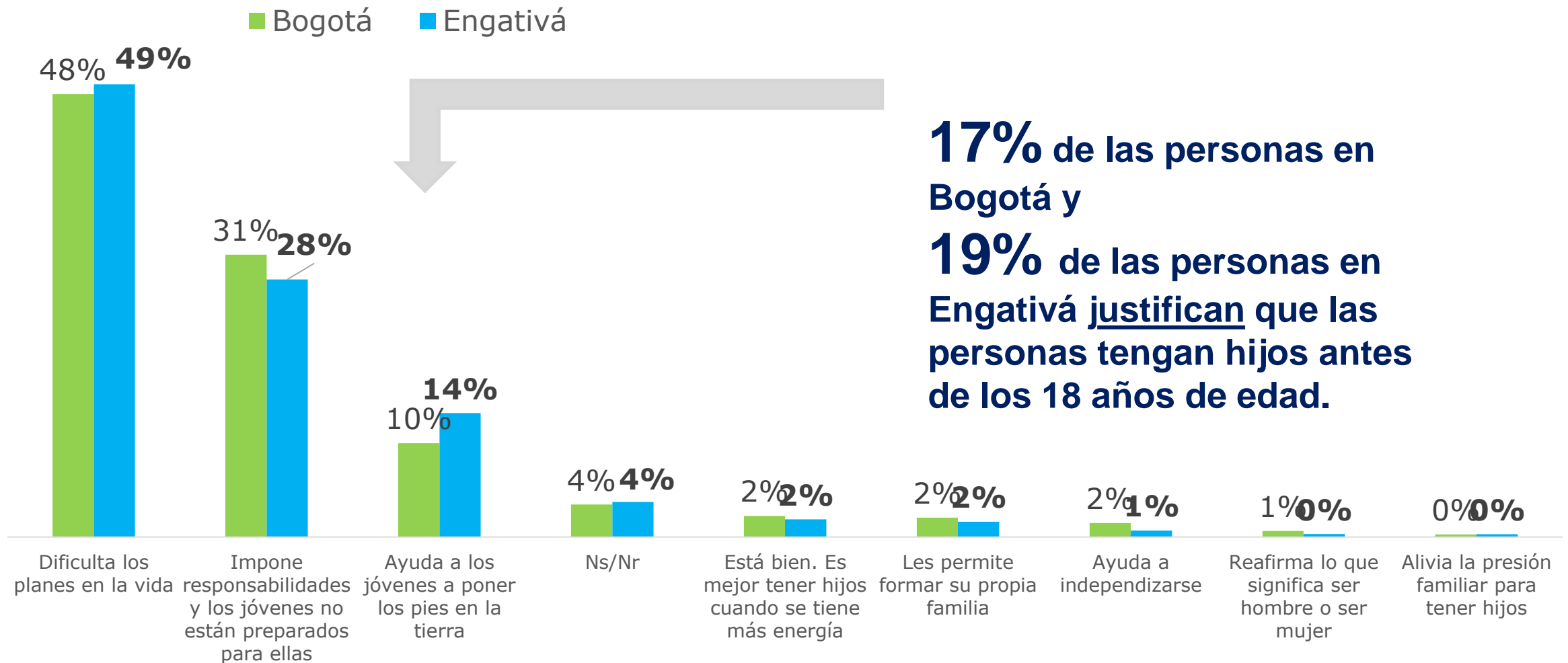




Actitudes frente a la Paternidad, maternidad y otros roles de género

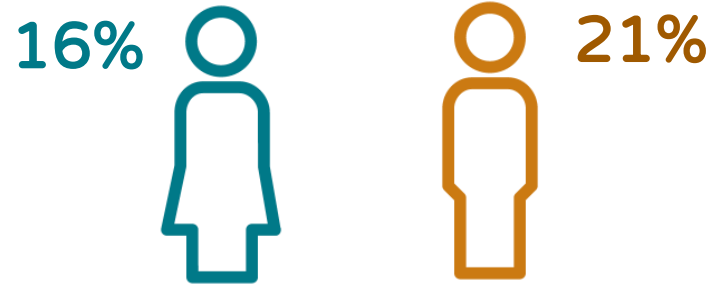
Paternidad, maternidad y otros roles de género

¿Cual de las siguientes opciones se acerca más a su forma de pensar?...tener hijos antes de los 18 años... (Engativá comparado con Bogotá 2017)



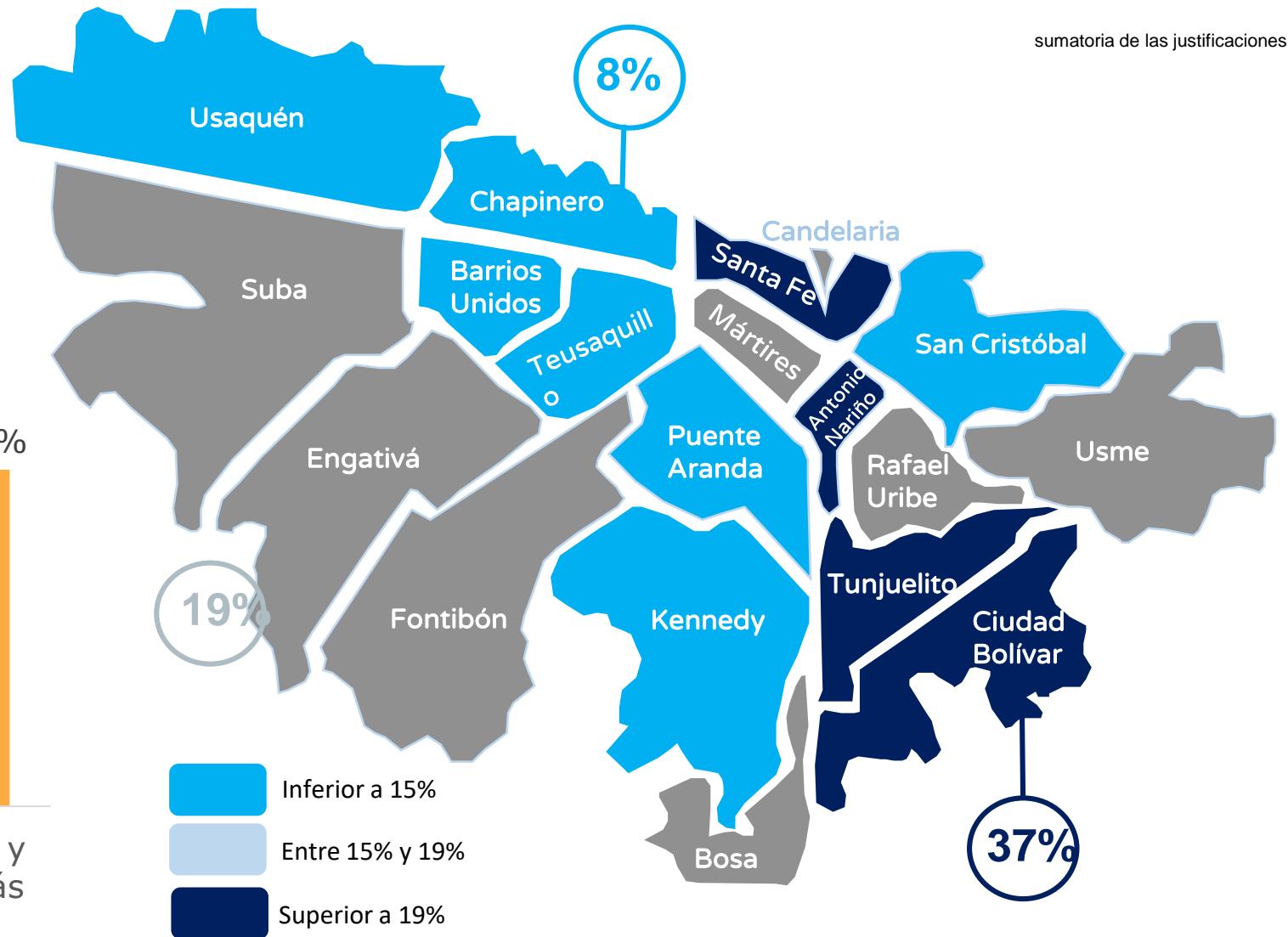
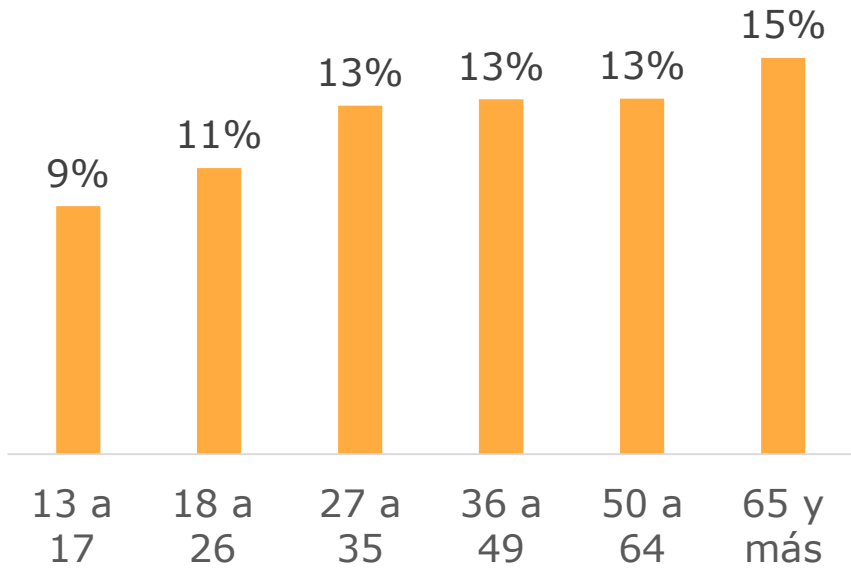
Paternalidad, maternidad y otros roles de género

Personas que viven en la localidad de Engativá, que justifican la tenencia de hijos antes de los 18 años. 2017

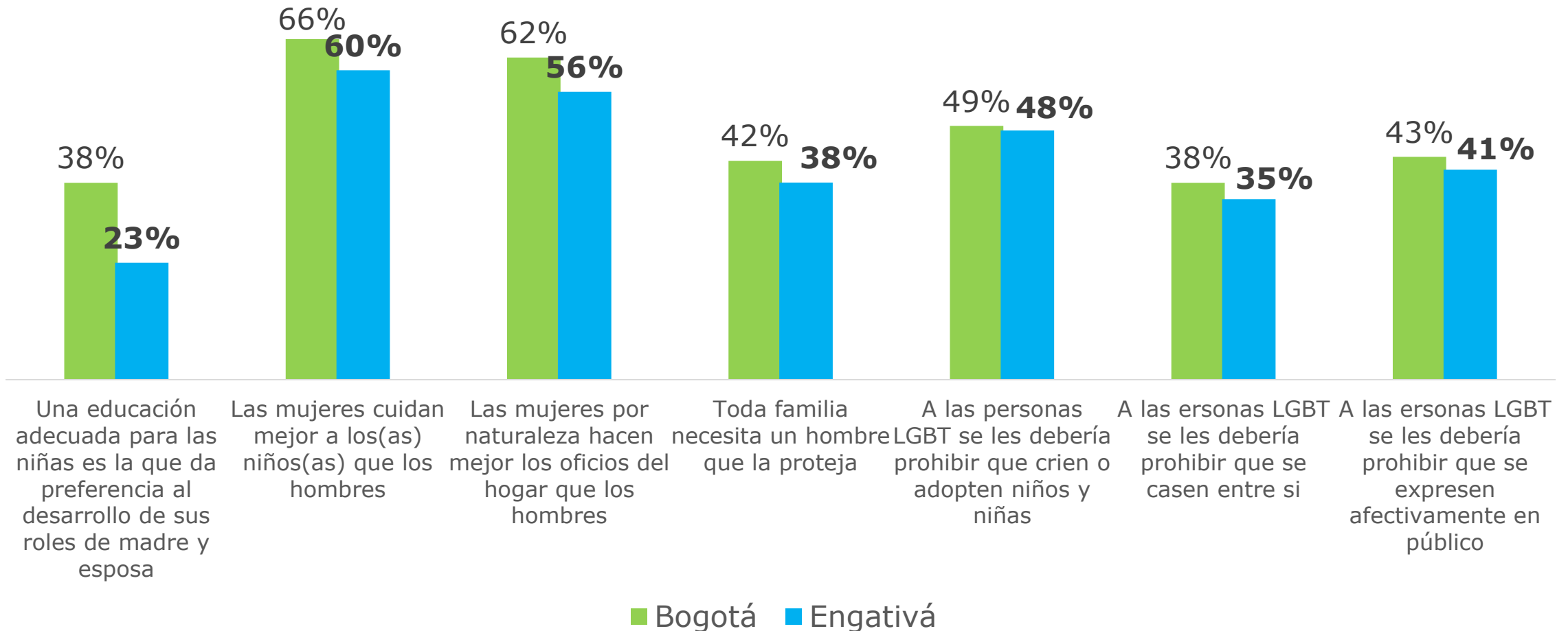


sumatoria de las justificaciones

Por grupos de edad

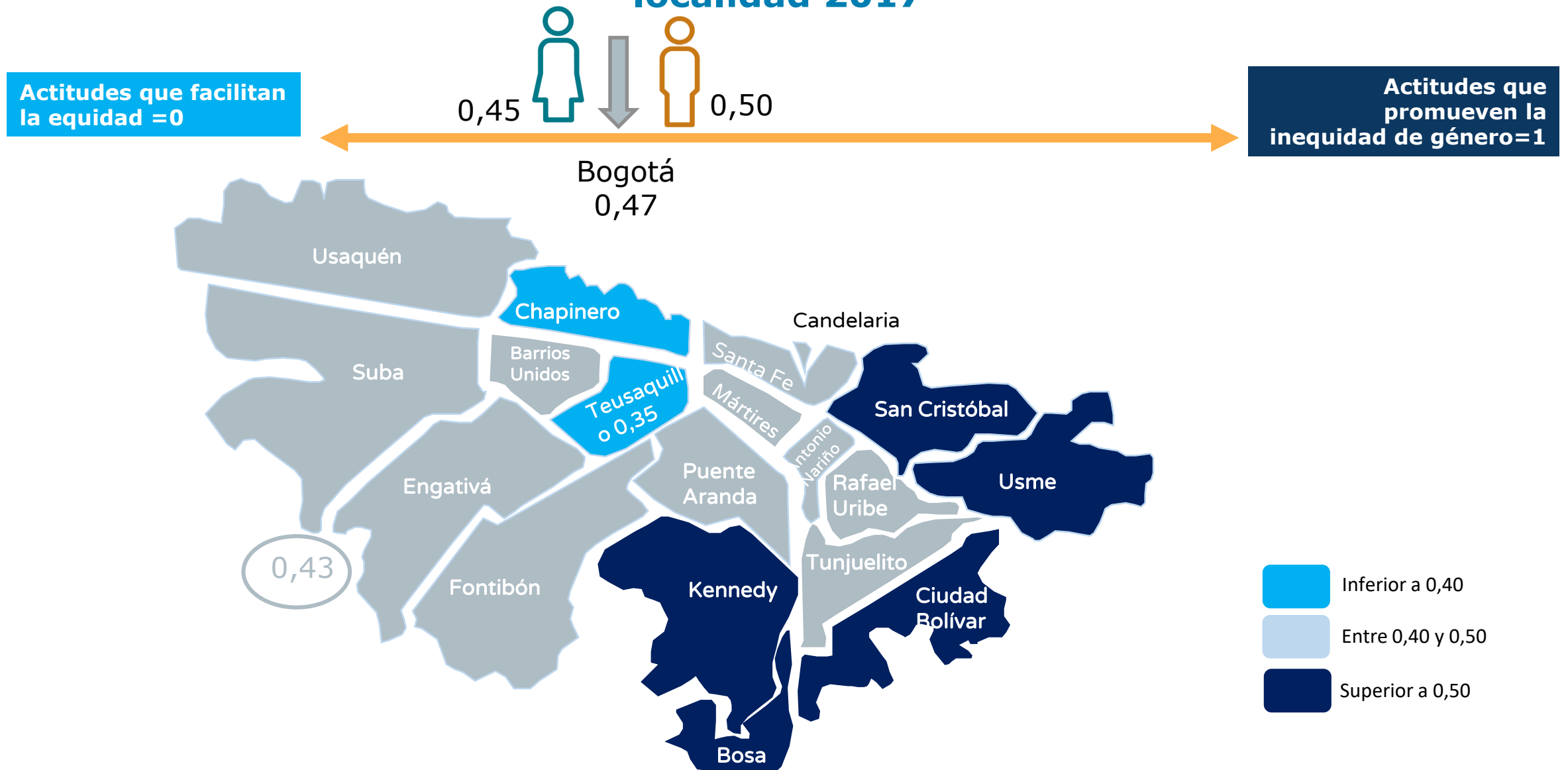


Personas que están de acuerdo con las siguientes afirmaciones las cuales denotan inequidad de género EBC 2017



Indicador de equidad de género

Indicador de relaciones que facilitan la equidad de género. Bogotá por localidad 2017

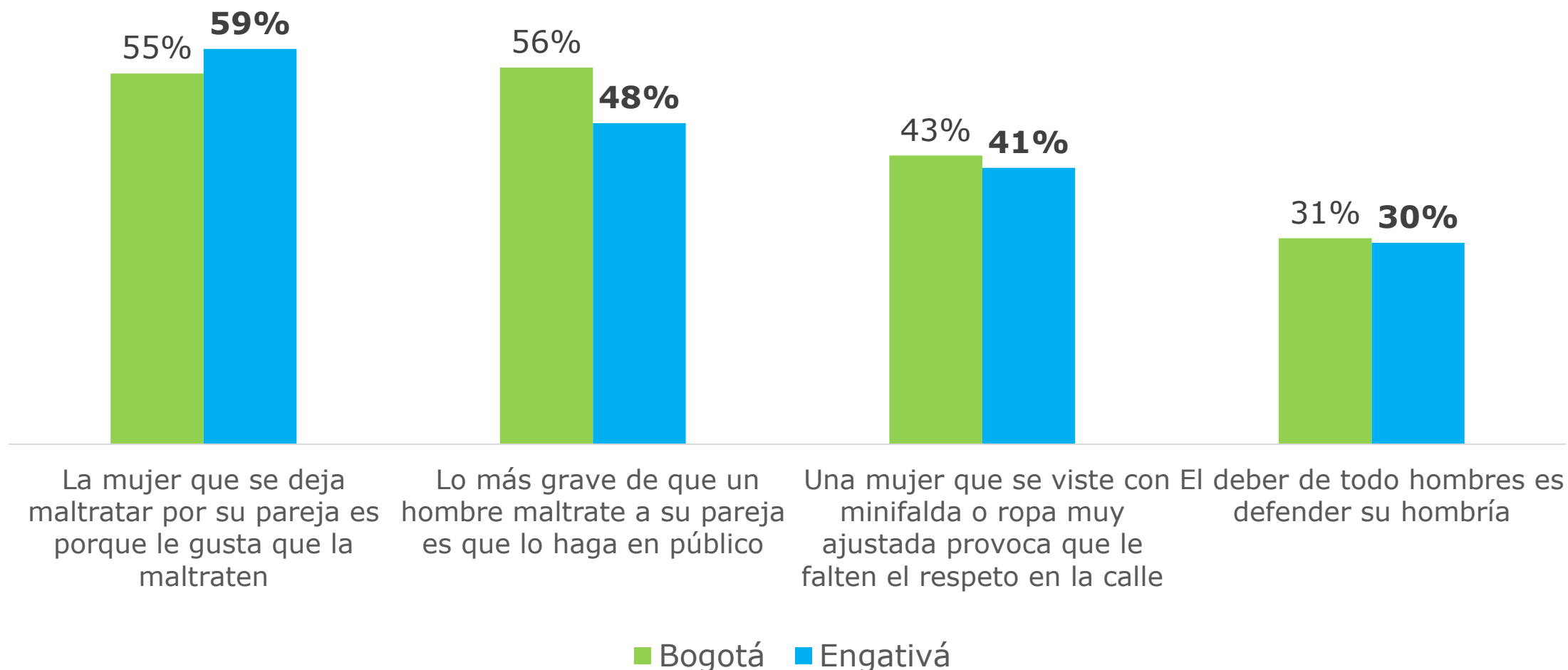




Actitudes ante las Violencias de género

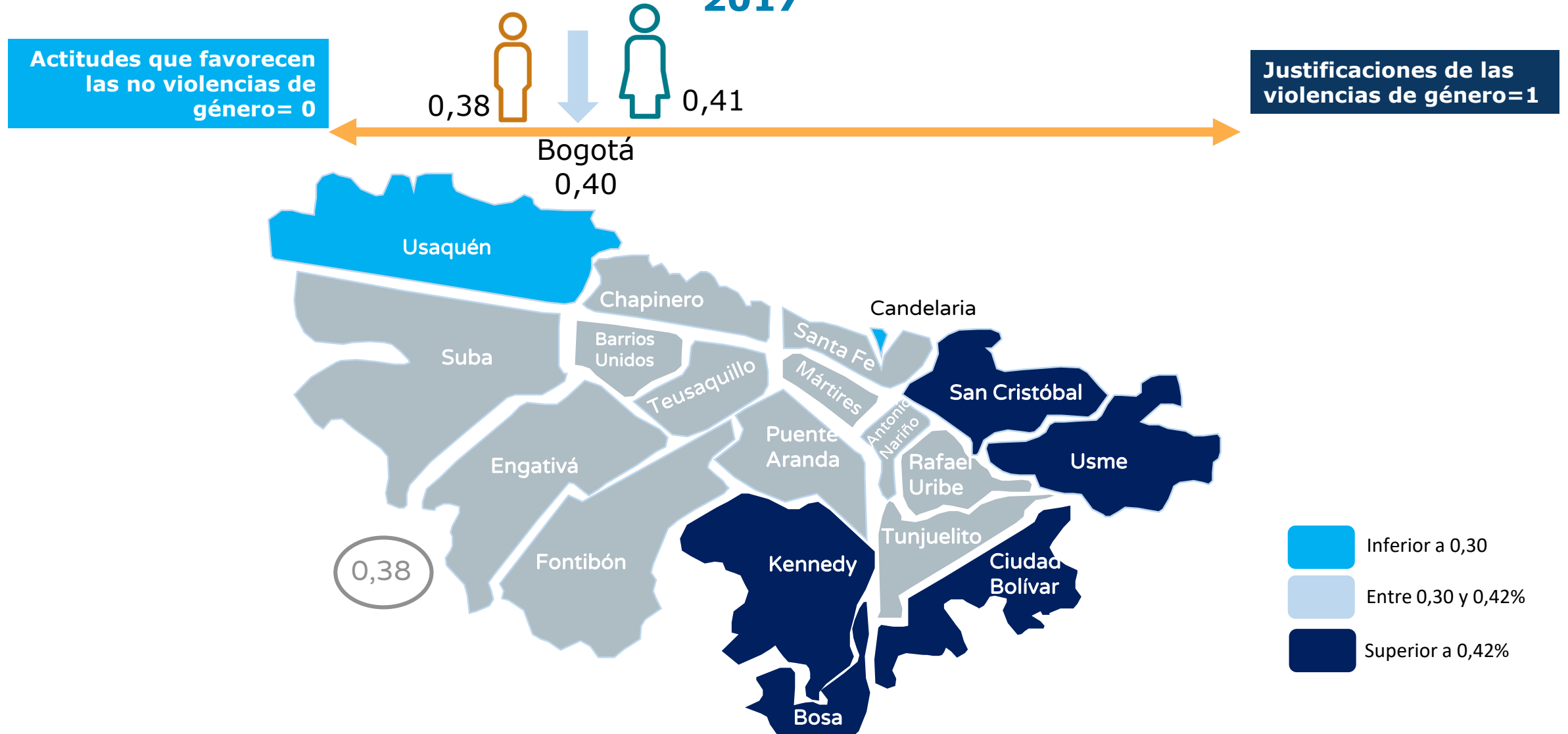
Actitudes frente a las violencias de género

Personas que están de acuerdo con las siguientes afirmaciones las cuales denotan justificaciones de las violencias de género EBC 2017



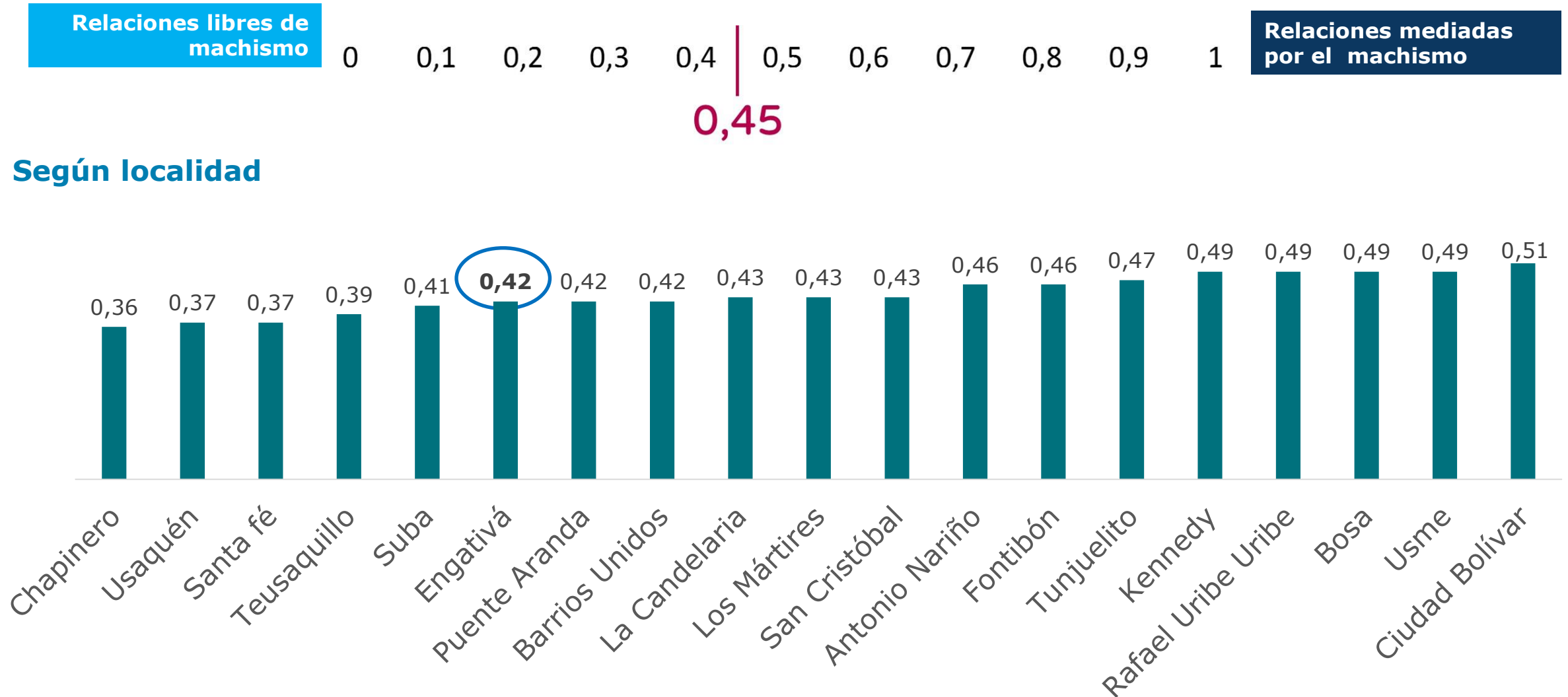
Actitudes ante las violencias de género

Indicador de actitudes libres de violencias de género. Bogotá por localidad 2017



Actitudes ante las violencias de género

Índice cultural de relaciones libres de machismo Bogotá por localidad 2017

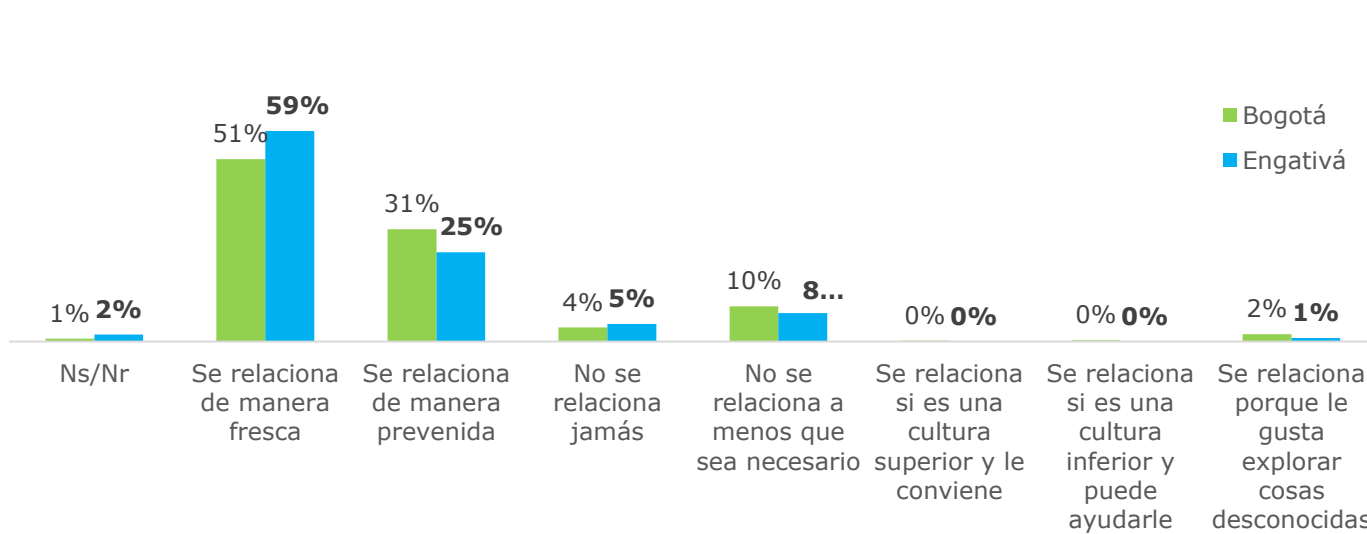


Relaciones ciudadanas en clave de una ciudad con convivencia pacífica

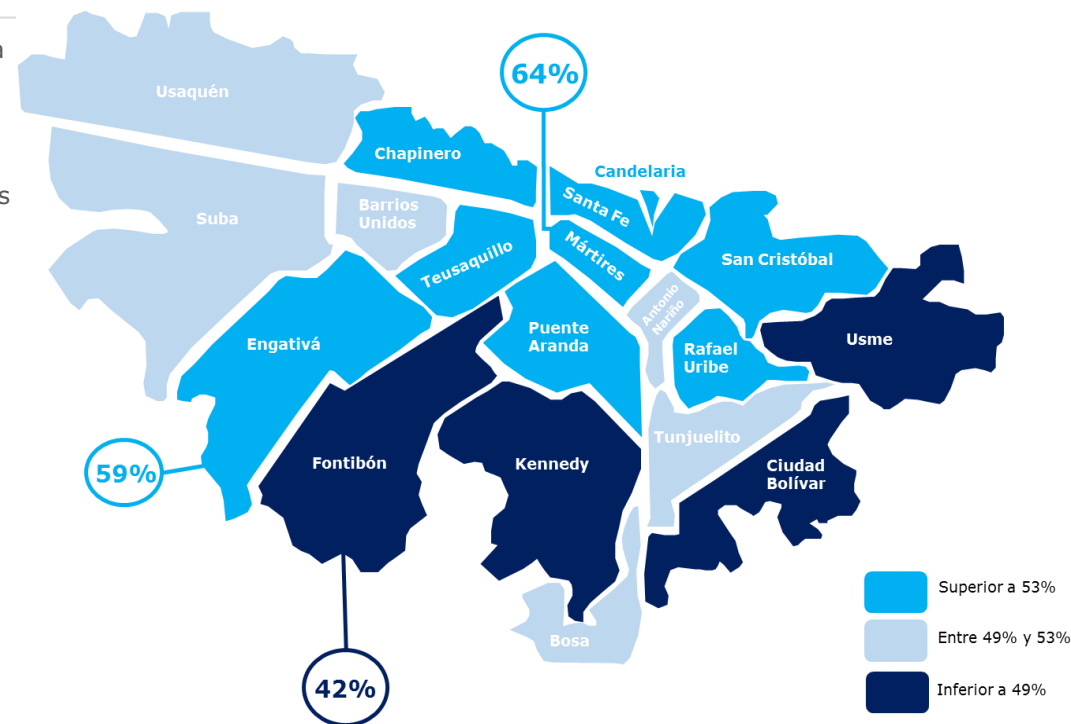


Relaciones interpersonales

Frente a personas de costumbres distintas a las suyas o de las de su hogar, usted normalmente se relaciona de manera fresca

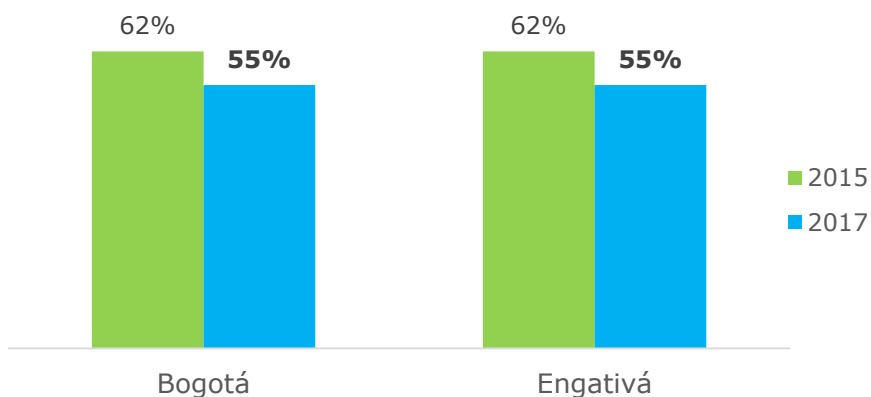


Engativá por grupos de edad

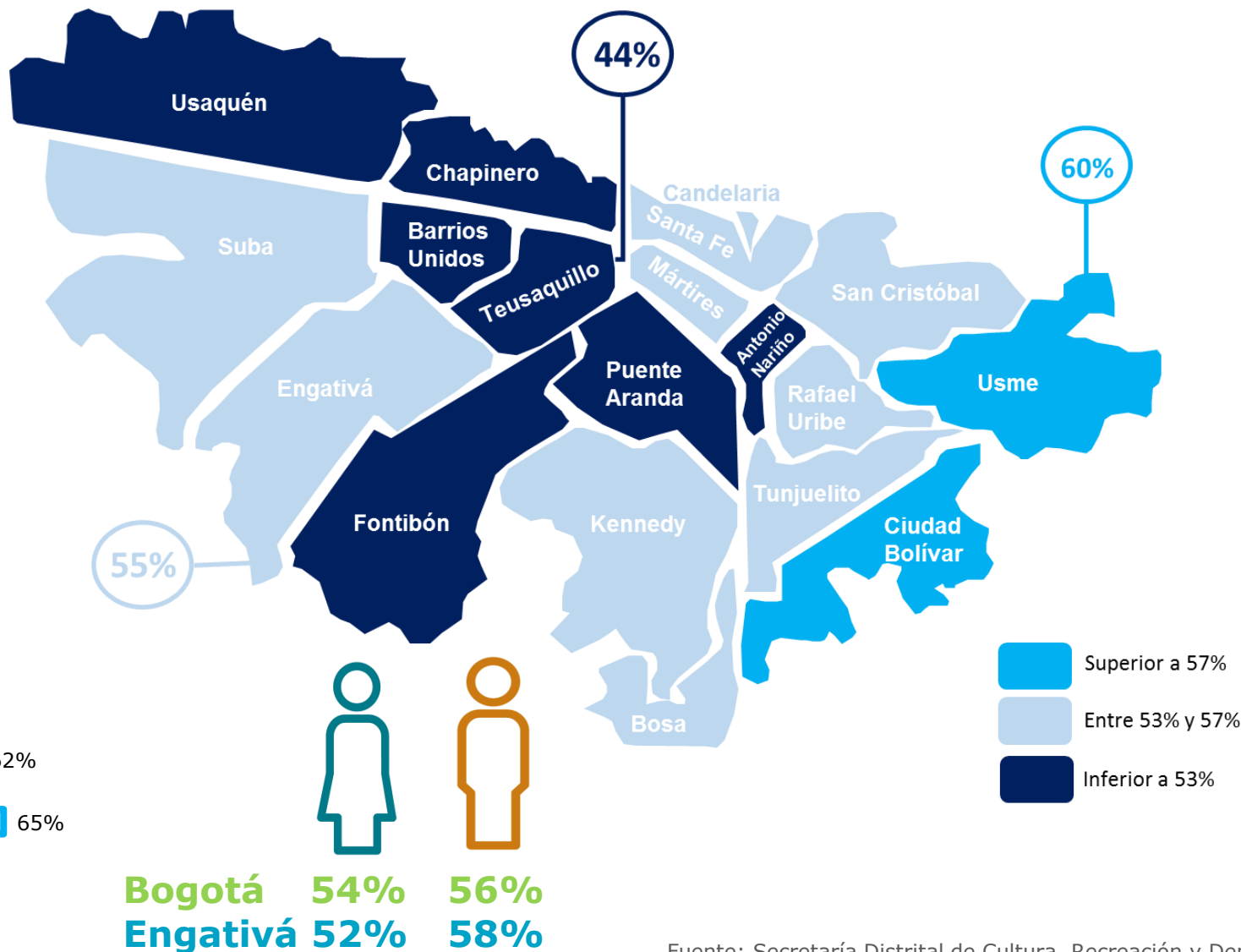


Relaciones con los demás

Sí aceptaría una persona desmovilizada que llegara a vivir a su vecindario

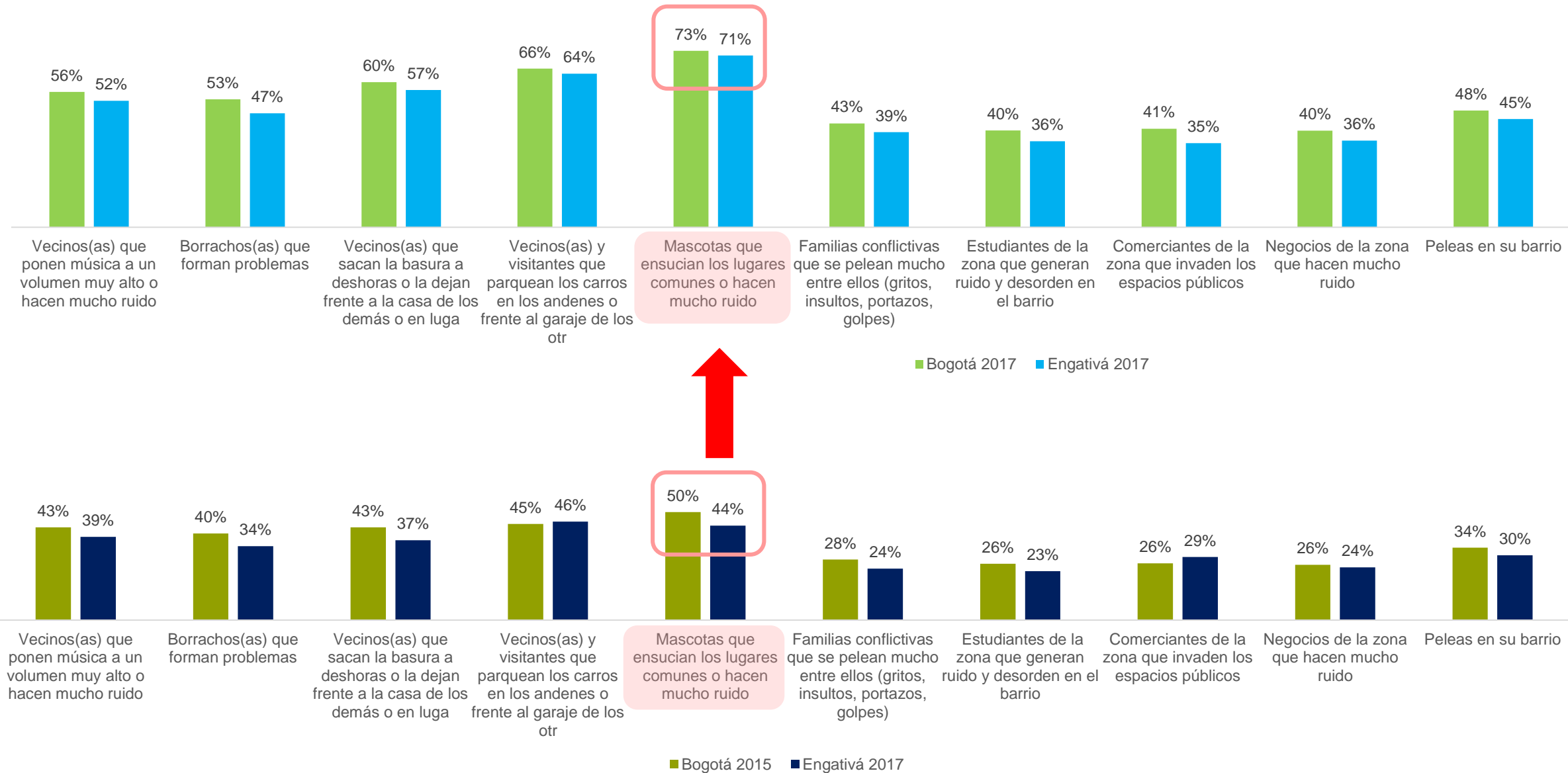


Engativá por grupos de edad



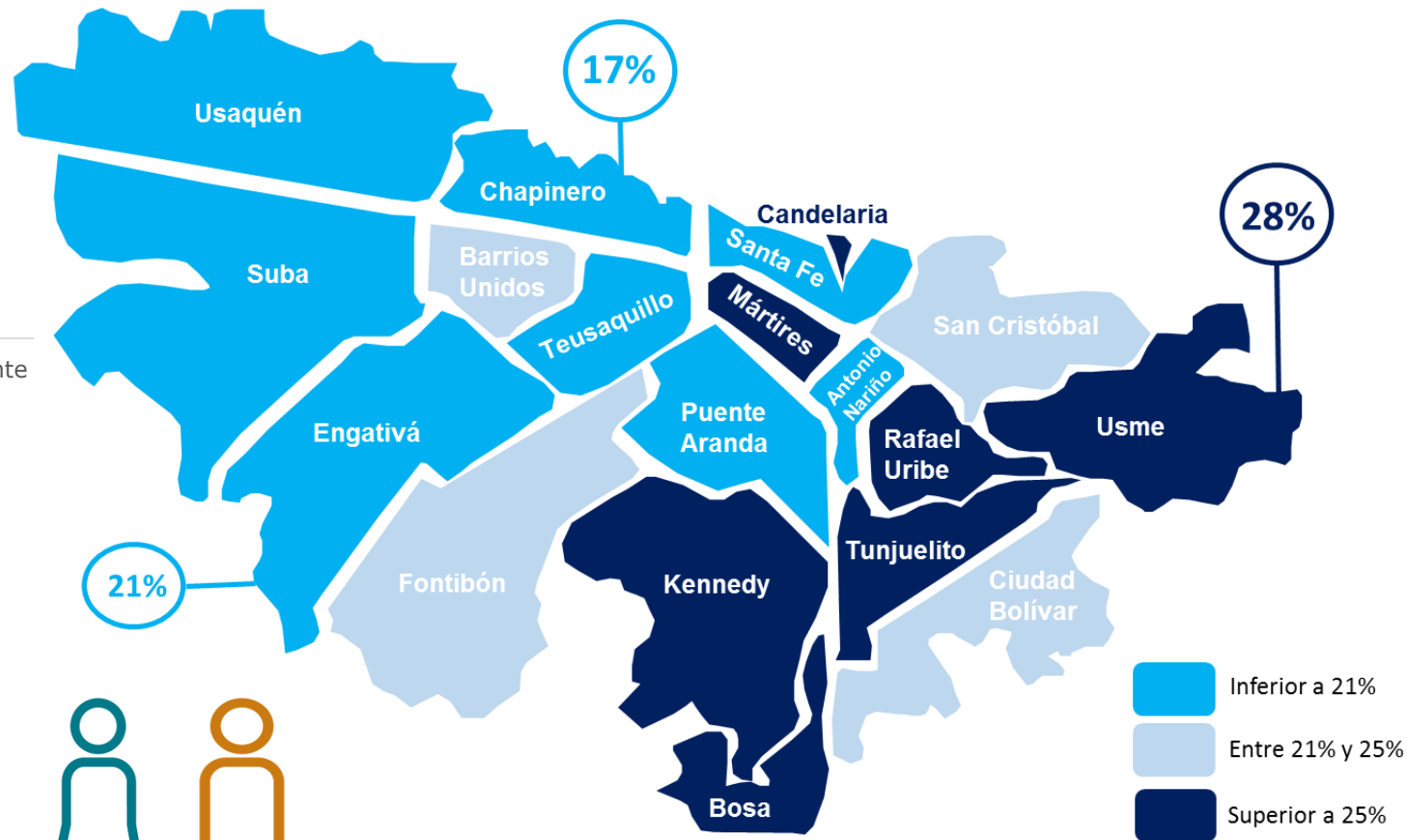
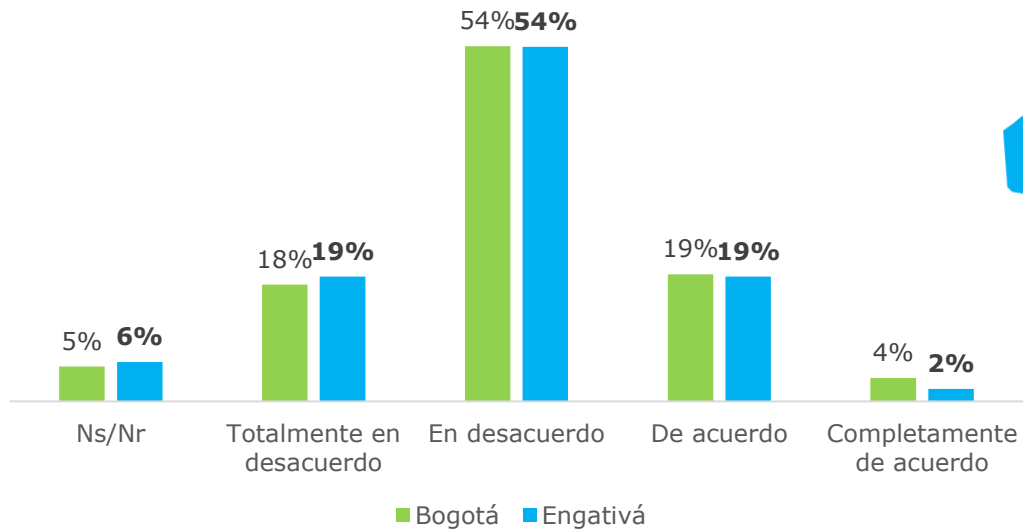
Problemáticas en el vecindario

En muchos barrios, conjuntos y edificios de Bogotá se presentan problemas entre vecinos por:

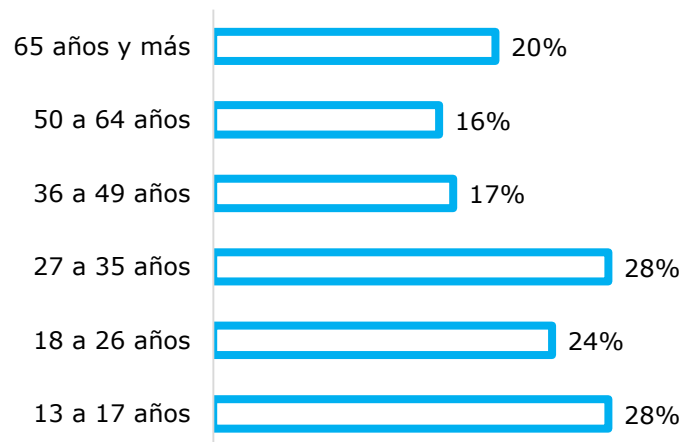


Violencia social

Personas que están Completamente de acuerdo y De acuerdo con la frase: "Pensando en la inseguridad de la ciudad, lo mejor es tener un arma para protegerse"



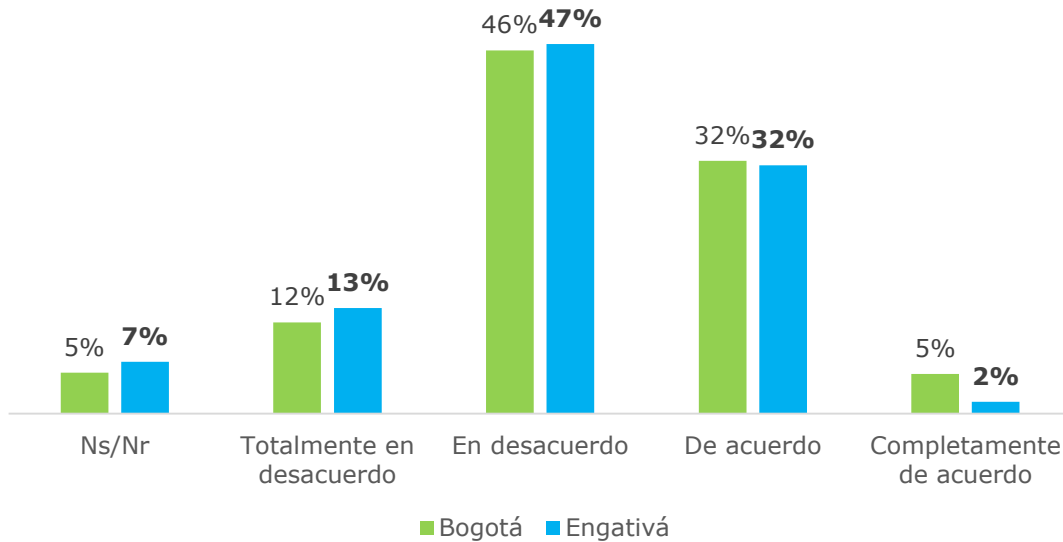
Engativá por grupos de edad



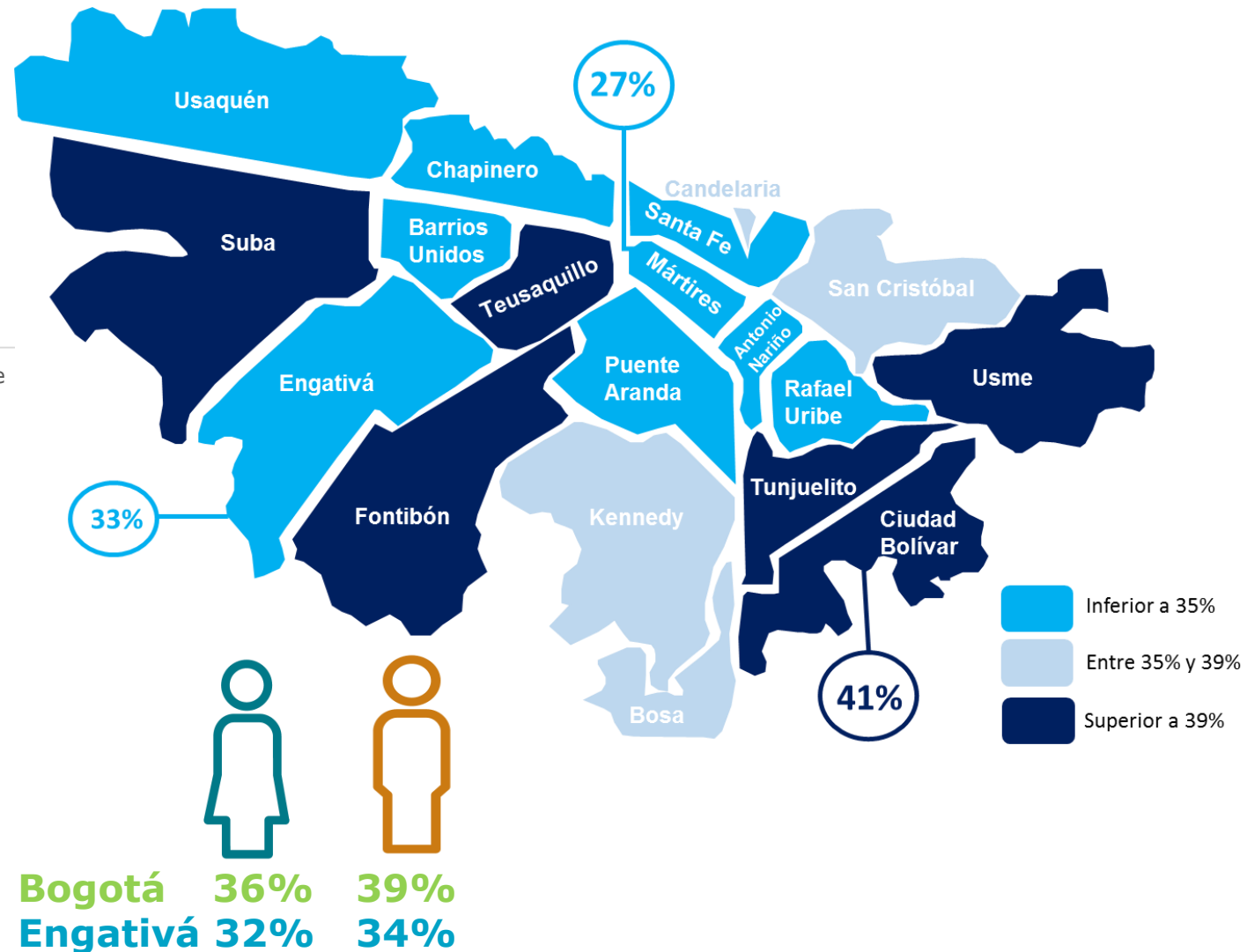
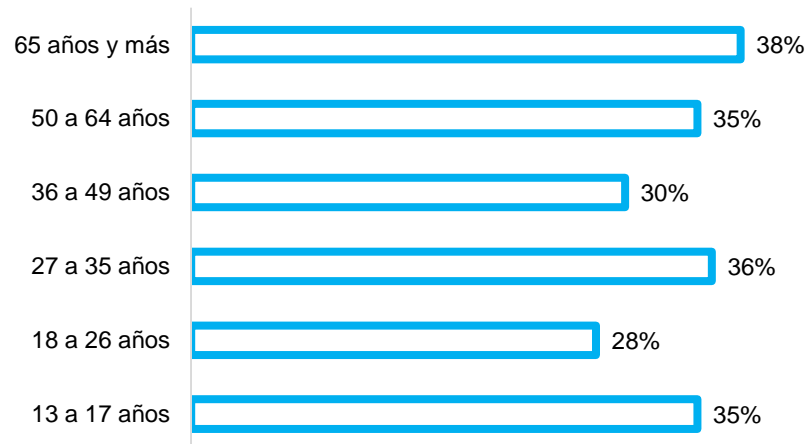
Bogotá 16% **Engativá** 15%
Engativá 15% **Engativá** 28%

Violencia social

Personas que están Completamente de acuerdo y De acuerdo con la frase: "Matar o mandar matar a un criminal no debería ser considerado un delito"



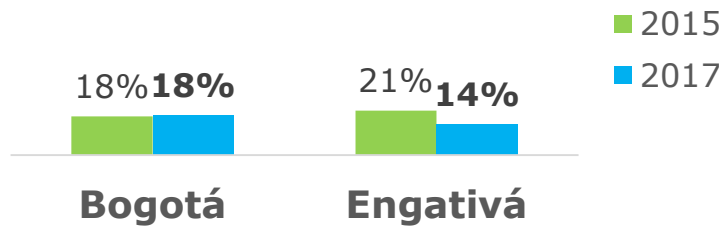
Engativá por grupos de edad



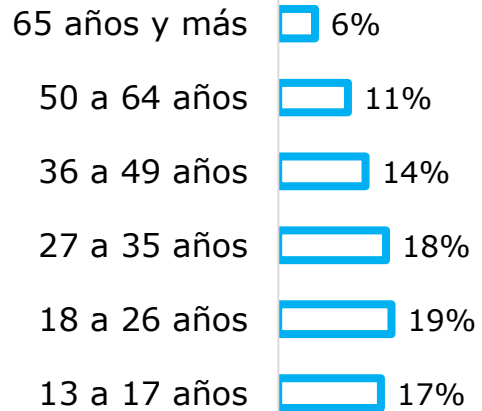
Prácticas culturales, artísticas y deportivas



Personas que sí practican actualmente alguna actividad artística



Engativá por grupos de edad



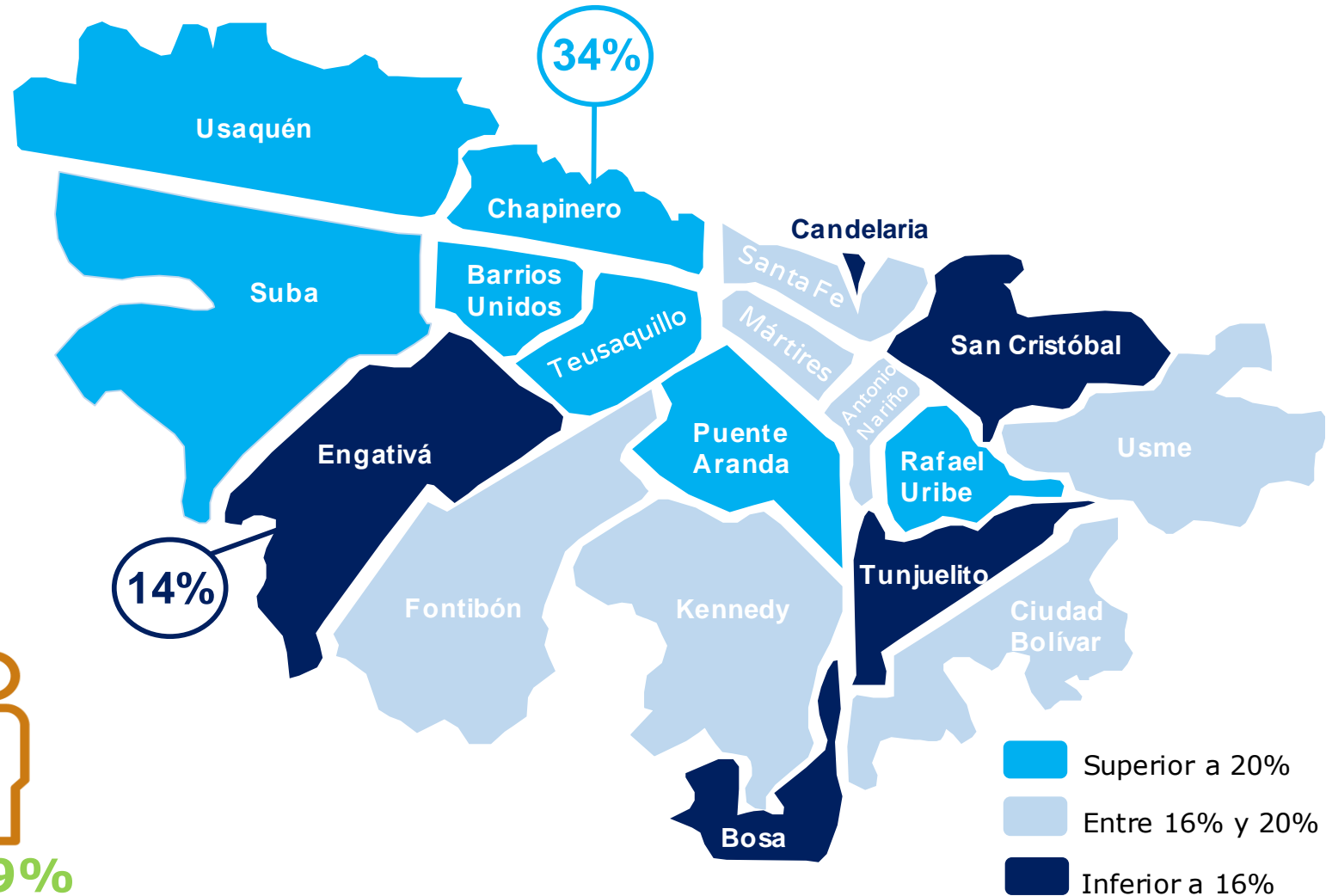
Bogotá
Engativá



18%
14%

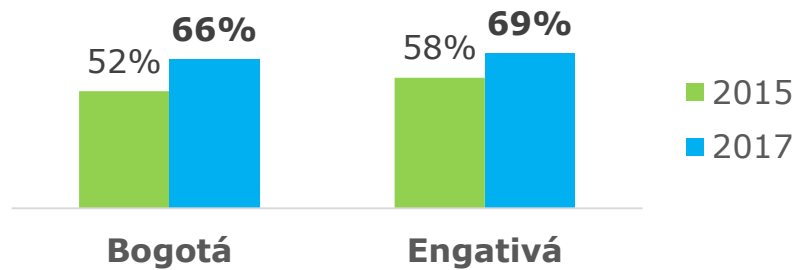


19%
15%

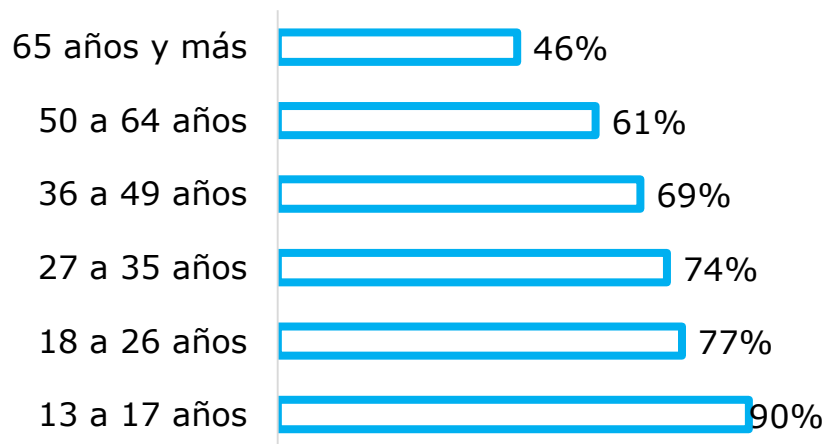


Asistencia a eventos culturales o artísticos

Personas que sí han asistido, al menos una vez durante los últimos 12 meses, a eventos culturales o artísticos



Engativá por grupos de edad



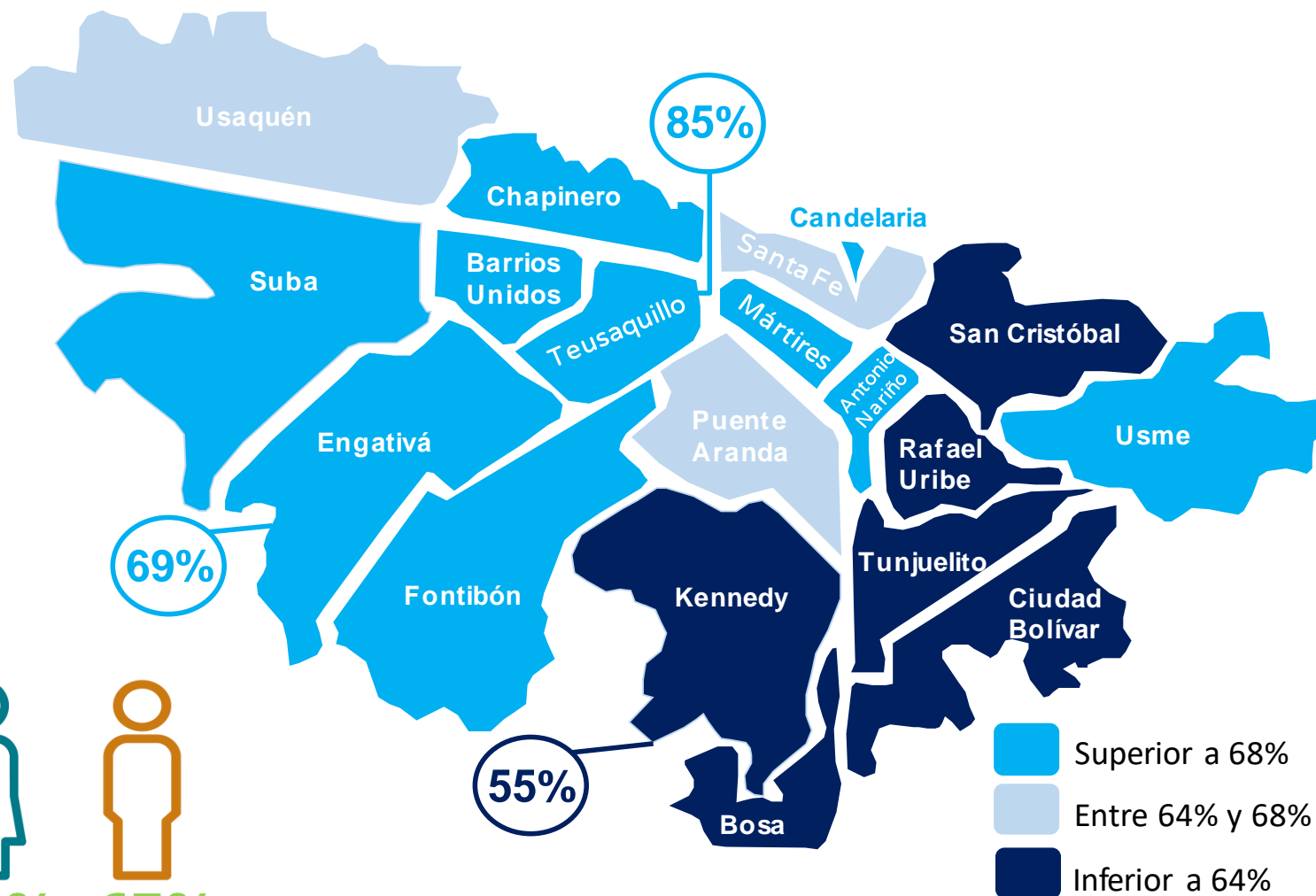
Bogotá
Engativá



65%



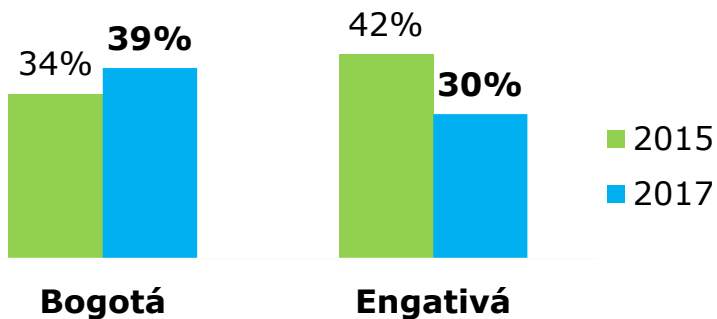
67%



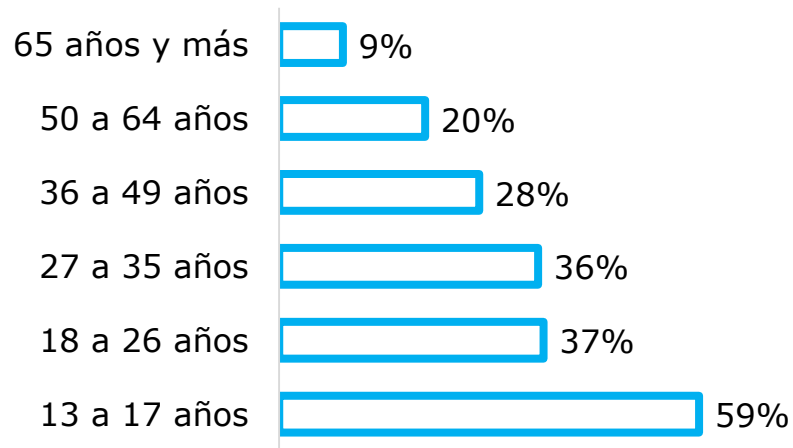
Superior a 68%
Entre 64% y 68%
Inferior a 64%

Práctica deportiva

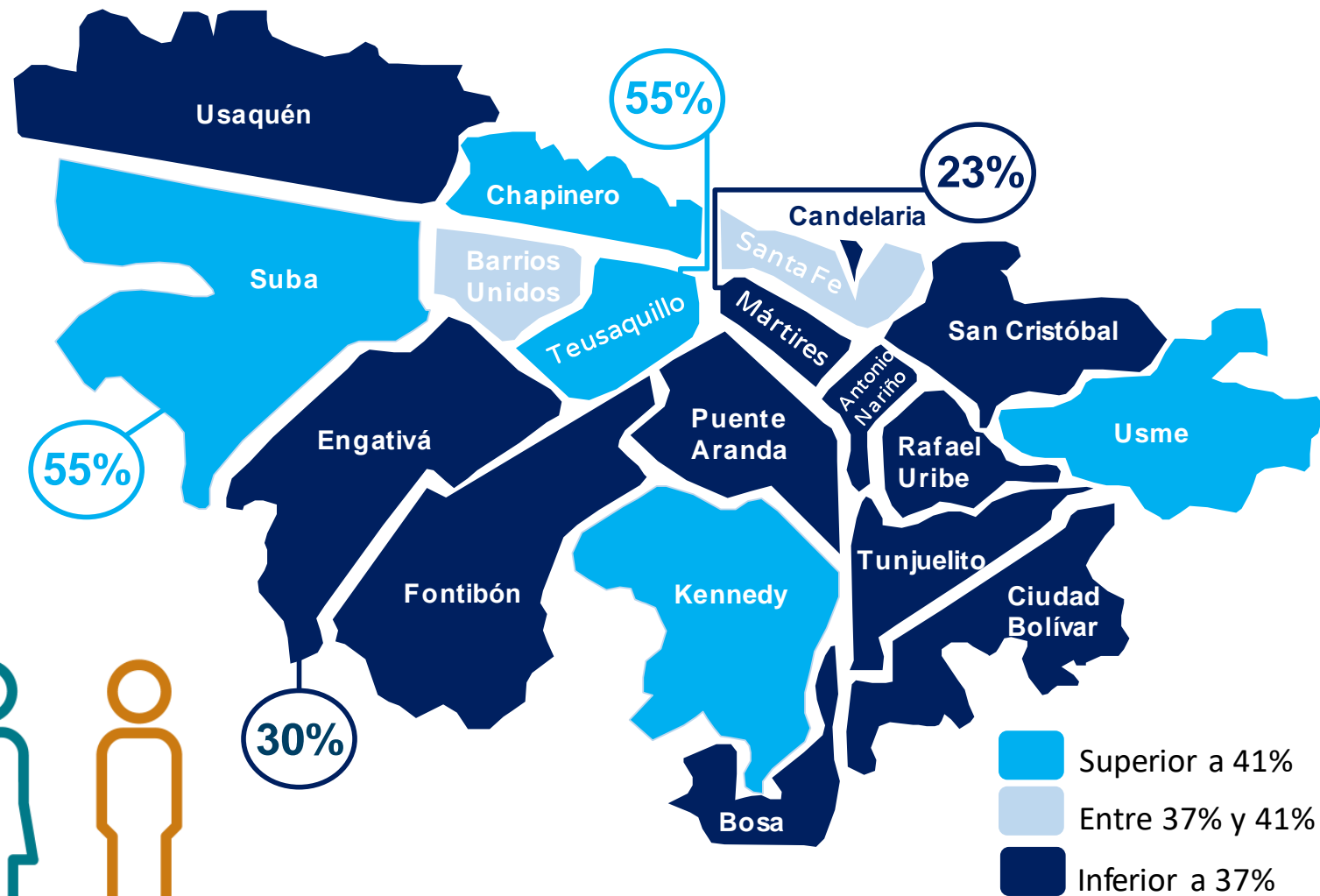
Población que practica algún deporte en la actualidad



Engativá por grupos de edad



Bogotá 28% 52%
Engativá 19% 42%



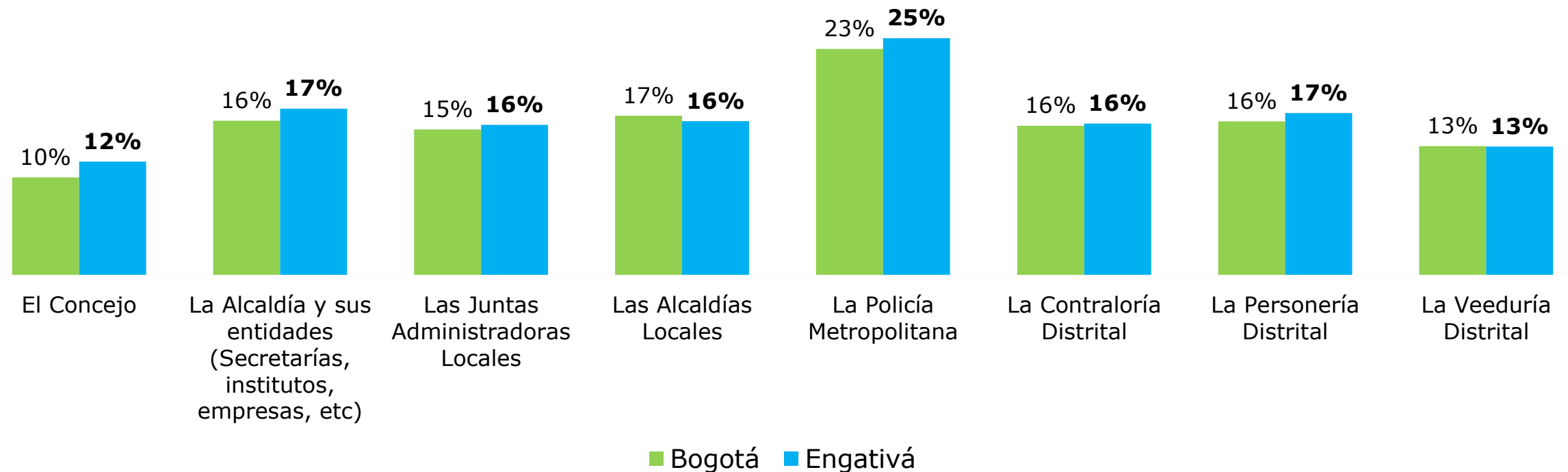
Superior a 41%
Entre 37% y 41%
Inferior a 37%

Cultura Política

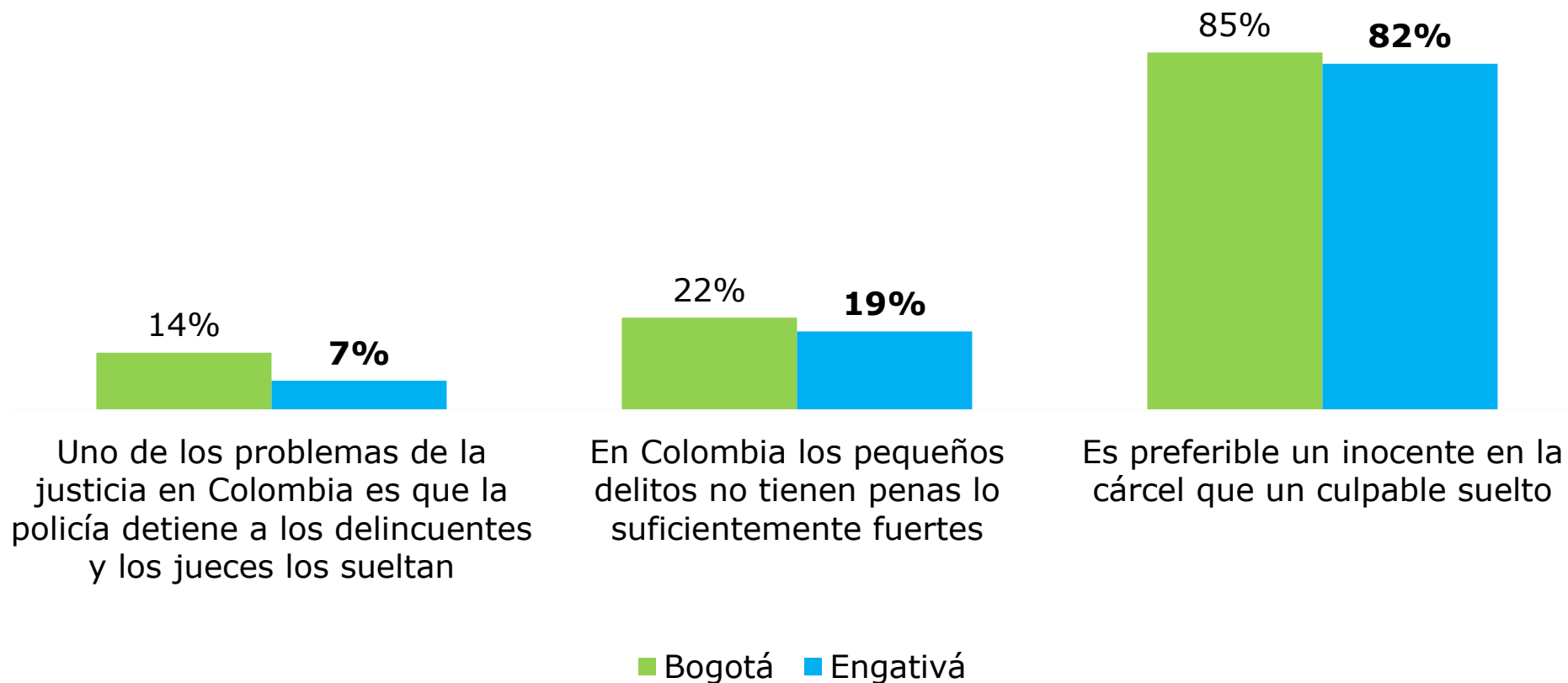


Confianza en las instituciones

Proporción de población que confía algo o bastante en las siguientes instituciones



Proporción de población que está en desacuerdo con las siguientes afirmaciones



Motivaciones para votar

¿Usted en general, se siente mucho, poco o nada motivado para votar por?

Proporción de población que se siente muy motivado para votar
(Solo para población de 18 años o más)

