

2015



CANAL
Capital

Televisión más humana





Naturaleza jurídica

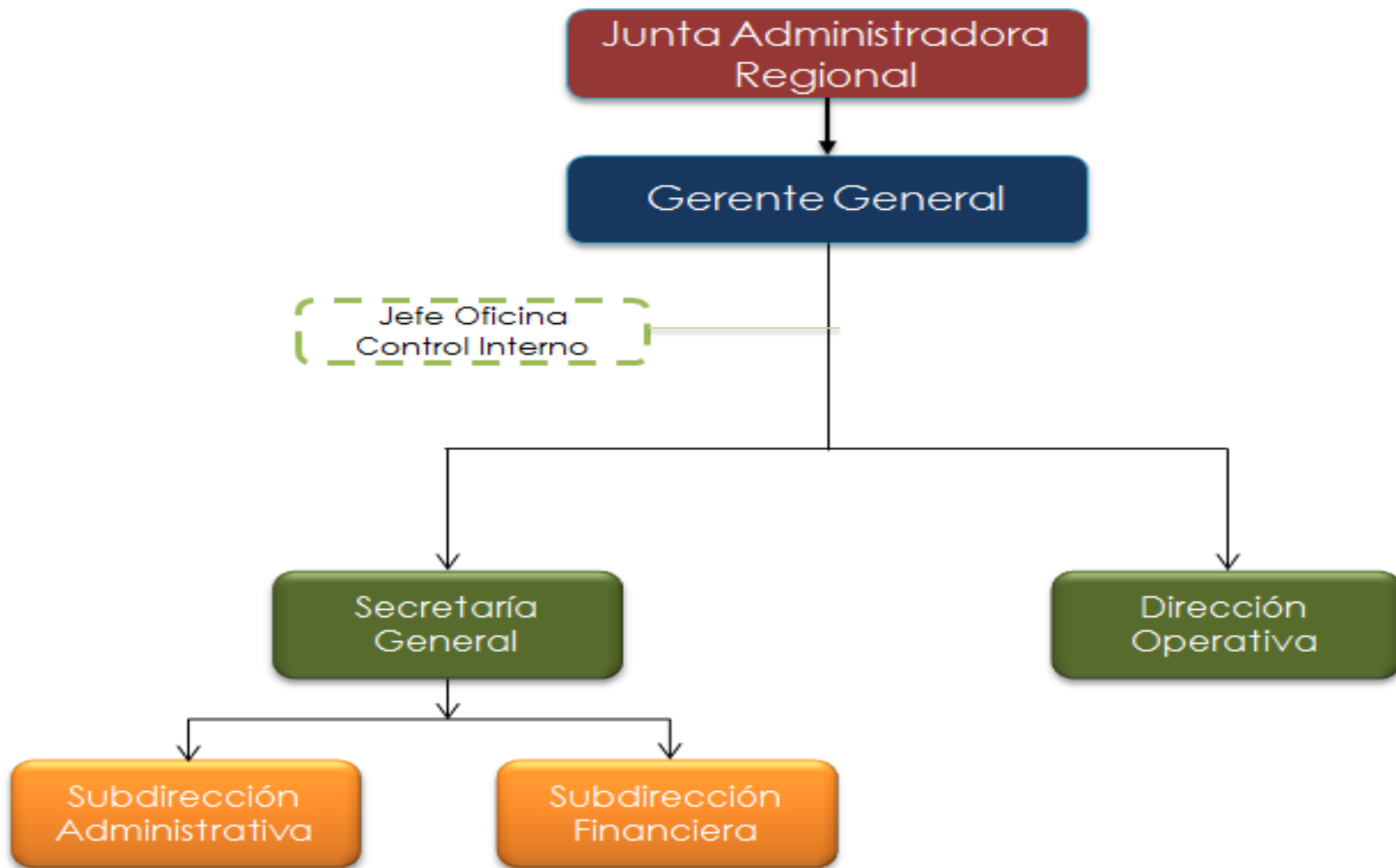
Artículo 1°. ... Canal Capital es una sociedad pública, organizada como empresa industrial y comercial del Estado, con carácter de entidad descentralizada indirecta, perteneciente al orden distrital, constituida bajo las leyes colombianas y vinculada a la Secretaría de Cultura, Recreación y Deporte.

Objeto

Operación, prestación y explotación del servicio de televisión regional

Establecido en las Leyes 182 de 1995 y 335 de 1996, atendiendo lo dispuesto en el Acuerdo 019 de 1995 y demás normas aplicables.







Gerente General

Secretaria

Coordinador Prensa

Profesional Universitario
Planeación

Secretaría General

Secretaria

Coordinadora Jurídica

Profesional Universitario
Abogado

Director Operativo

**Coordinador de
Producción**

Profesional de
producción

**Coordinador de
Programación**

Auxiliar de
Tráfico

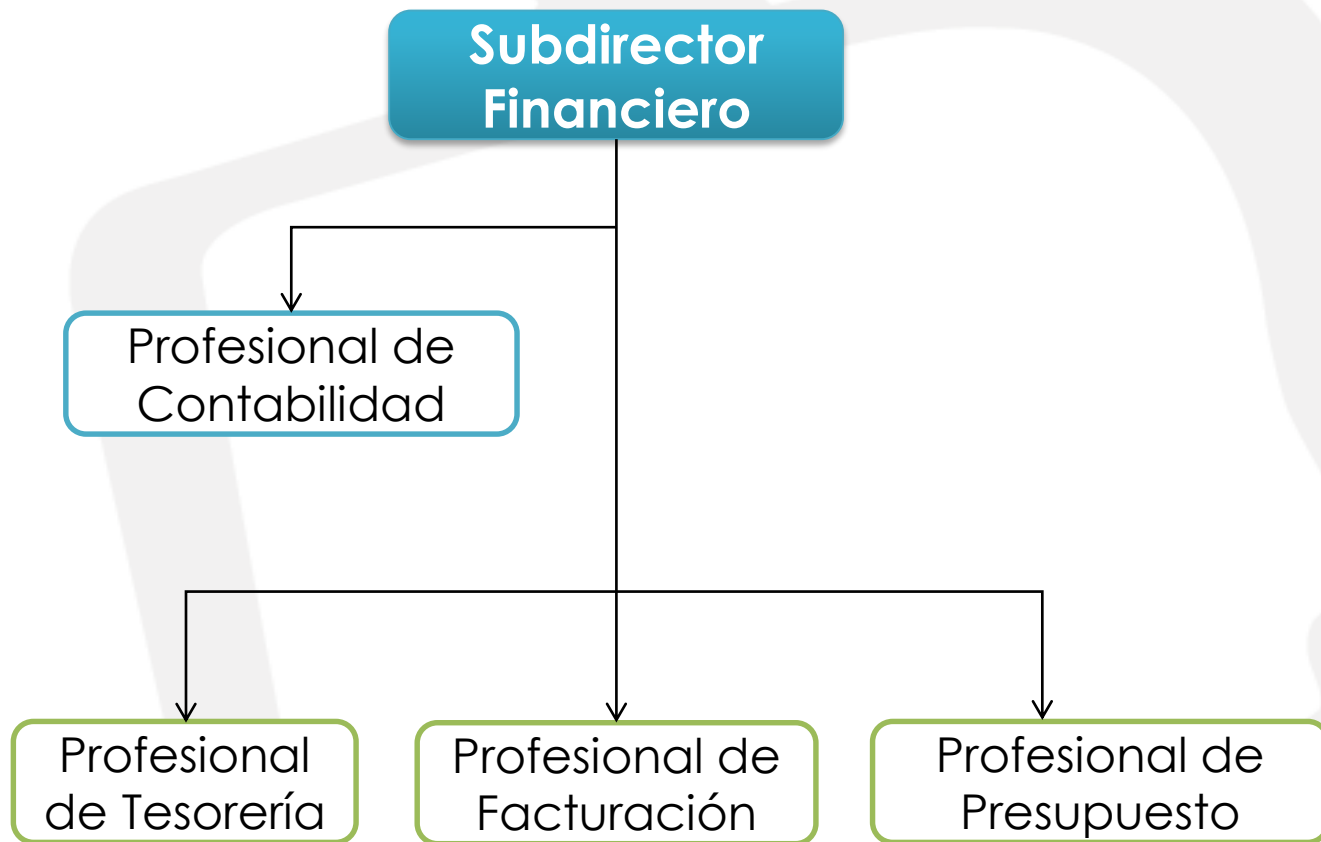
Operario
de Tráfico

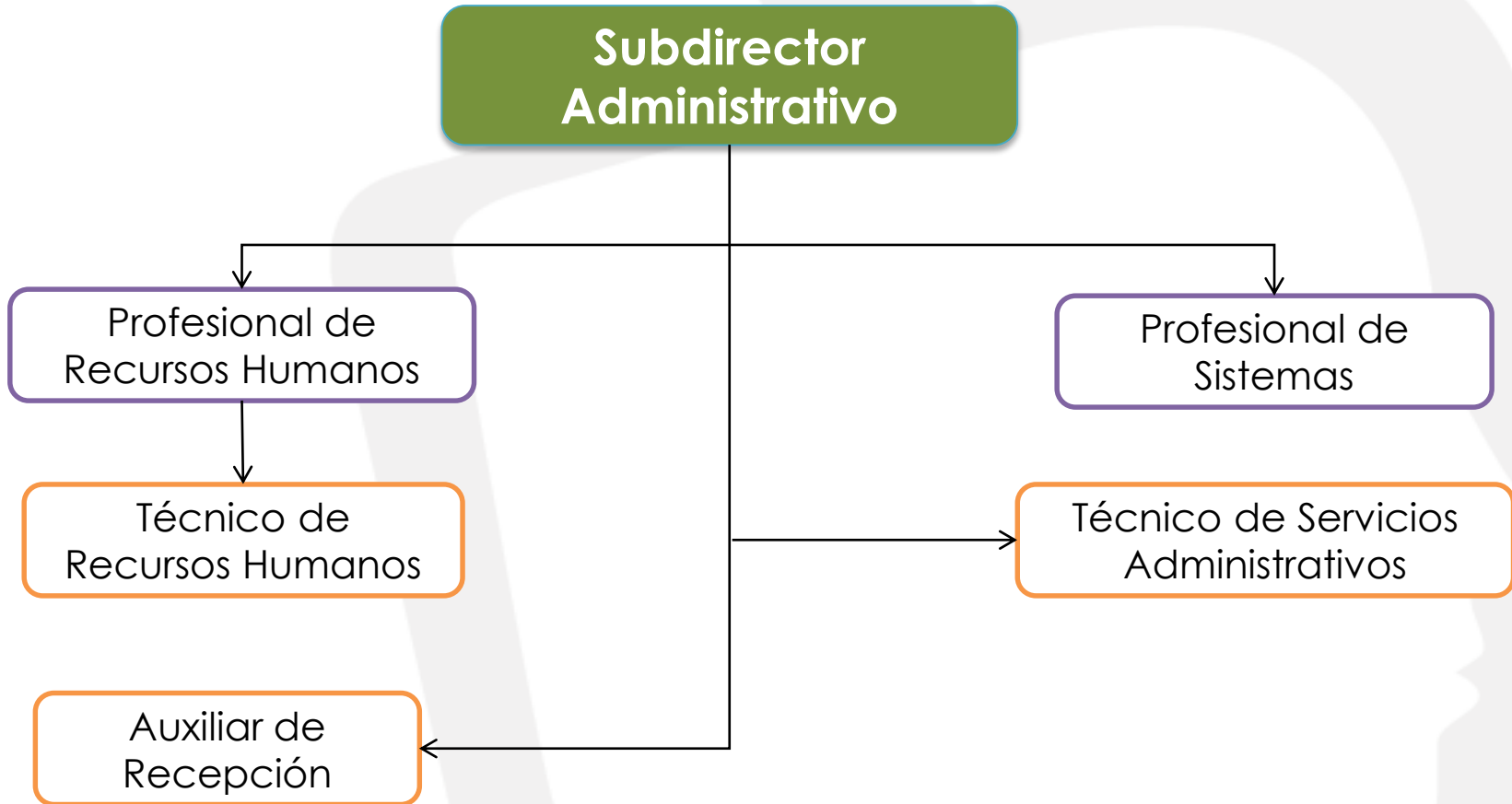
**Coordinador
Técnico**

Auxiliar
Técnica

Profesional de
Ventas y Mercadeo

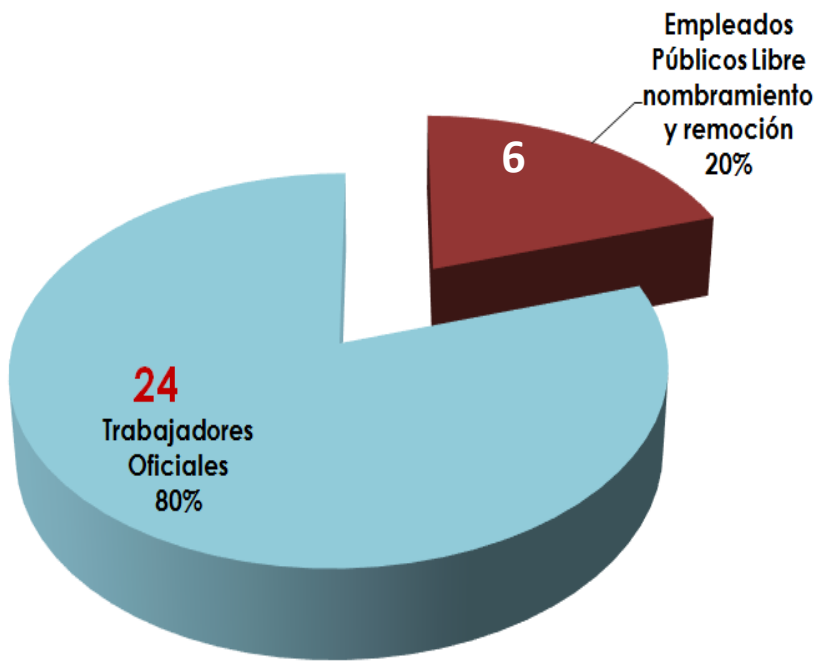
Auxiliar Ventas
y Mercadeo





Planta de Personal

Nivel	Total No. Cargos
Directivo	6
Asesor	0
Profesional	15
Técnico	2
Asistencial	7
TOTAL	30

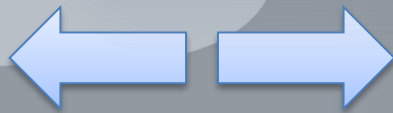


CONTRATISTAS DEL ÁREA MISIONAL

CAMAROGRAFOS Y ASISTENTES DE CAMARA	43
PRODUCTORES Y REALIZADORES E INVESTIGADORES	45
PERIODISTAS	27
EDITORES	25
DIRECTORES	19
MAQUILLADORES, ASISTENTES DE PRODUCCIÓN, DE ESTUDIO, Y DE UTILERIA	17
GRAFICADORES Y OPERADORES DE TRAFICO	15
OPERADORES Y ASISTENTES DE EQUIPOS DE VIDEO-AUDIO PORTATILES, INGENIEROS	21
OPERADORES GENERADORES DE CARACTERES, TELEPROMTER, MASTER DE EMISION, VIDEO, VTR	12
PRESENTADORES	11
LUMINOTECNICOS Y ASISTENTES DE ILUMINACION	9
SONIDISTAS, OPERADORES Y ASISTENTES DE SONIDO	8
APOYO A LA DIRECCION OPERATIVA Y LAS AREAS DE PRODUCCIÓN Y PROGRAMACION	6
INTERPRETES LENGUA DE SEÑAS, OPERADORES DE CLOSED CAPTION	5
DEFENSOR DEL TELEVIDENTE	1
WEBMASTER	1
TOTAL	265



FRANJA DE ANÁLISIS



La Controversia

21:00 - 22:00 Lunes

Las Claves

10:00 - 11:00 Martes

La Otra Vuelta

21:00 - 22:00 Miércoles

Hashtag internacional

21:00 - 22:00 Jueves

FRANJA DE ANÁLISIS



Su Madre Naturaleza

21:00 - 22:00 Viernes

10:00 - 11:00 Lunes

Ni Reinas Ni Cenicientas

19:30 - 20:00 Martes





El Primer Café

6:00 - 9:00

Lunes a Viernes

El Primer Café Recargado

9:00 - 10:00

Lunes a Viernes

Noticias Capital 12:00 - 13:00

Lunes a Viernes

Noticias Capital 19:00 - 20:00

Lunes a Domingo

FRANJA CINE



La Vida es Corto

20:00 - 21:30 Miércoles

Sin Alfombra Roja

20:00 - 21:00 Jueves

Cine Mundos

21:00 - 23:00 Viernes



FRANJA CINE



HOMENAJES



Encarrétese

21:00 - 23:00 Sábado

Otras Miradas

22:00 – 23:00 Domingo

Homenajes

20:00 - 21:00 Domingo



FRANJA INCLUSIÓN



Colombia Nativa

Noticias Capital En Señas

12:00 - 12:30 Domingo

El Sofá

21:30 - 22:00 Domingo



FRANJA INCLUSIÓN



La paz en Foco

20:00 - 21:00 Lunes

Pasa la voz

18:30 - 19:00 Jueves

Andar la paz

20:00 - 20:30 Martes



FRANJA INCLUSIÓN



Defenzoores
tv
@DefenzooresTV



Los animales tienen la palabra
11:30 - 12:00 Sábado

Defenzoores
18:30 - 19:00 Martes

De Traje y Overol
18:30 - 19:00 Martes





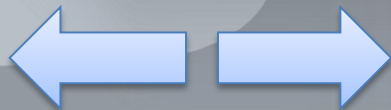
15:30 - 16:30 Lunes a Viernes

Franja Cultural DW - Euromaxx



Reportajes y Documentales

La Máquina del Tiempo



FRANJA CULTURAL

Deysa Rayo Entrevista

18:00 - 17:00 Domingo

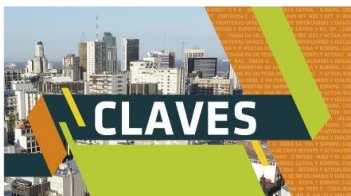
Claves DW

15:30 - 00:00 Sábado

Música Para Todos – OFB

14:00 - 15:00 Sábado y
Domingo

Deysa Rayo
Entrevista



Orquesta
Filarmonica
de Bogotá



FRANJA CULTURAL

TEATRO DE LOS
Acontecimientos



EL ESPEJO

SUR REALIDADES
EL CINE AZUL



DEPORTE
MUNDIAL

El Teatro de los Acontecimientos

20:00 - 21:00 Sábado

El Espejo

23:00 - 00:00 Martes

Documentales

21:00 - 22:00 Sábado

Deporte Mundial

16:30 - 17:00 Sábado

Surrealidades El Cine Azul

22:00 - 00:00 Jueves



FRANJA JUVENIL

Indivisibles

11:30 - 12:00 Jueves y viernes

Sonido BTA

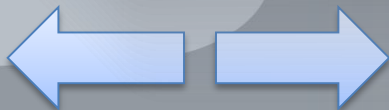
17:00 - 18:00 Martes

40 X 40

9:00 - 9:30 domingo



40
x
40



FRANJA JUVENIL



REACCIÓN (0.5)
POTENCIA MENTE EQUILIBRIO

Callejeando

11:00 - 11:30 Lunes a Viernes

Reacción 0.5

17:00 - 17:30 Miércoles



FRANJA MEMORIA



Relatos del Exilio

21:00 - 22:00 Domingo

Crónicas de un Sueño

Sabogal



FRANJA MEMORIA

Hagamos
Memoria



Hagamos Memoria
22:00 - 23:00 Martes



FRANJA ACADÉMICA



Diálogos

23:00 - 00:00 Martes



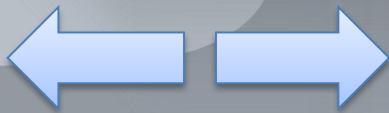
FRANJA INFANTÍL

13:00 - 15:00 Lunes a Viernes

**La Lleva nacional e
Internacional**

Pipo Mi Amigo Imaginario

Tecknopilos



FRANJA INFANTÍL



Don Quijote de la Láctea

El Mundo Animal de Max Rodríguez

Te Re creo



FRANJA INSTITUCIONAL

**DEFENSOR
TELEVIDENTE**



Defensor del Televidente

18:30 - 19:00 Lunes

Línea de fuego

200 años de vida bogotana

6:00 - 6:30 Domingo





Propiedad Pública

19:00 - 19:30 Viernes

Noticiero del Senado

16:00 - 16:30 Sábado

Noticiero de la Cámara

16:00 - 16:30 Sábado

Concejo al Día

18:00 - 19:00 Miércoles



10 PROGRAMAS MÁS VISTOS

PROGRAMA
NOTICIERO 7PM
NOTICIERO 12M
PRIMER CAFÉ RECARGADO
PRIMER CAFÉ
LA OTRA VUELTA
LAS CLAVES
CABALLO DE TROYA
HASHTAG INTERNACIONAL
SIN ALFOMBRA ROJA
LA CONTROVERSIA
BOGOTÁ LA PROPIA

Nueva Unidad Móvil



En 2014, la “Televisión más humana” se fortalece con la adquisición de la Unidad Móvil más moderna de la Televisión Pública de Colombia, buscando mejorar la calidad en las transmisiones de grandes eventos y ampliar el cubrimiento de la agenda noticiosa en las localidades de Bogotá.

Canal Capital



ALCALDÍA MAYOR
DE BOGOTÁ D.C.

BOGOTÁ
HUMANANA

TRANSMISIONES ESPECIALES DE CONCIERTO



Transmisiones Especiales



PANEL DE
OPINIÓN

Séptima
Versión 2015



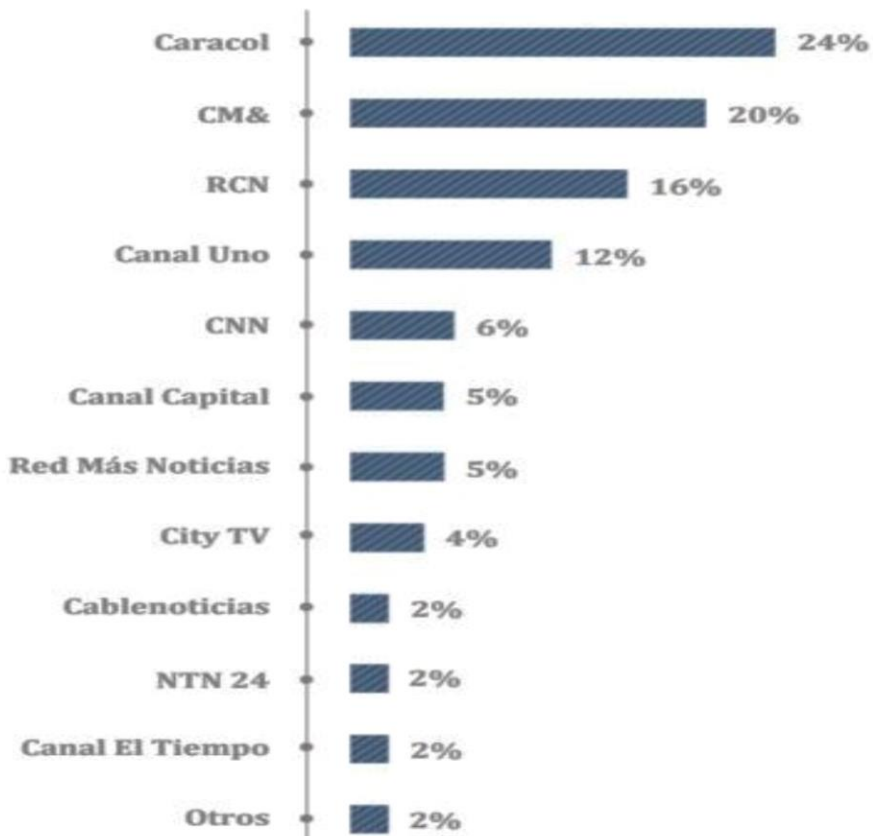
Primera alternativa pública en Colombia
según



CIFRAS & CONCEPTOS
INFORMACIÓN INTELIGENTE®

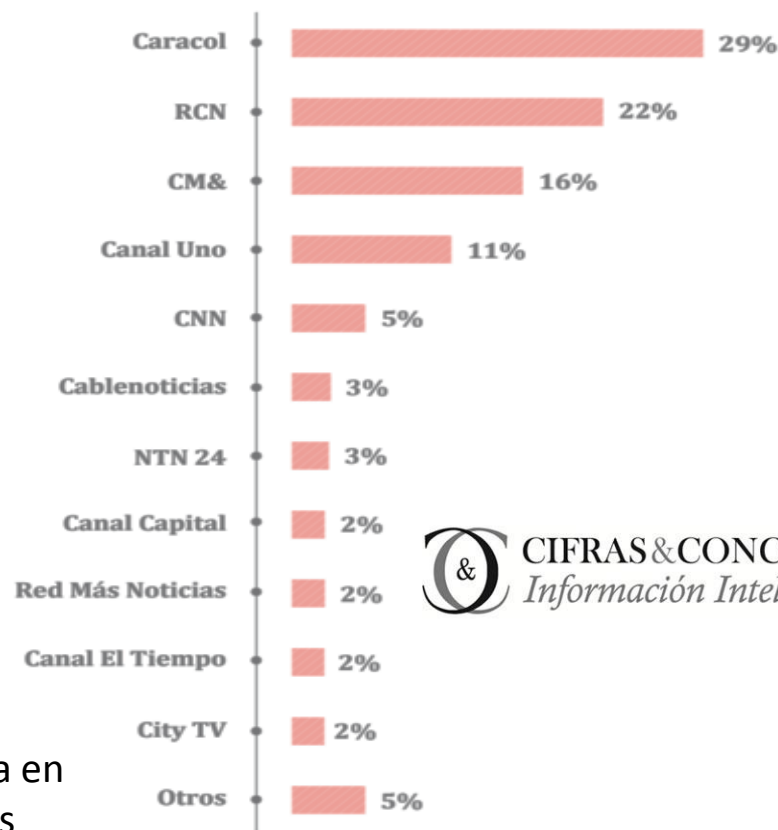
La "Televisión más humana" supera a su competencia privada en Bogotá

Televisión - Bogotá



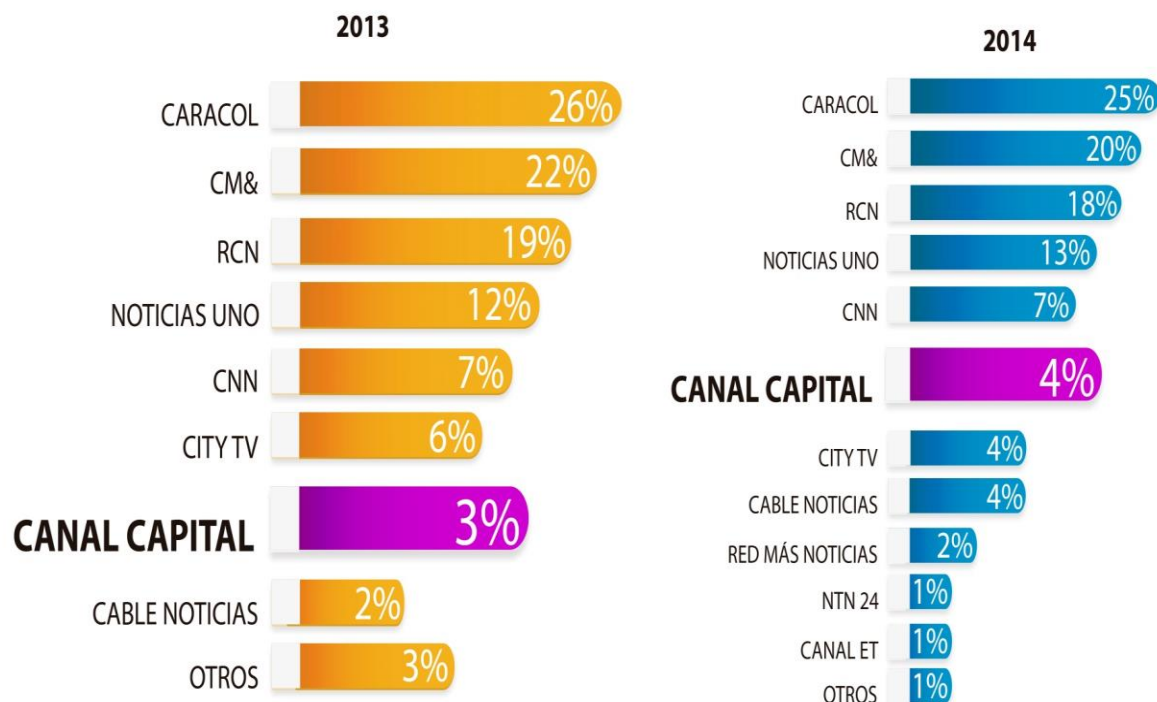
Canal Capital supera a su competencia privada (City Tv) en Bogotá y se consolida como la gran alternativa pública de opinión nacional

Televisión - Nacional



La "Televisión más humana", primera alternativa pública en Colombia, según Séptimo Panel de Cifras y Conceptos

Reconocimiento de la ciudadanía. “5º Vs 6º Panel de Opinión”



5to Vs 6to Panel de Opinión

De igual manera a nivel Bogotá, Canal Capital logra superar a City Tv siendo uno de los canales de TV más consultados en la franja opinión pasando a nivel Nacional del 3% a > 4%.

Fuente: Archivo Canal Capital.

Cifras & Conceptos ubica a Canal Capital como el canal público del país que más consultan los líderes de opinión en Colombia y el único de carácter público que genera opinión en otros departamentos de Colombia.

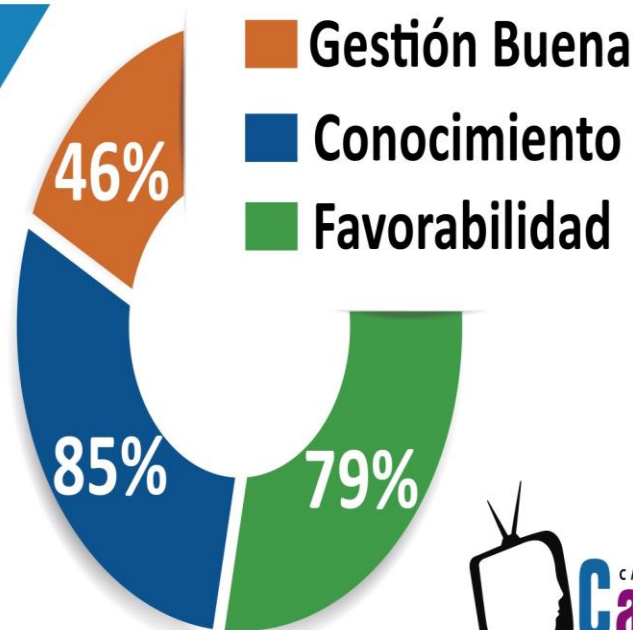
Canal Capital



Reconocimiento de la ciudadanía "Bogotá Como Vamos"

La ciudadanía nos ve, nos sigue y nos reconoce.

Canal Capital se consolida como una de las entidades estrellas de la **Bogotá Humana**.



Iniciativa

Fundación Corona - Casa editorial El Tiempo - Universidad Javeriana - Cámara Comercio de Bogotá

La encuesta "Bogotá Cómo Vamos" reveló que **Canal Capital** es la cuarta entidad del Distrito mejor calificada por la ciudadanía

Canal Capital

GALARDONES Y RECONOCIMIENTOS

"Te Recreo", programa de Canal Capital y la Secretaría de Educación, **recibe el Premio de la Fundación Prix Jeunesse**, a la Tv. Pública infantil



GALARDONES Y RECONOCIMIENTOS

Programa
CLAVS



Galardonado con el
Premio Simón Bolívar de Periodismo



Por el especial
“¿Cómo manejar el narcotráfico
en la Justicia Transicional?”



GALARDONES Y RECONOCIMIENTOS



Recibe Mención de Honor del
PREMIO FRANCO ALEMAN DE DERECHOS HUMANOS
ANTONIO NARIÑO
2013





La gran opción en periodismo digital

Actualidad, análisis, contenido multimedia
— cubrimiento minuto a minuto —

de los grandes eventos
de **Bogotá**



Síguenos en las redes sociales!



SOMOS



CanalCapitalOficial

@CanalCapital



www.canalcapital.gov.co

Ya son más de

500 mil

los seguidores en redes sociales de la

"Televisión más humana"



EMISIÓN DEL SERVICIO DE TELEVISIÓN

Principales avances

SALAS DE EDICIÓN

- Se paso de 4 a 16 salas de edición en HD y software con la plataforma AVID MEDIA COMPOSER.

Soportar incremento de los contenidos de la parrilla de programación

SISTEMA DE ALMACENAMIENTO

- Se paso de análogo a digital en 1 sistema de servidores de almacenamiento y edición colaborativa en línea mediante la ampliación del sistema de almacenamiento central Media Grid eliminandose la producción sobre cintas de video

Agilidad y mejoramiento en el proceso de archivo a la par del mejoramiento en la calidad del material

EMISIÓN DEL SERVICIO DE TELEVISIÓN

Principales avances

UNIDAD MOVIL

- Se **paso de 1 a 3 unidades con** sistema de monitoreo Multiviewer a color y Casetera digital para reproducción de formatos tipo archivo y trasferencia de los mismos a través de la red de datos y disco óptico.

Mayor cubrimiento de producciones en vivo en exteriores

SISTEMA DE TRANSMISION DE SEÑAL

- Se **paso de transmitir de manera análoga a digital** mediante la implementación del sistema de fibra óptica

Mejor calidad de la señal

CONTRIBUCIONES

- Se **cuenta con 1 sistema más de trasmisión y recepción de señales digitales** por medio de la red de telefonía móvil celular 3G y 4G

Mayor cubrimiento a los hechos noticiosos

FUENTES DE FINANCIACIÓN



PRESUPUESTO 2015

FUENTES	2015	% Participación	APLICACIÓN FUENTES	VALOR PTO. GASTOS	FUENTES DE FINANCIACIÓN
DISPONIBILIDAD INICIAL	\$ 9.302	20,77%	GASTOS DE FUNCIONAMIENTO	\$ 8.546	←100% INGRESOS CORRIENTES
INGRESOS CORRIENTES	\$ 11.286	25,20%			16% INGRESOS CORRIENTES
TRANSFERENCIAS (SHD, LEY 14/91+ANTV)	\$ 19.962	44,58%	GASTOS DE OPERACIÓN	\$ 17.334	80% TRANSFERENCIAS SHD+LEY 14/91
RECURSOS DE CAPITAL	\$ 4.230	9,45%			4% DISPONIBILIDAD INICIAL
					22% RECURSOS DE CAPITAL
			INVERSIÓN	\$ 18.900	32% ANTV
					46% DISPONIBILIDAD INICIAL
TOTAL INGRESOS	\$ 44.780		TOTAL GASTOS	\$ 44.780	

ADQUISICIÓN DE LA SEDE CANAL CAPITAL

Canal Capital viene adelantando un proceso de **“Adquisición y Adecuación de una Sede”**, durante el proceso de búsqueda se visitaron 23 inmuebles, de los cuales se están estudiando 2 que cumplen con los requisitos mínimos que estableció la entidad, ambos requieren adecuación.

Adquisición y Adecuación Sede



Ubicación

Calzado Palermo Carrera 34 No. 17 B 50

Adquisición y Adecuación Sede



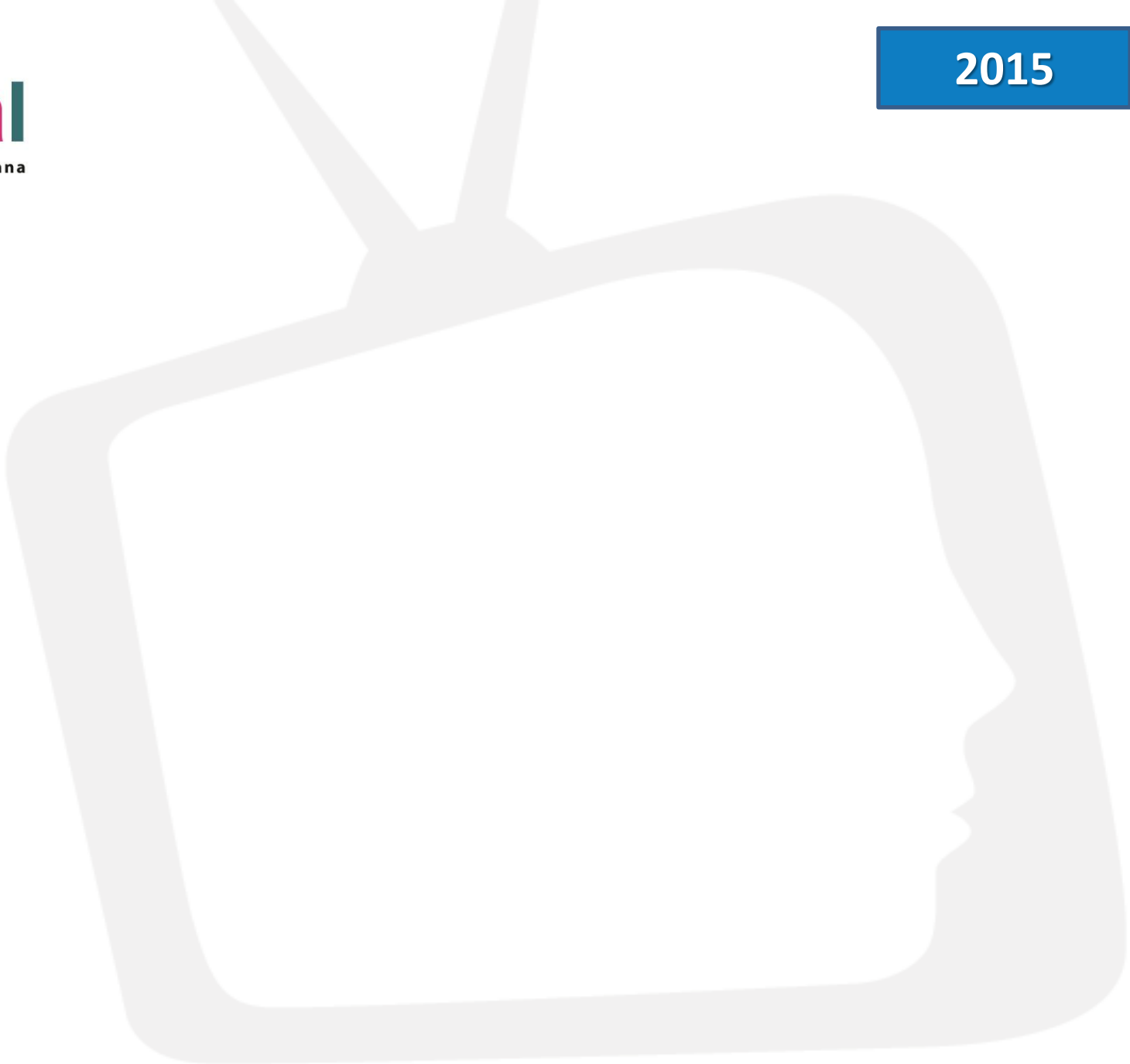
Ubicación

Iglesia Cristiana Avenida 68 Calle 17



GRACIAS





Demandas por Jurisdicción

	LABORALES	CIVILES	PENALES	ADMINISTRATIVOS
DEMANDANTE		3	10	1
DEMANDADO	5			